



ЯРОСЛАВСКАЯ
ОБЛАСТЬ



ИНВЕСТИЦИОННЫЙ ПРОЕКТ ПО МЯСНОМУ СКОТОВОДСТВУ



ПРЕИМУЩЕСТВА ИНВЕСТИРОВАНИЯ В АПК ЯРОСЛАВСКОЙ ОБЛАСТИ



ВЫГОДНОЕ ЭКОНОМИКО-ГЕОГРАФИЧЕСКОЕ ПОЛОЖЕНИЕ



РАЗВИТАЯ ТРАНСПОРТНАЯ ИНФРАСТРУКТУРА



УНИКАЛЬНАЯ СИСТЕМА ПОДГОТОВКИ КАДРОВ



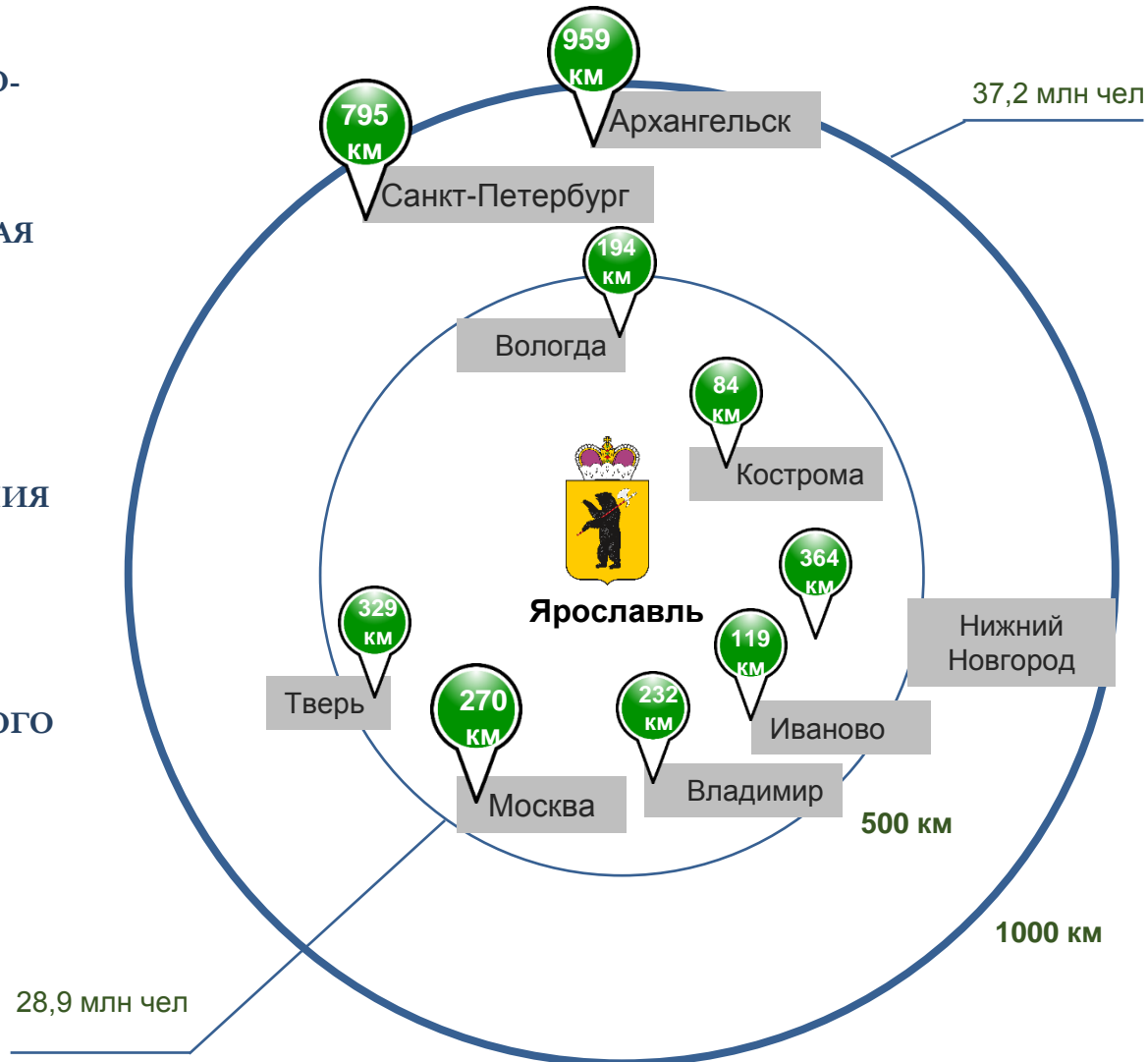
КОМФОРТНЫЕ УСЛОВИЯ ПРОЖИВАНИЯ НАСЕЛЕНИЯ



ВЫСОКИЙ ИННОВАЦИОННЫЙ ПОТЕНЦИАЛ



СИСТЕМА ПЕРСОНАЛЬНОГО СОПРОВОЖДЕНИЯ ИНВЕСТОРОВ



Площадь: 36,2 тыс. кв. км

Автомобильное сообщение:

272 км до Москвы, М-8

Ж/д сообщение: 3,2 часа до Москвы

Воздушное сообщение:

международный аэропорт федерального значения «Ярославль» (29 км до Ярославля)

Водное сообщение:

560 км до Москвы

Речные порты: Ярославский и Рыбинский

Пассажирские и грузовые перевозки



ЧИСЛЕННОСТЬ НАСЕЛЕНИЯ

Население: 1,27 млн человек (сельского - 230,6 тыс. чел.)

Экономически активное население: 50,1%

ОБРАЗОВАНИЕ, НАУКА



18 вузов, в т.ч. 9 филиалов, свыше 30 тысяч студентов, около 500 аспирантов. Более 10 НИИ.

ЯГСХА, ЯрГУ им. П.Г. Демидова - опорные вузы РФ.

Пошехонский аграрно-политехнический колледж (ихтиологи, обработка морепродуктов, обработка водных биоресурсов)

Дуальное образование (базовые кафедры), развитая система доп. образования

СПО - в **43** учебных заведениях области (колледжах) и **3** филиалах учебных заведений.

Содействие инвесторам в обеспечении квалифицированными кадрами

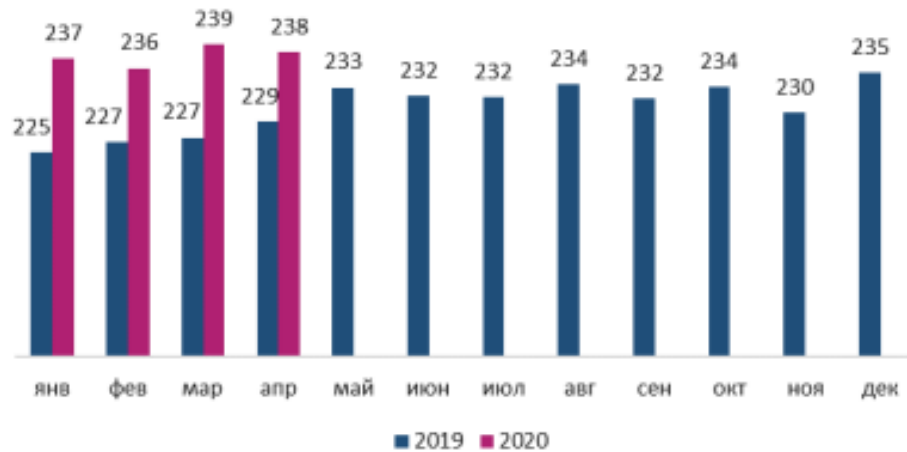
- Возмещение до 90 % затрат по ученическим договорам
- Возмещение до 90 % затрат на оплату труда студентам, привлеченным на производственную практику
- Субсидии на профессиональное обучение кадров и субсидии на закреплении молодых специалистов





РОССИЙСКИЙ РЫНОК ГОВЯДИНЫ

Средние цены на говядину в убойном весе, руб. за кг



- Крупнейший российский производитель говядины — компания «МИРАТОРГ»
- Производство крупного рогатого скота в убойном весе в 2019 г. выросло на 1%, в то же время внутреннее потребление снизилось
- Цены на говядину в 2020 году выше прошлогодних уровней: сказывается наличие на рынке существенной части импортного мяса (15% потребляемой в России говядины произведено за рубежом)
- Поставки за рубеж в 2019 г. составили менее 1% от производства. По сравнению с предыдущим годом показатель увеличился на 37%, в основном за счет роста экспорта в Беларусь и Вьетнам.

Крупнейшие хозяйства по поголовью КРС в 2019 г., тыс. голов




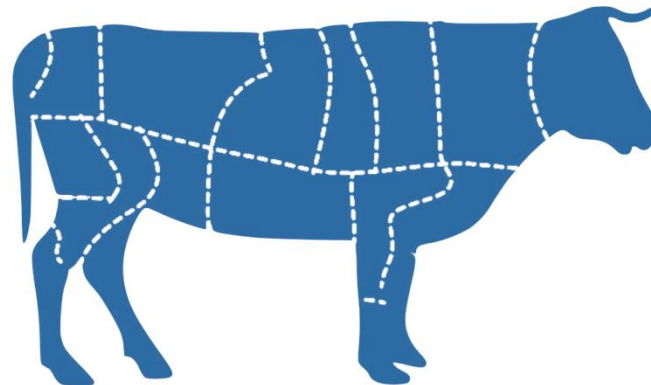
Экспорт мяса крупного рогатого скота, тыс. тонн





РЫНОК ПРОИЗВОДСТВА МЯСА КРС В ЯРОСЛАВСКОЙ ОБЛАСТИ

- ❑ Потребность Ярославской области в мясе КРС – минимум **26 тысяч тонн в год** (не считая производственные потребности)
 - ❑ Объем производства мяса говядины (СХО) в 2019 году составил – **10,8 тонн**
 - ❑ Итого, дефицит – более **15 тысяч тонн говядины в год**
-  Регион заинтересован в масштабном инвестиционном проекте по развитию мясного скотоводства



ПРИРОДНЫЕ ПРЕИМУЩЕСТВА ЯРОСЛАВСКОЙ ОБЛАСТИ

- обилие пастбищных земель
- сравнительно мягкие зимы и не жаркое лето



ТЕХНОЛОГИИ ВЫРАЩИВАНИЯ

До полугода телята находятся на подсосе

Далее – до 350 кг на ферме доращивания на зеленых кормах

В 13 месяцев переводятся на фидлот (открытая откормочная площадка). Специальный состав кормов, собственная кормовая база (кукуруза, сено, силос, травы)

Компьютерное наблюдение за полями



КОМПЛЕКСНЫЙ ПРОЕКТ В РАЗВИТИИ

ПЕРСПЕКТИВЫ ПРОЕКТА

Экспорт мяса и мясных полуфабрикатов (Вьетнам, Китай, Казахстан, страны Африки и др. направления)

МЕРЫ ГОСПОДДЕРЖКИ ЭКСПОРТА ПРОДУКЦИИ АПК:

- Льготный кредит в рамках СПК (до 5%)
- Субсидирование сертификации (до 90%)
- Компенсация транспортных расходов (до 50%)



ОБЪЕМ ИНВЕСТИЦИЙ



1,5 млрд руб.
(1 этап)



ПОКАЗАТЕЛИ ПРОЕКТА

Объем инвестиций
1,5 млрд руб.

IRR – 18,3 %

PBP - 7 лет

ЕВИТДА – 596 млн руб.

NPV – 460,8 млн руб.

Новые рабочие места
- 500

ВАРИАНТ ПОДХОДА К ИНВЕСТИЦИОННОМУ ПРОЕКТУ

1
этап

Животноводческая ферма мясного направления 2 тысячи голов нетелей КРС (свой убойный цех, лаборатория)

Разведение чистопородного крупного рогатого скота мясного направления (абердин-ангусы, геррефорды, др.)

Закупка бычков у молочных хозяйств (откормочные площадки)

2
этап

- СОЗДАНИЕ И РАЗВИТИЕ МАТЕРИНСКОГО СТАДА
- СТРОИТЕЛЬСТВО КОМБИКОРМОВОГО ЗАВОДА

3
этап

СТРОИТЕЛЬСТВО МЯСОПЕРЕРАБАТЫВАЮЩЕГО ЗАВОДА (до 100 т в сутки, сертификация: НАССР, ISO и «Халяль»)

НЕКРАСОВСКИЙ МР в районе села Никольское (частная площадка)

ОБЩАЯ ПЛОЩАДЬ
4 000 га

Частная площадка
(СК «Коммунар»)

ГАЗ (точка подключения в 8 км)

ВОДА

Артезианские скважины

ЭЛЕКТРОСНАБЖЕНИЕ

Линия 10кВ

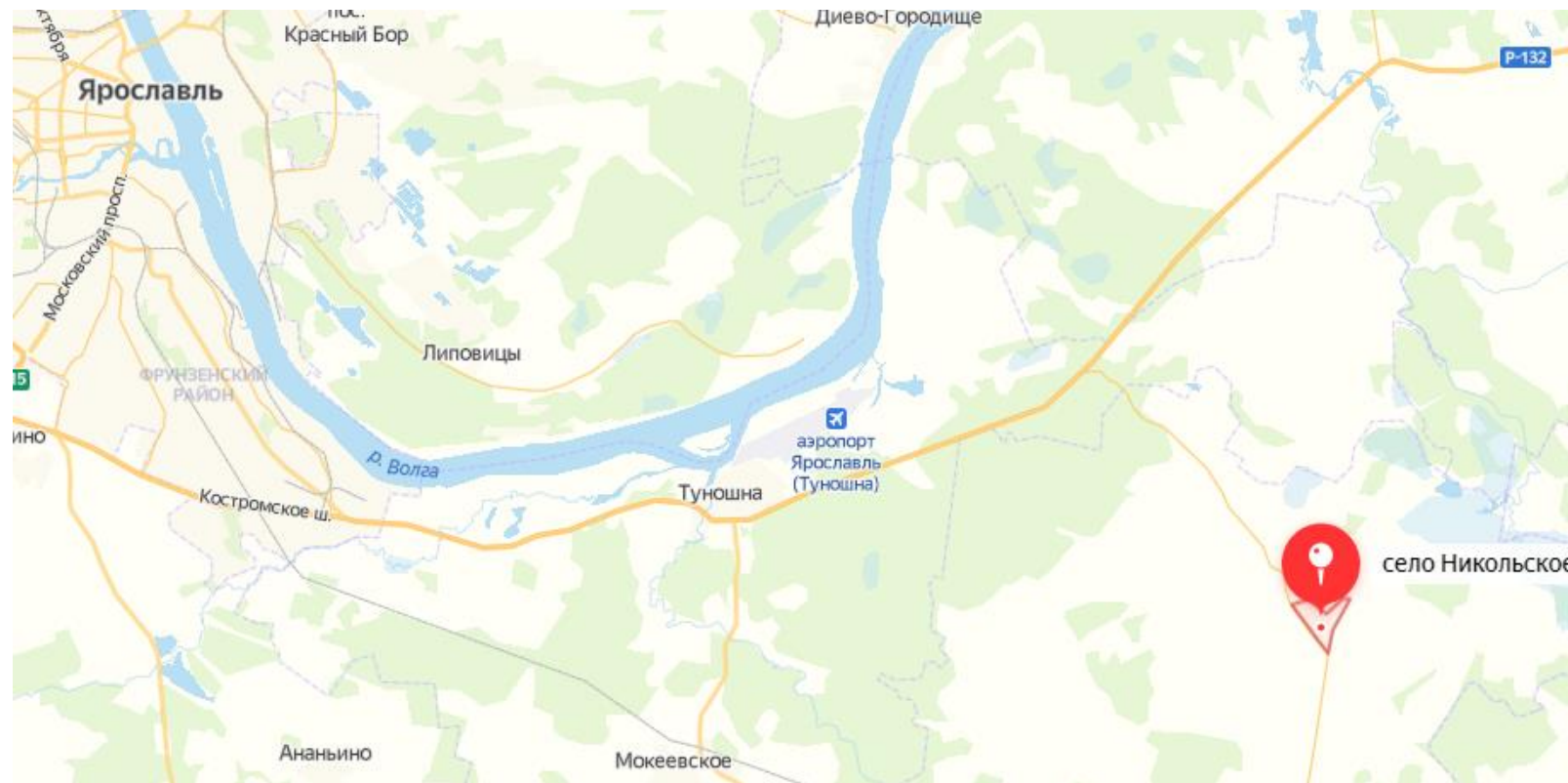
Линия 0,4 кВ (подстанция)

Выход на трассу Ярославль-
Кострома (7 км)

Близость к международному
аэропорту федерального значения
«Ярославль»

Расстояние до Ярославля – 30 км

ИНВЕСТИЦИОННАЯ ПЛОЩАДКА ПОД ПРОЕКТ № 1



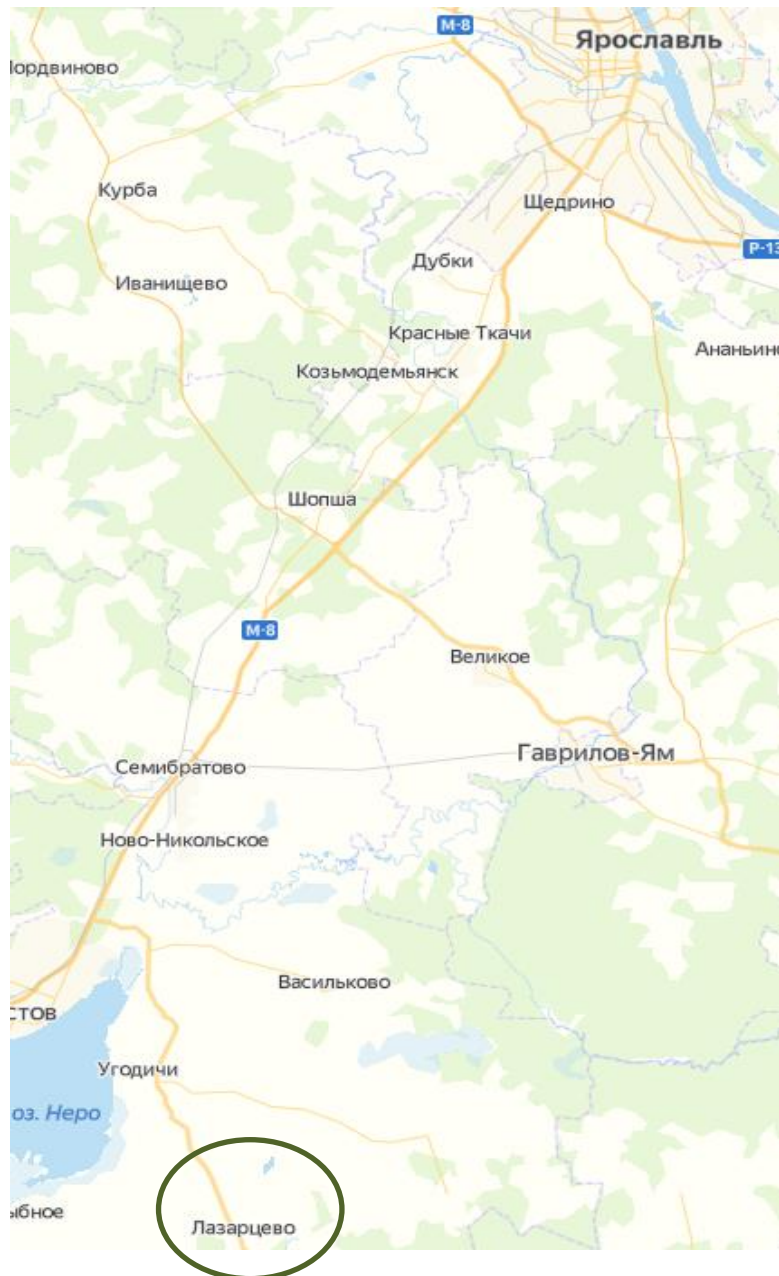
- Почва дерново-подзолистая, дерново-подзолистая легкосуглинистая, супесчаная
- Ph солевой вытяжки - 5,7 (близкая к нейтральному)
- Содержание подвижных форм фосфора -170 мг/кг почвы (высокая степень обеспеченности)
- Содержание обменного калия – 93 мг/кг почвы (средняя степень обеспеченности)
- Содержание гумуса – 1,5 % (среднее)

ОБЩАЯ ПЛОЩАДЬ УЧАСТКОВ
– 4 000 га

РАСПОЛОЖЕНИЕ
вблизи с. Лазарцево

ПРЕИМУЩЕСТВА ПЛОЩАДКИ:

- Выход на М8
- Трудовые ресурсы



ГАЗ

ГРП «Лазарцево» в 400 м

ЭЛЕКТРОСНАБЖЕНИЕ

ТП-155 10/0,4 кВ или ПС 35/10 (8 км)

ВОДА

Водонапорная башня (250 м)

- Почва дерново-подзолистая легкосуглинистая, дерново-подзолистая среднесуглинистые, дерново-глеевые легкосуглинистые, супесчаная
- Ph солевой вытяжки - 5,4 (слабокислая)
- Содержание подвижных форм фосфора -121 мг/кг почвы (повышенная степень обеспеченности)
- Содержание обменного калия – 113 мг/кг почвы (средняя степень обеспеченности)
- Содержание гумуса – 2,2 % (среднее)

НЕКОУЗСКИЙ МР

в кадастровом квартале СПК
«Родионово»

ОБЩАЯ ПЛОЩАДЬ

826,2 га

СОБСТВЕННОСТЬ

частная

КАТЕГОРИЯ ЗЕМЕЛЬ

земли сельхозназначения

ВИД РАЗРЕШЕННОГО ИСПОЛЬЗОВАНИЯ:

для сельхозпроизводства

ЗДАНИЯ И СООРУЖЕНИЯ

ферма на - 100 голов, мастерская,
ангар под технику, сушилка и
зерносклад, башня

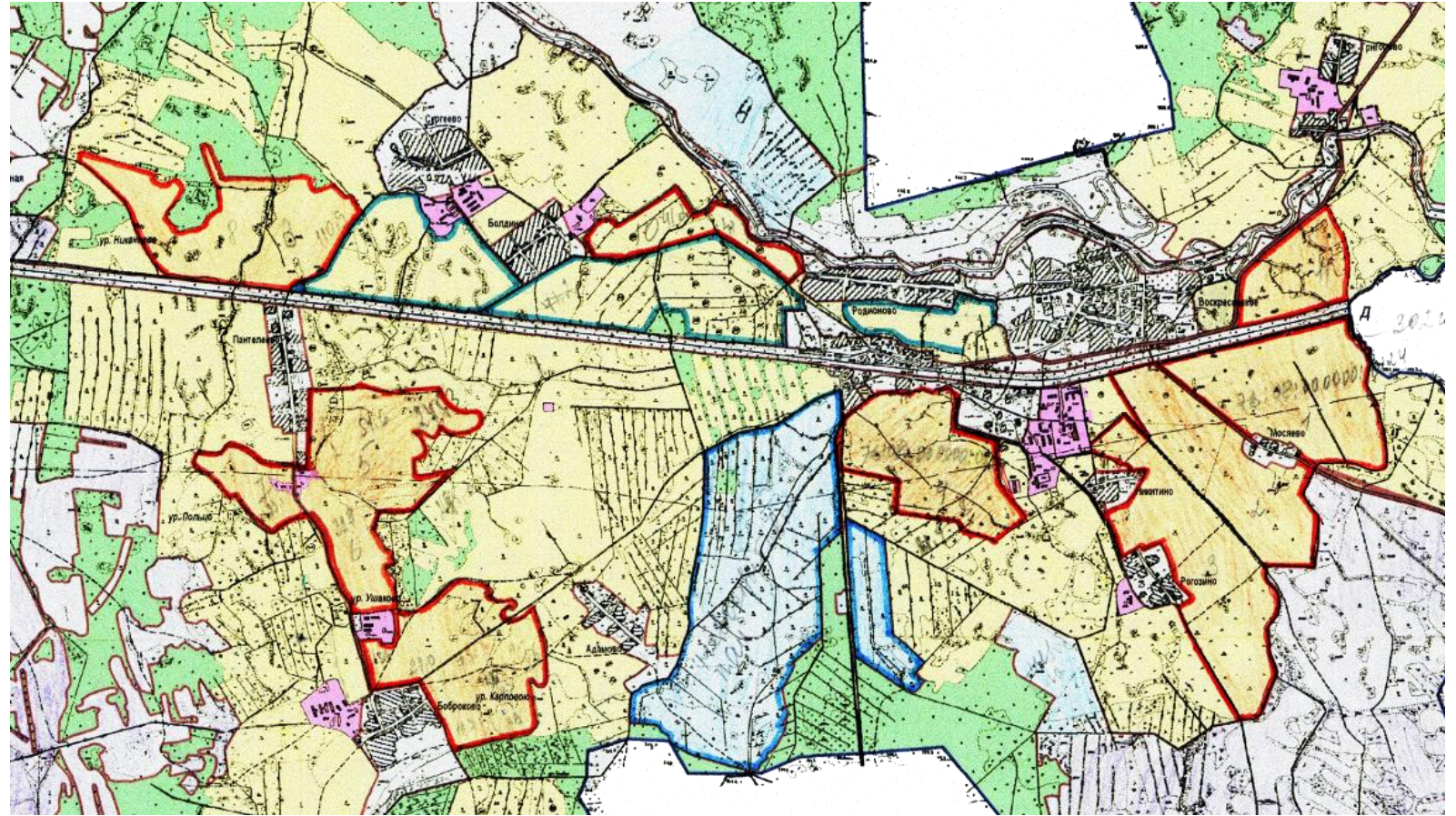
ЭЛЕКТРОСНАБЖЕНИЕ КТП

160

ВОДОСНАБЖЕНИЕ

3 водонапорные башни, скважина

ИНВЕСТИЦИОННАЯ ПЛОЩАДКА ПОД ПРОЕКТ № 3



Предлагаемые земельные участки

ГАВРИЛОВ-ЯМСКИЙ МР

Заячье-Холмский с/о,
д. Прошенино,
на базе предприятия
ООО «Прошенино»

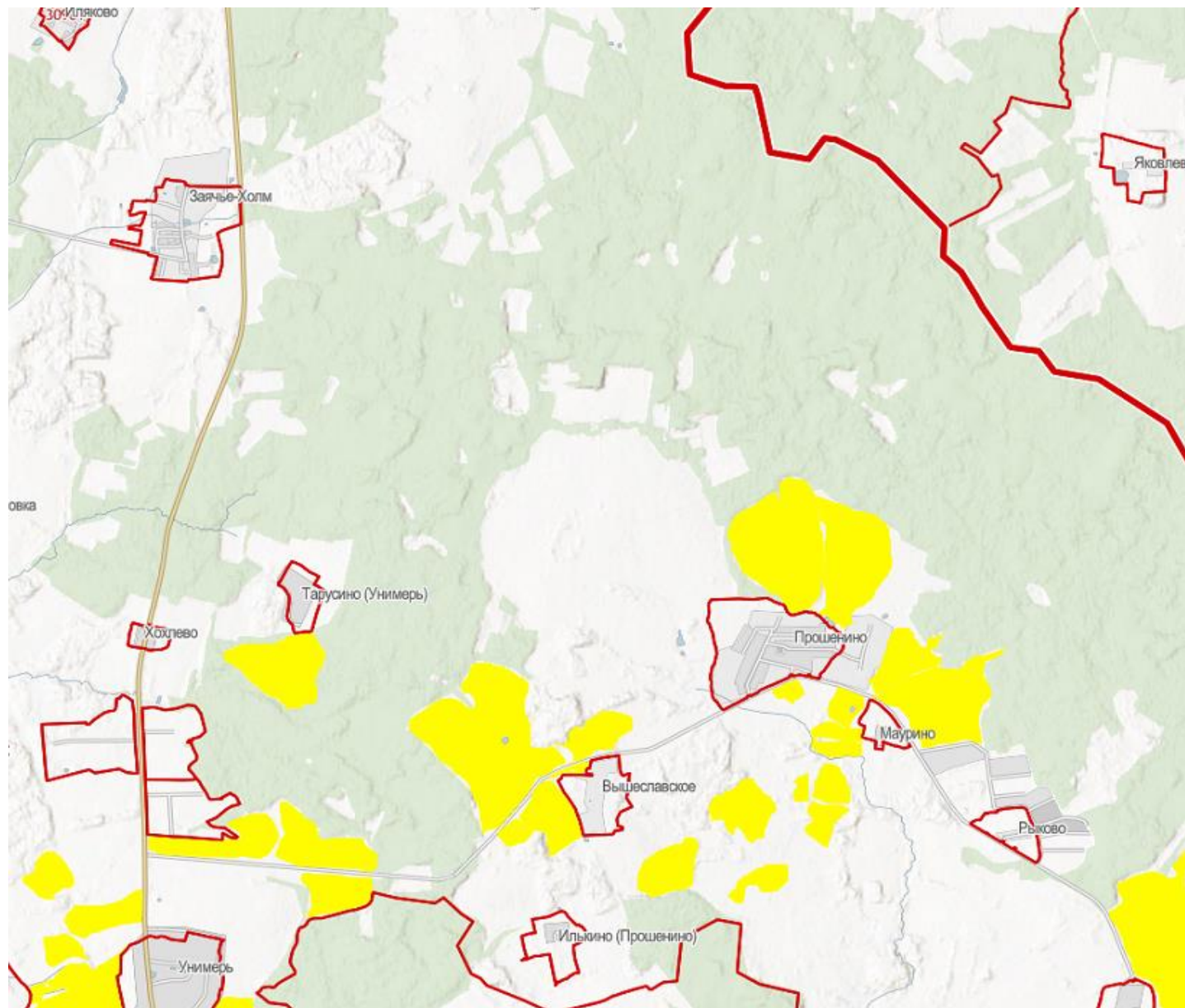
ОБЩАЯ ПЛОЩАДЬ

697,2 га

ПОМЕЩЕНИЯ

склад, контора, коровник, телятник,
зерноток, мастерская, зерновой
склад на 1000 т; водонапорная
башня и артскважина;
парк техники


ИНВЕСТИЦИОННАЯ ПЛОЩАДКА ПОД ПРОЕКТ № 4





ПОДДЕРЖКА ЖИВОТНОВОДСТВА

❖ Компенсация понесенных капитальных затрат на создание, модернизацию, реконструкцию объектов АПК (до 20%)

 Компенсация части затрат на приобретение племенного поголовья, в т.ч. импортного (до 70%)

❖ Субсидии на содержание товарного поголовья коров, в т.ч. мясного направления

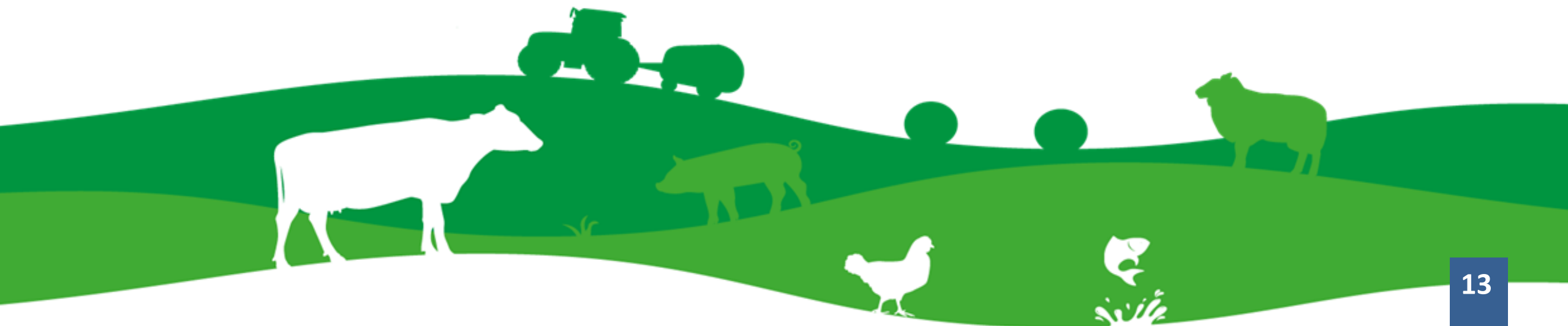


Компенсация части затрат на приобретение техники и оборудования (до 30%)

❖ Грантовая поддержка (до 70 млн руб.)

❖ Льготное инвестиционное и краткосрочное кредитование по ставке до 5% годовых


❖ Страхование с/х животных (50% страховой премии)








ОБЩИЕ МЕРЫ ГОСПОДДЕРЖКИ ИНВЕСТИЦИОННЫХ ПРОЕКТОВ В ЯРОСЛАВСКОЙ ОБЛАСТИ


СТРАТЕГИЯ ПРАВИТЕЛЬСТВА ЯРОСЛАВСКОЙ ОБЛАСТИ, выраженная в готовности оказания проекту содействия в решении организационных вопросов, предоставлении возможных преференций и льгот


- **ТЕРРИТОРИЯ ОПЕРЕЖАЮЩЕГО СОЦИАЛЬНО-ЭКОНОМИЧЕСКОГО РАЗВИТИЯ**

0% налог на прибыль в течение первых 5 лет, 12% в последующие 5 лет
0% земельный налог в течение первых 3 лет, 0,3-1,5% в течение след. налоговых периодов
0% налог на имущество в течение первых 5 лет, 1,1% в последующие 5 лет
7,6% общий размер страховых взносов до окончания срока действия ГОСЭР
- **ПРИОРИТЕТНЫЙ ИНВЕСТИЦИОННЫЙ ПРОЕКТ**

12,5% налог на прибыль в ОБ в рамках проекта (до 2023 г.)
0% налог на имущество, 0% транспортный налог в рамках проекта
Предоставление государственных гарантий
- **ПРЕДОСТАВЛЕНИЕ ЗЕМЕЛЬНЫХ УЧАСТКОВ НА ЛЬГОТНЫХ УСЛОВИЯХ (без торгов)**

Аренда земельных участков под 0,063 % от кадастровой стоимости с возможностью выкупа по истечении 3 лет (15% от кадастровой стоимости)
- **КОМПЛЕКСНОЕ И СИСТЕМНОЕ СОПРОВОЖДЕНИЕ ПРОЕКТОВ**

Система персонального сопровождение. Разработка бизнес-планов на базе ГАУ ДПО ЯО «ИКС АПК». Подготовка документов на оказание господдержки, взаимодействие с органами исполнительной власти
- **ЛЬГОТНЫЙ ЛИЗИНГ**

С/х техника и оборудование (2,4%, АО «Ярославлягропромтехснаб»).
Инновационное оборудование в с/х (6% по российскому оборудованию, 8% - по зарубежному, до 200 млн руб. (Региональная лизинговая компания/проектное финансирование через компанию «Росагролизинг»)
- **СОДЕЙСТВИЕ В ПРОДВИЖЕНИИ ТОВАРА**

Торгово-закупочные сессии с федеральными сетями, участие в ярмарках, выставках, конкурсах (в т.ч. «Вкусы России»). Создана группа по продвижению сельскохозяйственной продукции



МЕРЫ ПОДДЕРЖКИ КОНКУРЕНТОСПОСОБНОСТИ ПРОЕКТА (ЭКСПОРТА)

СУБСИДИРОВАНИЕ
СЕРТИФИКАЦИИ ПРОДУКЦИИ АПК



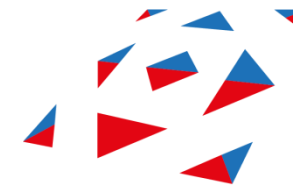
Льготное кредитование (в
рамках заключенного
соглашения о повышении
конкурентоспособности
(СПК)



СУБСИДИРОВАНИЕ
ТРАНСПОРТНЫХ РАСХОДОВ



Обучение, консультирование,
поиск партнеров, экспертиза
и сопровождение



**РОССИЙСКИЙ
ЭКСПОРТНЫЙ ЦЕНТР**

 **ЭКСПАР**

 **РОСЭКСИМБАНК**



КОНТАКТЫ:

Заместитель Председателя Правительства Ярославской области

Валерий Викторович Холодов, моб. тел. +79108135500, V.Holodov@yarregion.ru

Директор департамента АПК и потребительского рынка Ярославской области

Евгений Дмитриевич Сорокин, моб. тел. +79301777172, sorokined@yarregion.ru

Директор департамента ветеринарии Ярославской области

Александр Львович Чавгун, моб. тел. +79201292575, A.Chavgun@yarregion.ru

Заместитель директора департамента АПК и потребительского рынка Ярославской области

Наталия Евгеньевна Дугина, моб. тел. +79038287861, dugina@yarregion.ru

ГАУ ДПО ЯО «Информационно-консультационная служба АПК»,

Ольга Николаевна Калугина, моб. тел. +79109717111, kalugina@yaragro.info

Правительство Ярославской области - www.yarregion.ru

Департамент АПК и потребительского рынка Ярославской области - dapk@yarregion.ru

ГАУ ДПО ЯО «Информационно-консультационная служба АПК» - <http://yariks.info/>