



ОРГАНИЗАЦИЯ ПРОИЗВОДСТВА
ТРАВЯНЫХ ГРАНУЛ





ПРЕИМУЩЕСТВА ИНВЕСТИРОВАНИЯ В АПК ЯРОСЛАВСКОЙ ОБЛАСТИ



ВЫГОДНОЕ ЭКОНОМИКО-ГЕОГРАФИЧЕСКОЕ ПОЛОЖЕНИЕ



РАЗВИТАЯ ТРАНСПОРТНАЯ ИНФРАСТРУКТУРА



УНИКАЛЬНАЯ СИСТЕМА ПОДГОТОВКИ КАДРОВ



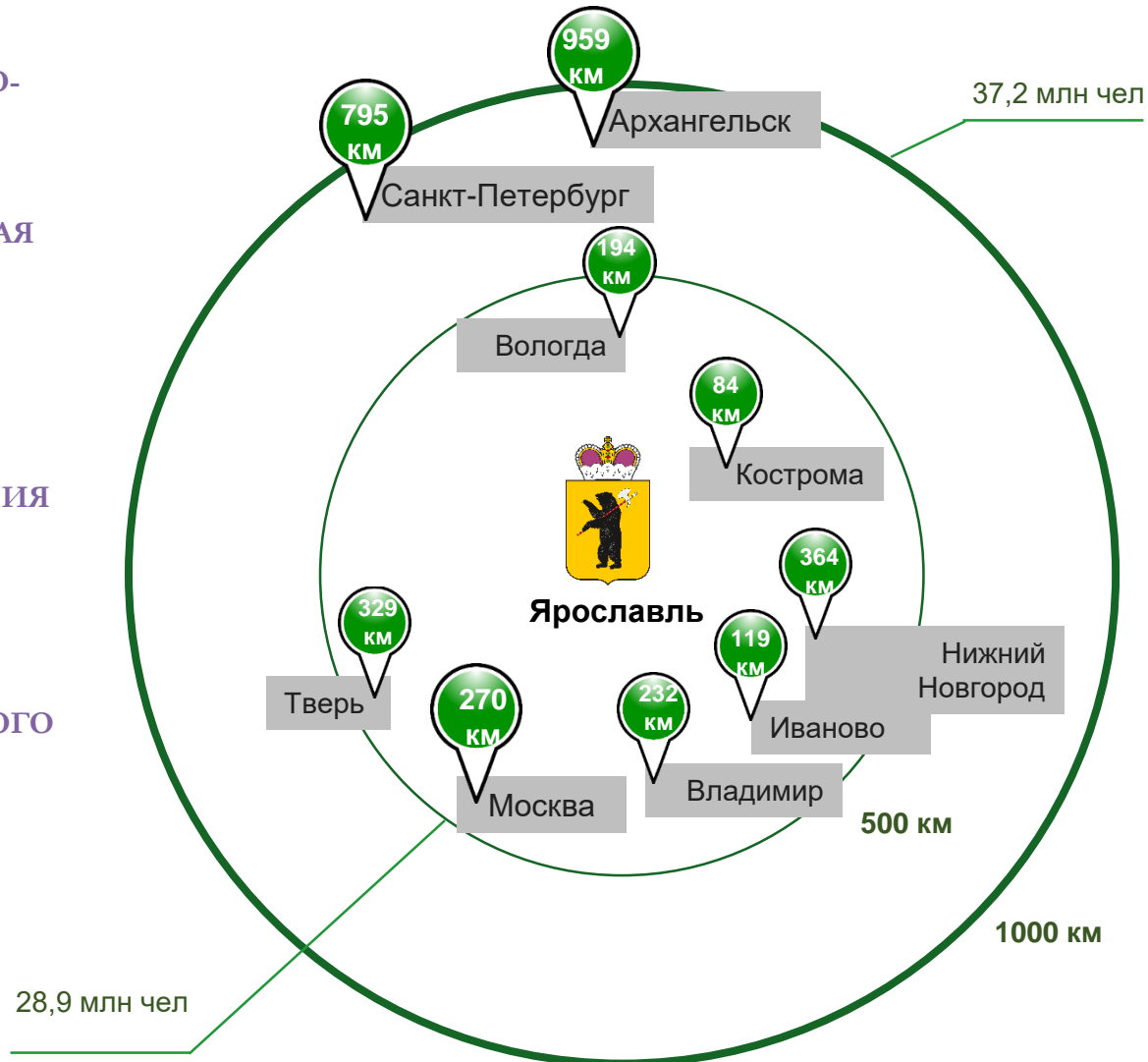
КОМФОРТНЫЕ УСЛОВИЯ ПРОЖИВАНИЯ НАСЕЛЕНИЯ



ВЫСОКИЙ ИННОВАЦИОННЫЙ ПОТЕНЦИАЛ



СИСТЕМА ПЕРСОНАЛЬНОГО СОПРОВОЖДЕНИЯ ИНВЕСТОРОВ



Площадь: 36,2 тыс. кв. км

Автомобильное сообщение:

272 км до Москвы, М-8

Ж/д сообщение: 3,2 часа до Москвы

Воздушное сообщение:

международный аэропорт федерального значения «Ярославль» (29 км до Ярославля)

Водное сообщение:

560 км до Москвы

Речные порты: Ярославский и Рыбинский

Пассажирские и грузовые перевозки



ЧИСЛЕННОСТЬ НАСЕЛЕНИЯ

Население: 1,27 млн человек (сельского - 230,6 тыс. чел.)

Экономически активное население: 50,1%

ОБРАЗОВАНИЕ, НАУКА



18 вузов, в т.ч. 9 филиалов, свыше 30 тысяч студентов, около 500 аспирантов. Более 10 НИИ.

ЯГСХА, ЯрГУ им. П.Г. Демидова - опорные вузы РФ.

Пошехонский аграрно-политехнический колледж (ихтиологи, обработка морепродуктов, обработка водных биоресурсов)

Дуальное образование (базовые кафедры), развитая система доп. образования

СПО - в **43** учебных заведениях области (колледжах) и **3** филиалах учебных заведений.

Содействие инвесторам в обеспечении квалифицированными кадрами

- Возмещение до 90 % затрат по ученическим договорам
- Возмещение до 90 % затрат на оплату труда студентам, привлеченным на производственную практику
- Субсидии на профессиональное обучение кадров и субсидии на закреплении молодых специалистов



ИНВЕСТИЦИОННОЕ ПРЕДЛОЖЕНИЕ



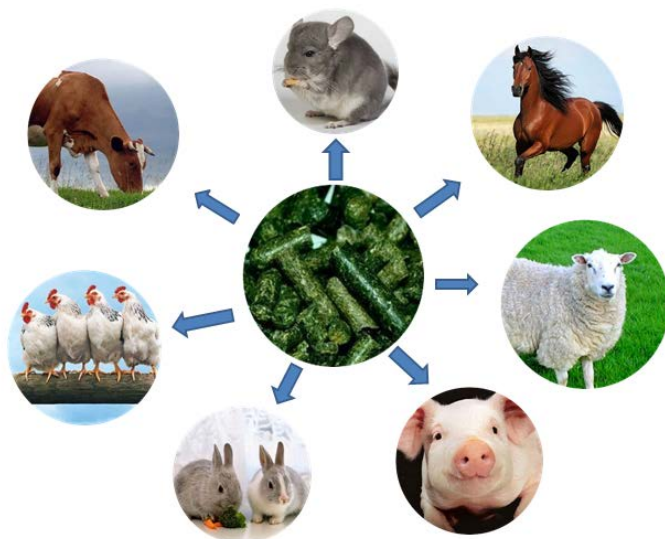
ОРГАНИЗАЦИЯ ПРОИЗВОДСТВА ТРАВЯНЫХ ГРАНУЛ

ПРОДУКЦИЯ

Травяные гранулы



1. ПРИОБРЕТЕНИЕ
СЕЛЬСКОХОЗЯЙСТВЕННОЙ
ТЕХНИКИ
2. ОРГАНИЗАЦИЯ
ПРОИЗВОДСТВА ТРАВЯНЫХ
ГРАНУЛ ДО 8000 т



ПОКАЗАТЕЛИ ПРОЕКТА

Объем инвестиций
90,4 млн руб.

IRR – 29,7 %

PBP – 4,9 лет

ЕБИТДА – 70,5 млн руб.

NPV – 25,9 млн руб.

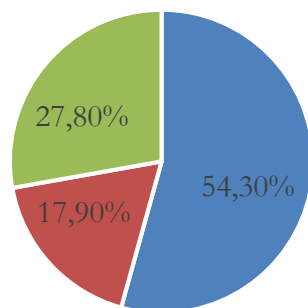




Без формирования надежной кормовой базы увеличение сектора животноводства не представляется реализуемым.

Прогнозы емкости рынка незерновых компонентов сырья для производства сбалансированных комбикормов к 2020 году в России составляют 15-18 млн т в год. При этом потенциальная годовая емкость рынка травяной муки составляет 10 млрд руб.

Емкость рынка



- Для Птицеводства
- Для Свиноводства
- Для молочного и мясного скотоводства

В 2015-2019 гг производство муки грубого помола и гранул из люцерны в России увеличилось на 8,2%: с 31,1 тыс т до 33,6 тыс т.

По оценкам ведущих компаний производителей комбикормов в России в настоящее время потребление травяной муки составляет не менее 1,25 млн тонн в год при минимальной потребности в 1,5-2 млн тонн в год.

Крупнейшие производители муки грубого помола и гранул : СКВО, СПК им. Н.К.Крупской, ЭкоКорм, Сернурский опытно-производственный завод, Зерновая компания «Поволжье», СПК (Колхоз) им. Калинина, Терра, СЛ-Агро, ФХ Глебовское, АСК-Груш



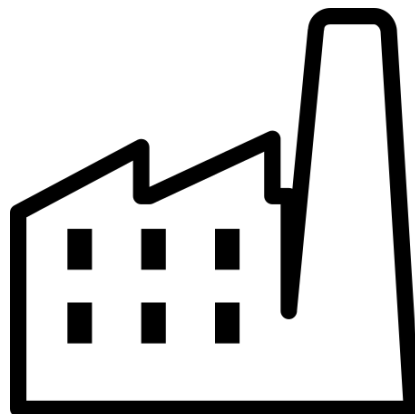


ВОЗМОЖНЫЕ КАНАЛЫ СБЫТА ПРОДУКЦИИ

ФИРМЕННЫЕ МАГАЗИНЫ



КОМБИКОРМОВЫЕ ЗАВОДЫ



РЕАЛИЗАЦИЯ СО СКЛАДА



ЭКСПОРТ ПРОДУКЦИИ



* Важным элементом сбыта продукции является создание удобного сайта, профессионально запущенная интернет-реклама и SEO продвижение



ИНВЕСТИЦИОННАЯ ПЛОЩАДКА ДЛЯ РЕАЛИЗАЦИИ ПРОЕКТА

Общая площадь – 1608 га

Месторасположение:

**Некоузский муниципальный район,
д. Данилово**

расстояние до Некоуза 11 км;

расстояние до Ярославля – 141 км

Собственность:

- муниципальная собственность – 744,6057 га

- не востребованные доли – 220 га

- С/Х-2 – 44 га

- фонд перераспределения – 600 га

Особенности рельефа:

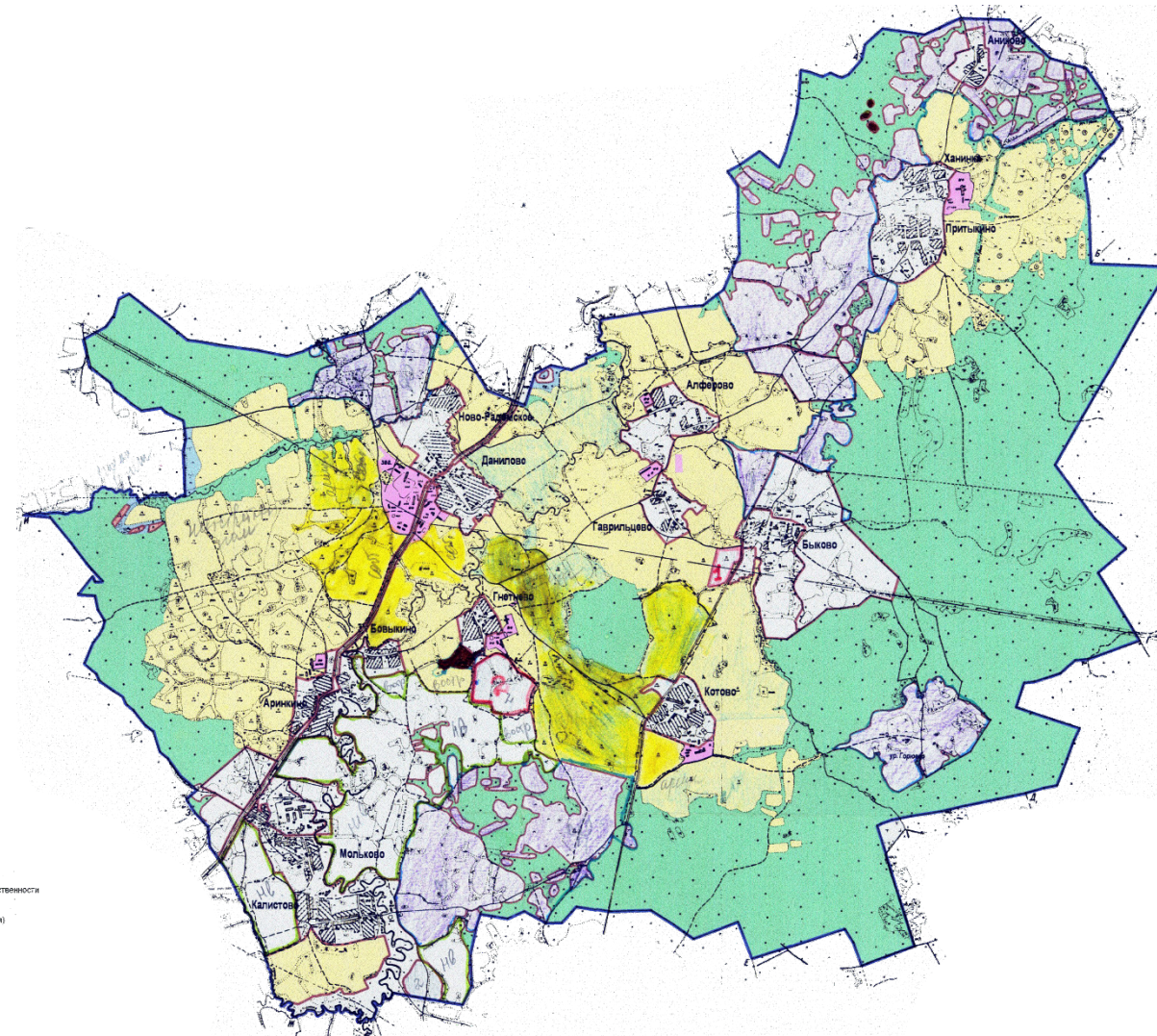
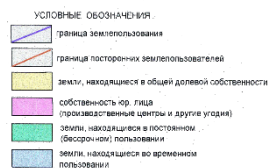
Леса - равнинный слабо расчлененный

Водоемы - холмистый вдоль рек

**Оценочное состояние – 0-30% закустаренности,
40-60% залесенности.**

Инфраструктура: ЛЭП 10 КВт, колодцы, водопровод,
планируется строительство газопровода

Дороги: асфальтированная дорога Некоуз-Спас-
Ильд-Латское, полевая дорога





ОБЩИЕ МЕРЫ ГОСПОДДЕРЖКИ ИНВЕСТИЦИОННЫХ ПРОЕКТОВ В ЯРОСЛАВСКОЙ ОБЛАСТИ

СТРАТЕГИЯ ПРАВИТЕЛЬСТВА ЯРОСЛАВСКОЙ ОБЛАСТИ, выраженная в готовности оказания проекту содействия в решении организационных вопросов, предоставлении возможных преференций и льгот

- | | | |
|--|--|--|
| | ТЕРРИТОРИЯ ОПЕРЕЖАЮЩЕГО
СОЦИАЛЬНО-ЭКОНОМИЧЕСКОГО
РАЗВИТИЯ | 0% налог на прибыль в течение первых 5 лет, 12% в последующие 5 лет
0% земельный налог в течение первых 3 лет, 0,3-1,5% в течение след. налоговых периодов
0% налог на имущество в течение первых 5 лет, 1,1% в последующие 5 лет
7,6% общий размер страховых взносов до окончания срока действия ГОСЭР |
| | ПРИОРИТЕТНЫЙ
ИНВЕСТИЦИОННЫЙ ПРОЕКТ | 12,5% налог на прибыль в ОБ в рамках проекта (до 2023 г.)
0% налог на имущество, 0% транспортный налог в рамках проекта
Предоставление государственных гарантий |
| | ПРЕДОСТАВЛЕНИЕ ЗЕМЕЛЬНЫХ
УЧАСТКОВ НА ЛЬГОТНЫХ УСЛОВИЯХ
(без торгов) | Аренда земельных участков под 0,063 % от кадастровой стоимости с возможностью выкупа по истечении 3 лет (15% от кадастровой стоимости) |
| | КОМПЛЕКСНОЕ И СИСТЕМНОЕ
СОПРОВОЖДЕНИЕ ПРОЕКТОВ | Система персонального сопровождение. Разработка бизнес-планов на базе ГАУ ДПО ЯО «ИКС АПК». Подготовка документов на оказание господдержки, взаимодействие с органами исполнительной власти |
| | ЛЬГОТНЫЙ ЛИЗИНГ | С/х техника и оборудование (2,4%, АО «Ярославлягропромтехснаб»).
Инновационное оборудование в с/х (6% по российскому оборудованию, 8% - по зарубежному, до 200 млн руб. (Региональная лизинговая компания/проектное финансирование через компанию «Росагролизинг») |
| | СОДЕЙСТВИЕ В ПРОДВИЖЕНИИ ТОВАРА | Торгово-закупочные сессии с федеральными сетями, участие в ярмарках, выставках, конкурсах (в т.ч. «Вкусы России»). Создана группа по продвижению сельскохозяйственной продукции |



- ❖ Компенсация понесенных капитальных затрат на создание, модернизацию, реконструкцию объектов АПК (до 20%)
- ❖ Компенсация части затрат на приобретение техники и оборудования (до 30%)
- ❖ Грантовая поддержка (до 70 млн руб.)
- ❖ Льготное инвестиционное и краткосрочное кредитование по ставке до 5% годовых

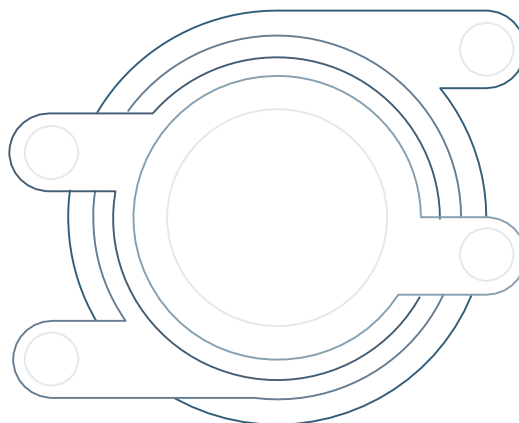


МЕРЫ ПОДДЕРЖКИ КОНКУРЕНТОСПОСОБНОСТИ ПРОЕКТА (ЭКСПОРТА)

СУБСИДИРОВАНИЕ СЕРТИФИКАЦИИ
ПРОДУКЦИИ АПК



Льготное кредитование (в
рамках заключенного
соглашения о повышении
конкурентоспособности (СПК))



СУБСИДИРОВАНИЕ
ТРАНСПОРТНЫХ РАСХОДОВ



Обучение, консультирование,
поиск партнеров, экспертиза и
сопровождение



**РОССИЙСКИЙ
ЭКСПОРТНЫЙ ЦЕНТР**

 **ЭКСПАР**

 **РОСЭКСИМБАНК**



КОНТАКТЫ:

Заместитель Председателя Правительства Ярославской области

Валерий Викторович Холодов, моб. тел. +79108135500, V.Holodov@yarregion.ru

Директор департамента АПК и потребительского рынка Ярославской области

Евгений Дмитриевич Сорокин, моб. тел. +79301777172, sorokined@yarregion.ru

Директор департамента ветеринарии Ярославской области

Александр Львович Чавгун, моб. тел. +79201292575, A.Chavgun@yarregion.ru

Заместитель директора департамента АПК и потребительского рынка Ярославской области

Наталия Евгеньевна Дугина, моб. тел. +79038287861, dugina@yarregion.ru

ГАУ ДПО ЯО «Информационно-консультационная служба АПК»,

Ольга Николаевна Калугина, моб. тел. +79109717111, kalugina@yaragro.info

Правительство Ярославской области - www.yarregion.ru

Департамент АПК и потребительского рынка Ярославской области - dapk@yarregion.ru

ГАУ ДПО ЯО «Информационно-консультационная служба АПК» - <http://yariks.info/>