



Департамент агропромышленного
комплекса и потребительского
рынка ярославской области

ИНВЕСТИЦИОННЫЙ ПАСПОРТ НЕКОУЗСКОГО МУНИЦИПАЛЬНОГО РАЙОНА



ГАУ ДПО ЯО «Информационно-
консультационная служба АПК»

Лицензия Департамента образования
Ярославской области № 10/16 от 12.01.2016



Центры компетенций в сфере
сельскохозяйственной кооперации
Ярославской области

Общая информация о регионе



ПЛОЩАДЬ ТЕРРИТОРИИ
36,2 тыс. км²



ЧИСЛЕННОСТЬ НАСЕЛЕНИЯ
1,27 млн человек

ЭКОНОМИЧЕСКИ
АКТИВНОЕ НАСЕЛЕНИЕ

50,1%



ОСНОВНЫЕ ГОРОДА

Ярославль, Рыбинск, Тутаев,
Переславль-Залесский, Углич, Ростов

АВТОМОБИЛЬНОЕ СООБЩЕНИЕ
272 км до Москвы, М-8

Ж/Д СООБЩЕНИЕ
3,2 часа до Москвы

ВОЗДУШНОЕ СООБЩЕНИЕ
международный аэропорт федерального
значения «Ярославль»

ВОДНОЕ СООБЩЕНИЕ
560 км до Москвы



Климат умеренно-континентальный

+18,0 °С средняя температура в июле (самый теплый месяц)

-11,0 °С средняя температура в январе (самый холодный месяц)

ЯРОСЛАВСКАЯ
ОБЛАСТЬ






Кадровый потенциал и система сельскохозяйственного образования

Высшее сельскохозяйственное образование в Ярославской области реализуется в ФГБОУ ВО «Ярославская государственная сельскохозяйственная академия».

Среднее профессиональное образование в Ярославской области реализуется в **43** учебных заведениях области (колледжах) и **3** филиалах учебных заведений. Основное количество средних профессиональных учреждений сосредоточено в Ярославле. В муниципальных районах функционирует **19** образовательных организаций и **3** филиала.

**УЧЕБНЫЕ ЗАВЕДЕНИЯ ВПО И СПО
ЯРОСЛАВСКОЙ ОБЛАСТИ,**
значимые для сельского хозяйства

Учреждение высшего проф. образования		1
Профильные аграрные колледжи		12



Подготовка механизаторов



Филиал ГПОАУ **Любимский** аграрно-политехнический колледж



ГПОУ ЯО **Мышкинский** политехнический колледж



ГПОУ ЯО **Тутаевский** политехнический колледж



ГПОАУ ЯО **Угличский** аграрно-политехнический колледж



ЯРОСЛАВСКАЯ
ОБЛАСТЬ



В настоящее время число работающих механизаторов, занятых в сфере АПК на территории района - **46 чел.** Большое количество механизаторов работают вахтовым методом и велика вероятность их возвращения при условии наличия благоприятных условий труда на территории района. Кроме того, в г. Мышкин, находящемся на расстоянии порядка 40 км от с. Новый Некоуз в **ГПОУ ЯО «Мышкинский политехнический колледж»** проводится обучение механизаторов с получением права на управление тракторами по категории **В, С, Е** с ежегодным количеством выпускников в кол-ве **30 чел.** Также в с. Новый Некоуз в **УДПО "Некоузская Автомобильная Школа" РО ДОСААФ России ЯО** проводится обучение механизаторов с получением права на управление тракторами по категории **В, С.**

Информация о муниципальном районе

НЕКОУЗСКИЙ
МУНИЦИПАЛЬНЫЙ РАЙОН



Некоузский муниципальный район расположен на северо-западе Ярославской области, граничит с Брейтовским, Мышкинским и Рыбинским МР и с Тверской областью.

Площадь района: 1954,4 кв. м

Численность постоянного населения: 14,5 тыс. человек.

Административный центр – село Новый Некоуз

В составе района 4 сельских поселения:

- ❑ *Некоузское* с центром с. Новый Некоуз, население **6 185** человек;
- ❑ *Веретейское* с центром в п. Борок, население **2 723** человек;
- ❑ *Волжское* с центром в п. Волга, население **3 619** человек;
- ❑ *Октябрьское* с центром в п. Октябрь, население **2 420** человек;

Район находится в **зоне достаточного увлажнения**, обладает высоким природным, экономическим, научным и историческим потенциалом. Является одним из богатейших в области по запасам водных биологических ресурсов. Среднегодовая норма выпавших осадков составляет **500-600 мм**, где 70% выпавших осадков приходится на вегетативный период.

Величина испарения влаги - **400 мм**.

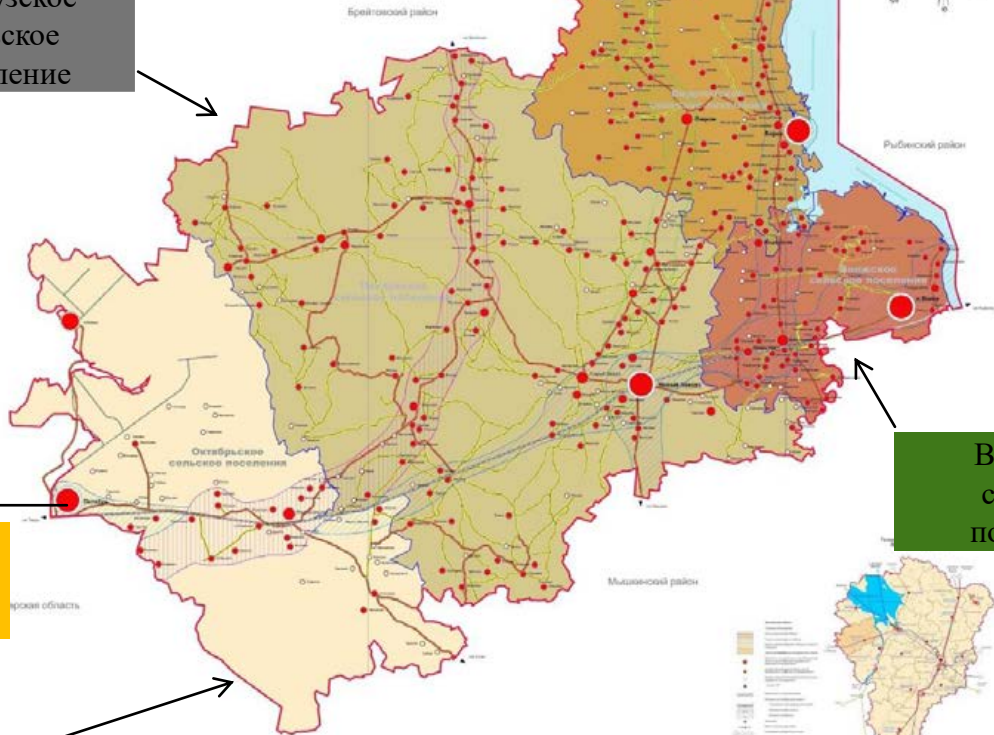
Минерально-сырьевая база района представлена богатейшими в Европе запасами **торфа**, площадь **лесов** составляет 43,5 тыс. га.



Карта границ поселений, входящих в состав муниципального района.
Система расселения

Веретейское
сельское
поселение

Некоузское
сельское
поселение



Санкт-
Петербург
Москва

Волжское
сельское
поселение

Октябрьское
сельское
поселение

Логистика



НЕКОУЗСКИЙ
МУНИЦИПАЛЬНЫЙ РАЙОН



село Новый Некоуз - Ярославль

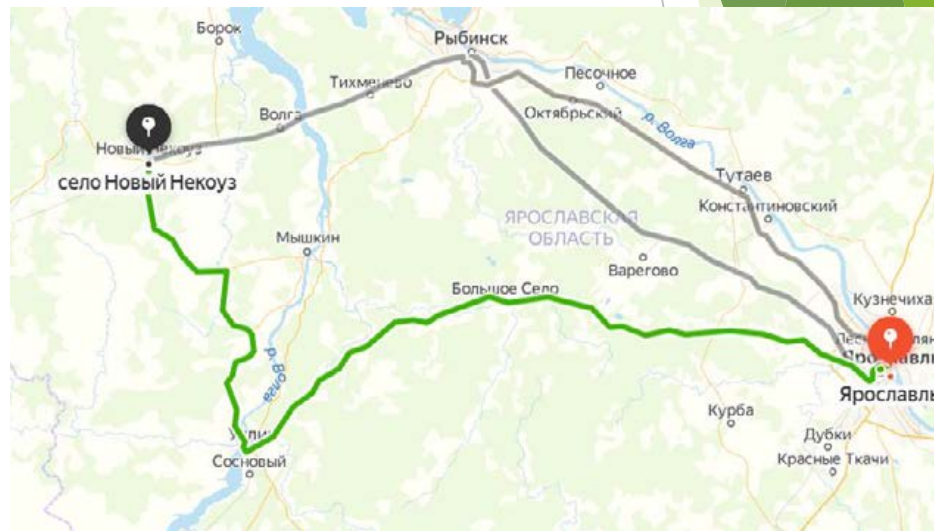
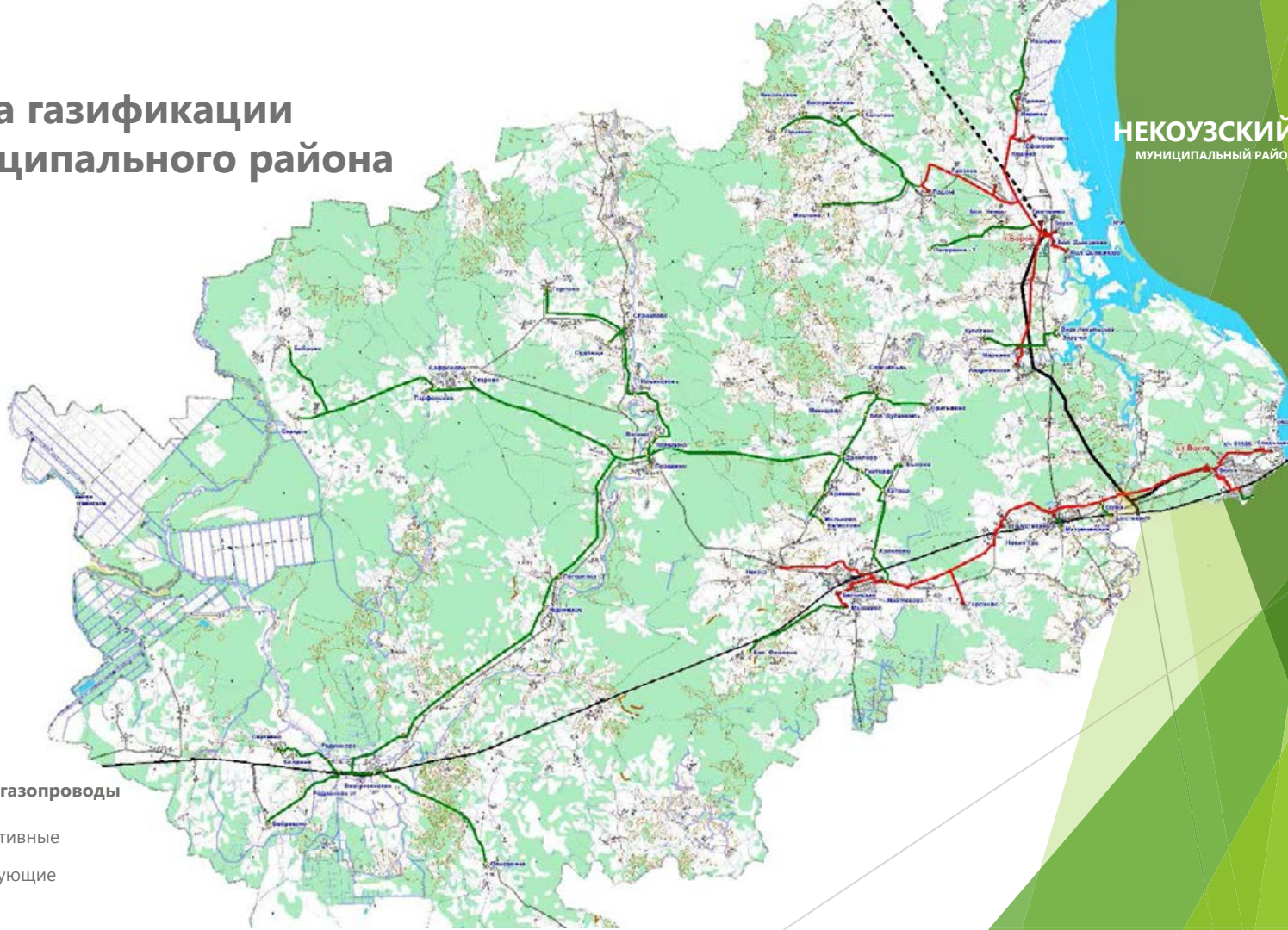


Схема газификации муниципального района

НЕКОУЗСКИЙ
МУНИЦИПАЛЬНЫЙ РАЙОН



Межпоселковые газопроводы

- перспективные
- существующие

Схема разбивки муниципального района по инвестиционным площадкам



ПЛОЩАДЬ ТЕРРИТОРИИ
36,2 тыс. км²



КОЛИЧЕСТВО ПЛОЩАДОК
17 инвестиционных

НЕКОУЗСКИЙ
МУНИЦИПАЛЬНЫЙ РАЙОН



Структура инвестиционных площадок в разрезе собственников

НЕКОУЗСКИЙ
МУНИЦИПАЛЬНЫЙ РАЙОН



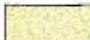

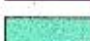
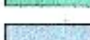


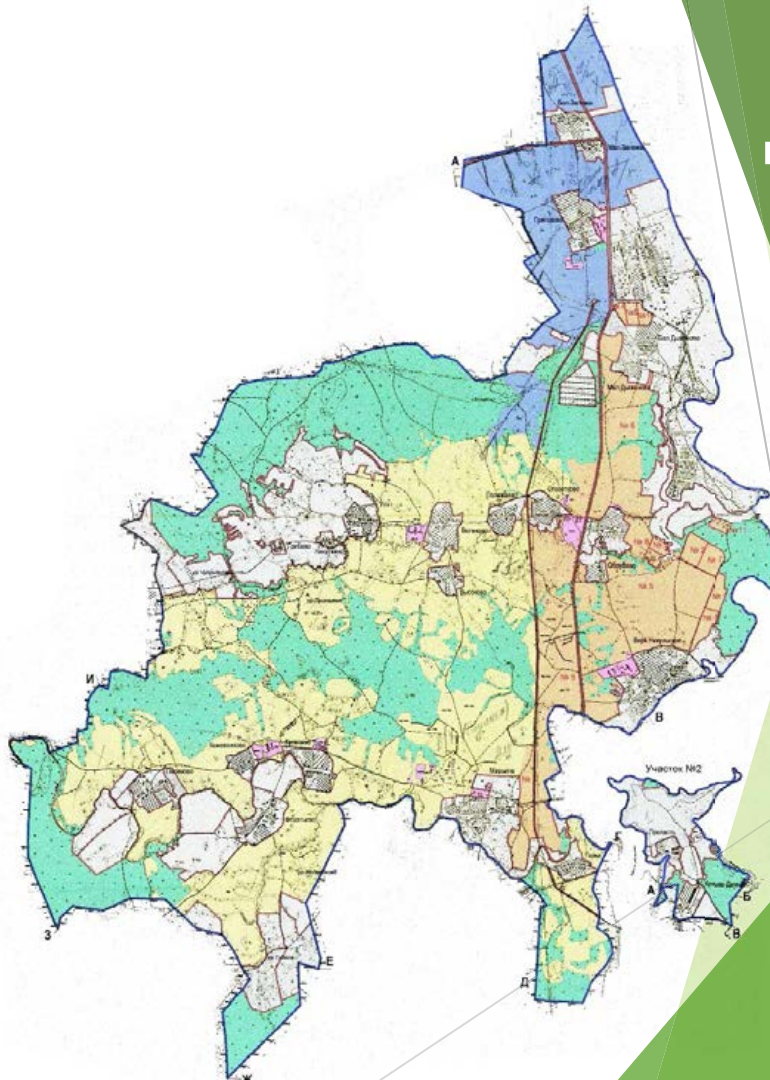
№ п/п	Инвестиционная площадка	Центральная усадьба	Муниципальная собственность	Невостребованные доли	С/Х-2	Фонд перераспределения	Собственность ФЛ	Собственность ЮЛ	ИТОГО
1	СПК «Великово»	д. Марьино	403,2414	560	44		360	460	1 827,2
2	СПК «Верный Путь»	с. Воскресенское - Веретейское с/п	2 084,5565	615	48	620	520	0	3 887,6
3	СПК «Луч»	с.Веретя	216,7621	690	31		814	0	1 751,8
4	СПК Страна Советов	с. Лацкое	2 046,6746	750	35	1 180	400	0	4 411,7
5	СПК НИВА	д. Шестихино	403,1907	350	37	433	316	0	1 539,2
6	СПК Богатырь	мест. Андреевское	9,4013	764	59	0	930	315	2 077,4
7	СПК "Родионово"	с.Воскресенское - Октябрьское с/п	2 318,1082	420	83	1 976	770	0	5 567,1
8	СПК "Знамя Ленина"	с. Олисавино	1 174,5275	420	29	1 440	8	0	3 071,5
9	СПК "8 Марта"	д. Галицыно	942,8792	327	22	300	0	0	1 591,9
10	СПК «Восход»	д. Парфеньеве	3 073,5206	1 000	10	0	0	1 355	5 438,5
11	СПК «Герой»	с. Станилово	2 029,0841	700	50	600	70	33	3 481,8
12	СПК Льновод	д. Данилово	744,6057	220	44	600	390	160	2 158,6
13	СПК «Масловский»	с. Новинское	2 929,9511	300	55	4 200	0	0	7 485,0
14	СПК Некоузский	д. Беловская	735,5402	700	40	600	95	300	2 470,5
15	СПК «Первое Мая»	д. Спас-Ильд	1 204,5506	447	20	800	0	0	2 471,6
16	СПК «Полесье»	д. Горлово	644,1902	228	24	643	0	0	1 539,2
17	СПК «Правдино»	с. Старый Некоуз	2 082,3977	1 000	50	100	120	30	3 382,4
	ВСЕГО		23 043,2	9 491	681	13 492	4 793	2 653	54 152,9

Инвестиционная площадка СПК «Великово»

НЕКОУЗСКИЙ
МУНИЦИПАЛЬНЫЙ РАЙОН



- УСЛОВНЫЕ ОБОЗНАЧЕНИЯ
-  граница землепользования
 -  граница посторонних землепользователей
 -  земли, находящиеся в общей долевой собственности
 -  собственность юр. лица
(производственные центры и другие объекты)
 -  земли, находящиеся в постоянном
(бессрочном) пользовании
 -  земли, находящиеся во временном
пользовании



Характеристика инвестиционной площадки СПК «Великово»

НЕКОУЗСКИЙ
МУНИЦИПАЛЬНЫЙ РАЙОН



Общая площадь – 1 827,2 га

Месторасположение: с. Марьино

расстояние до Некоуза 23 км;

расстояние до Ярославля – 153 км

Собственность:

- муниципальная собственность – 403,2414 га

- не востребуемые доли – 560 га

- С/Х-2 – 44 га

- фонд перераспределения – 0 га

- собственность ФЛ – 360 га

- собственность ЮЛ – 460 га

Особенности рельефа:

Леса - равнинный слабо расчлененный

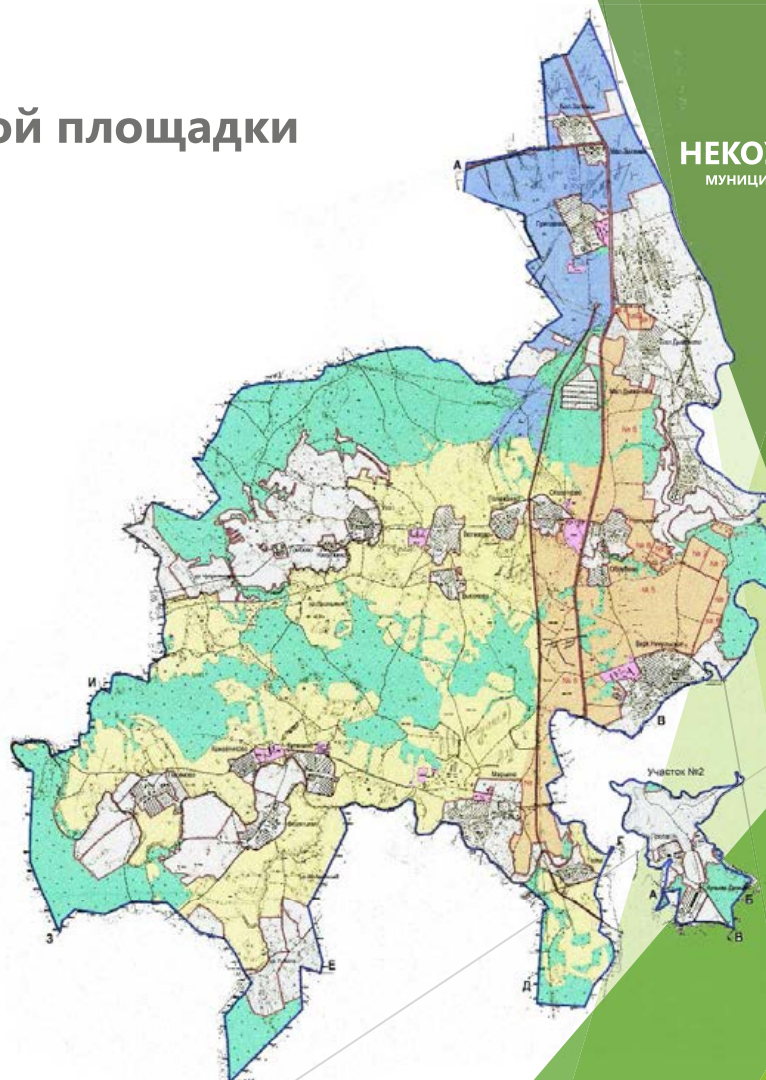
Водоемы - холмистый вдоль рек

Оценочное состояние – 10-50% закустаренности,
50% залесенности.

Агрохимия: рН – 5,4, P2O5 – 167 мг/кг, K2O – 65 мг/кг,
гумус – 2,3 %

Инфраструктура: ЛЭП 10 КВт, газопровод, водопровод,
колодцы



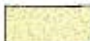

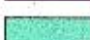

Дороги: асфальтированная дорога Ярославль – Брейтово

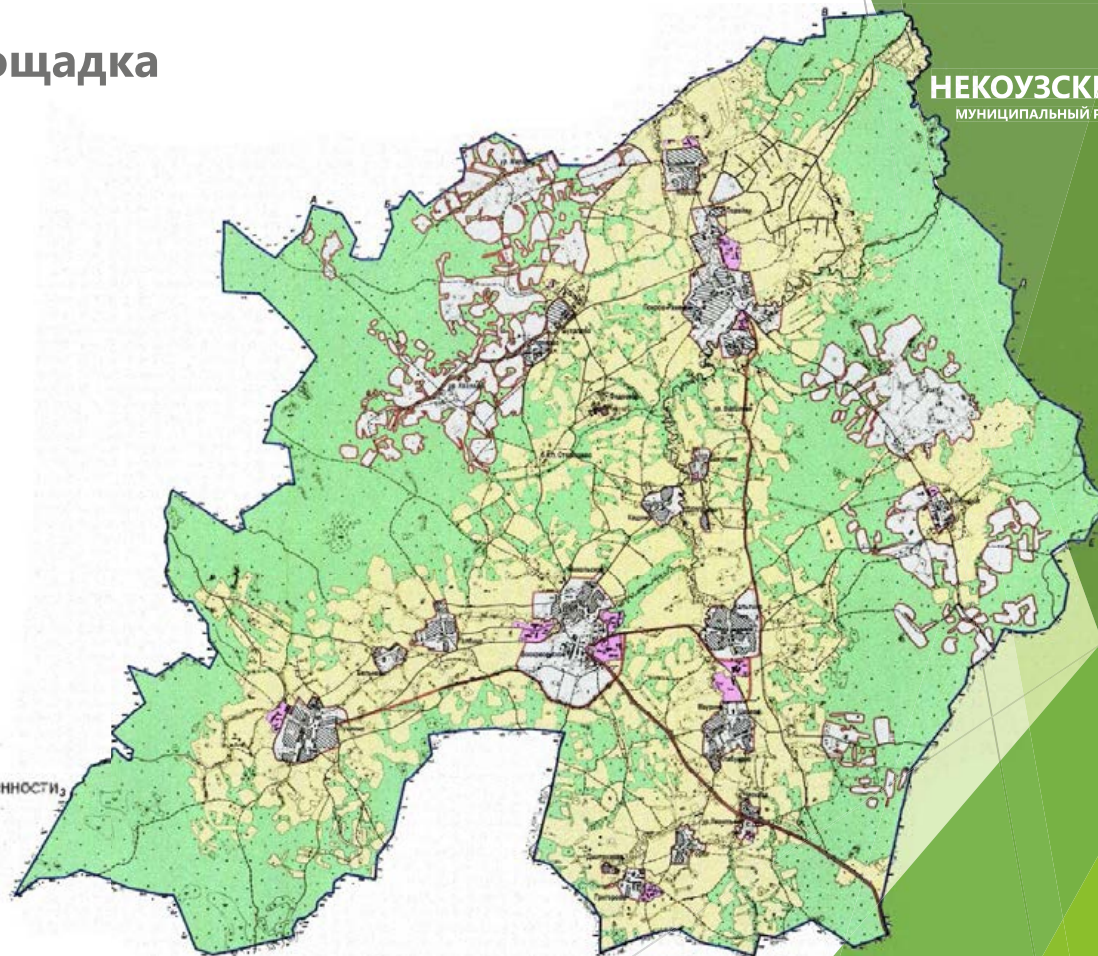


Инвестиционная площадка СПК «Верный Путь»

НЕКОУЗСКИЙ
МУНИЦИПАЛЬНЫЙ РАЙОН



- УСЛОВНЫЕ ОБОЗНАЧЕНИЯ
-  граница землепользования
 -  граница посторонних землепользователей
 -  земли, находящиеся в общей долевой собственности
 -  собственность юр. лица
(производственные центры и другие угодия)
 -  земли, находящиеся в постоянном
(бессрочном) пользовании
 -  земли, находящиеся во временном
пользовании



Характеристика инвестиционной площадки СПК «Верный Путь»

НЕКОУЗСКИЙ
муниципальный район



Общая площадь – 3 887,6 га

Месторасположение: с. Воскресенское - Веретейское

с/п

расстояние до Некоуза 31 км;

расстояние до Ярославля – 161 км

Собственность:

- муниципальная собственность – 2 084,5565 га

- не востребованные доли – 615 га

- С/Х-2 – 48 га

- фонд перераспределения – 620 га

- собственность ФЛ – 520 га

- собственность ЮЛ – 0 га

Бизнес среда – СПК Верный путь

Особенности рельефа:

Леса - равнинный слабо расчлененный

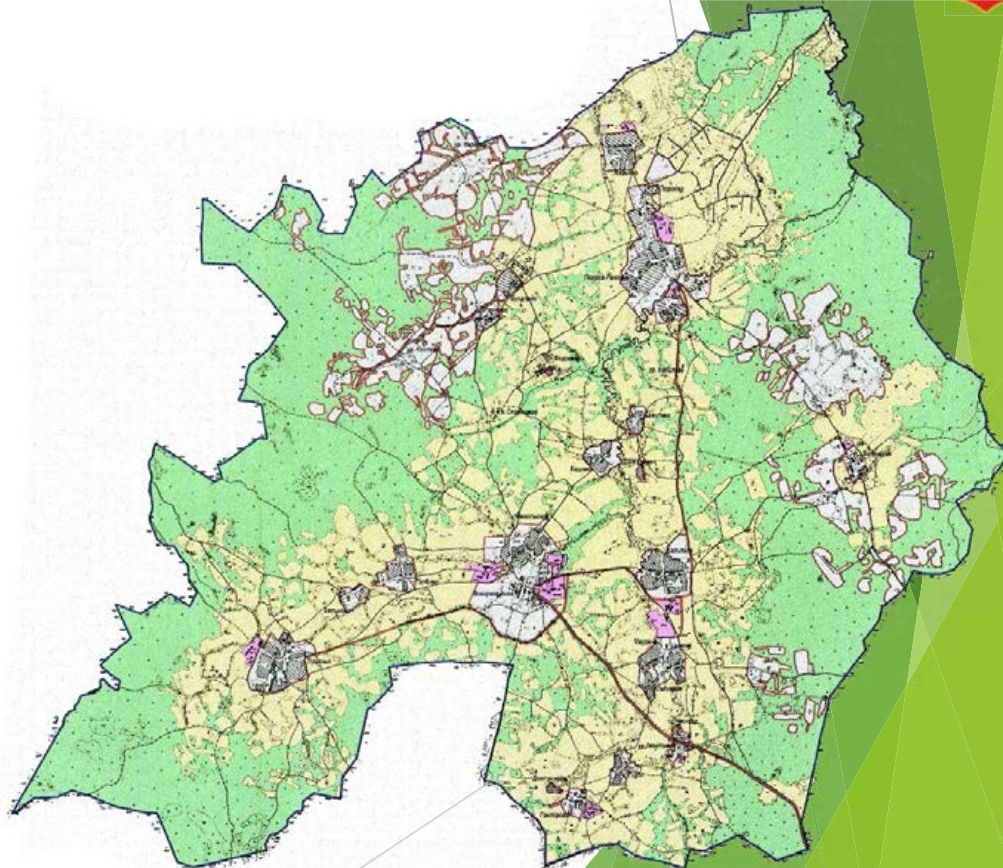
Водоемы - холмистый вдоль рек

**Оценочное состояние – 15-50% закустаренности,
60% залесенности.**

Агрохимия: рН – 5,5, P2O5 – 153 мг/кг, K2O – 103
мг/кг, гумус – 2,4 %

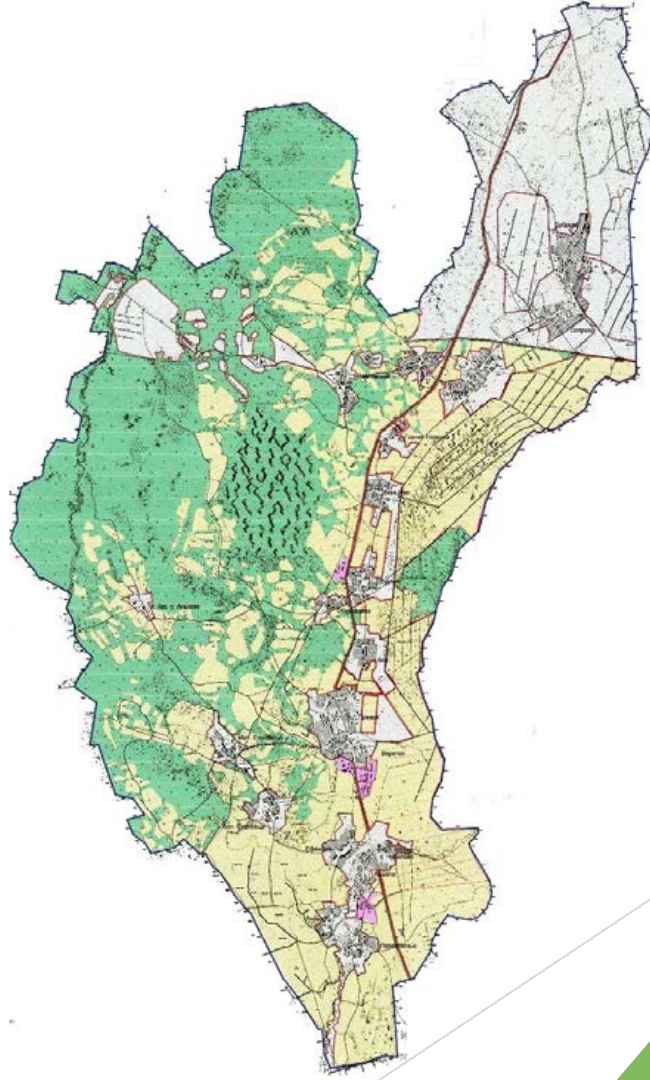
Инфраструктура: ЛЭП 10 КВт, водонапорные башни
(не используются)

Дороги: асфальтированная дорога Воскресенское –
Малые Заломы, до д. Пушкино, до с. Покров-Раменье



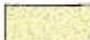

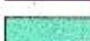
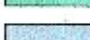


Инвестиционная площадка СПК «Луч»

НЕКОУЗСКИЙ
МУНИЦИПАЛЬНЫЙ РАЙОН



УСЛОВНЫЕ ОБОЗНАЧЕНИЯ

-  граница землепользования
-  граница посторонних землепользователей
-  земли, находящиеся в общей долевой собственности
-  собственность юр. лица
(производственные центры и другие объекты)
-  земли, находящиеся в постоянном
(бессрочном) пользовании
-  земли, находящиеся во временном
пользовании

Характеристика инвестиционной площадки

СПК «Луч»

НЕКОУЗСКИЙ
МУНИЦИПАЛЬНЫЙ РАЙОН



Общая площадь – 1 751,8 га

Месторасположение: с. Веретея

расстояние до Некоуза 34 км;

расстояние до Ярославля – 164 км

Собственность:

- муниципальная собственность – 216,7621 га

- не востребованные доли – 690 га

- С/Х-2 – 31 га

- фонд перераспределения – 0 га

- собственность ФЛ – 814 га

- собственность ЮЛ – 0 га

Бизнес среда – ООО Латка, ООО НПФ «Касатка»

Особенности рельефа:

Леса - равнинный слабо расчлененный

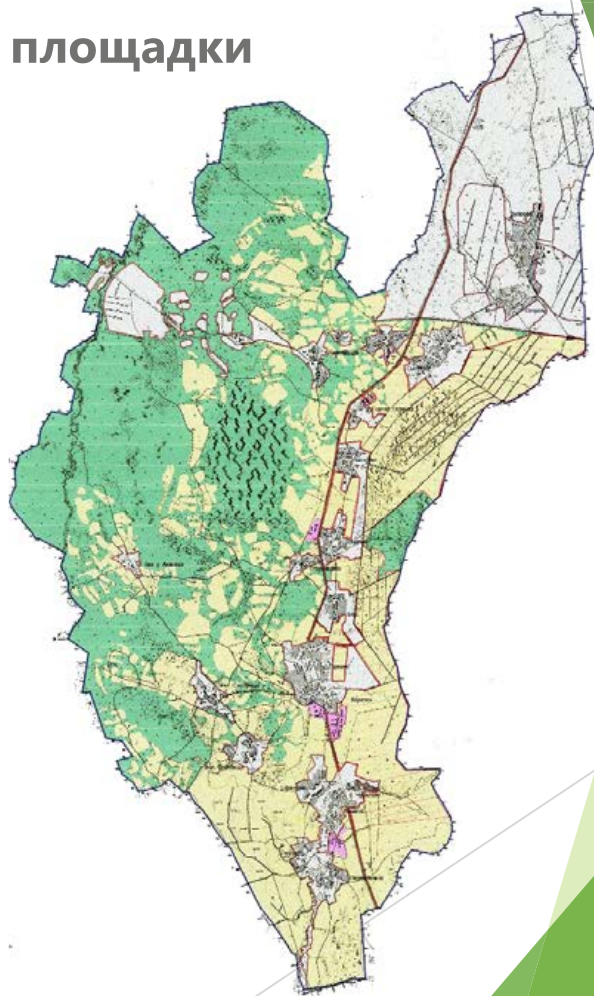
Водоемы - холмистый вдоль рек

Оценочное состояние – 0-65% закустаренности,
65% залесенности.

Агрохимия: рН – 5,6, P2O5 – 164 мг/кг, K2O – 73 мг/кг,
гумус – 2,5 %

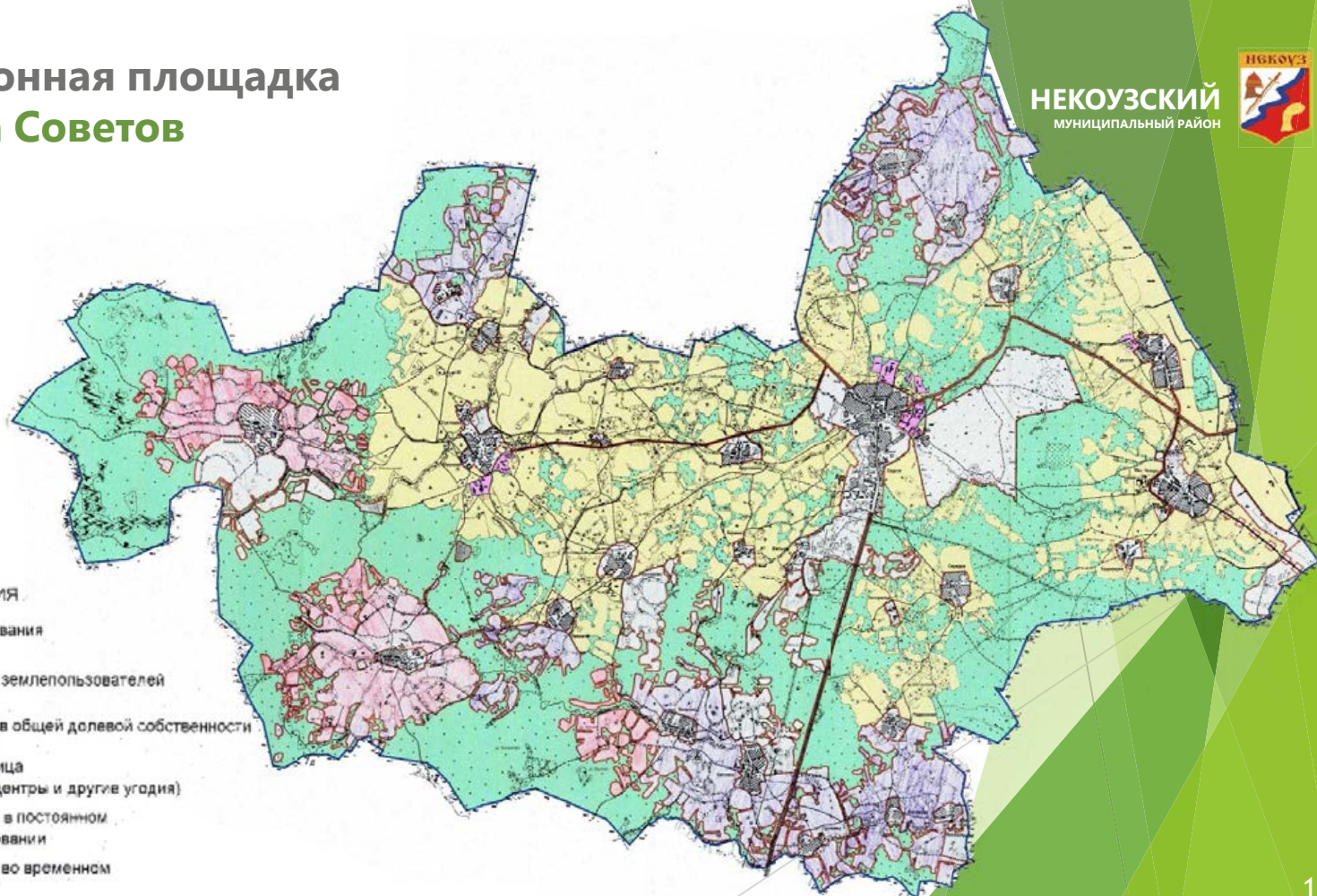
Инфраструктура: газопровод, ЛЭП 10 КВт,
водонапорные башни (не используются), колодцы

Дороги: асфальтированная дорога Ярославль – Брейтово



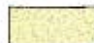

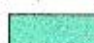



Инвестиционная площадка СПК Страна Советов

НЕКОУЗСКИЙ
МУНИЦИПАЛЬНЫЙ РАЙОН



УСЛОВНЫЕ ОБОЗНАЧЕНИЯ

-  граница землепользования
-  граница посторонних землепользователей
-  земли, находящиеся в общей долевой собственности
-  собственность юр. лица
(производственные центры и другие угодия)
-  земли, находящиеся в постоянном
(бессрочном) пользовании
-  земли, находящиеся во временном
пользовании

Характеристика инвестиционной площадки СПК НИВА

НЕКОУЗСКИЙ
МУНИЦИПАЛЬНЫЙ РАЙОН



Общая площадь – 1 539,2 га

Месторасположение: с. Шестихино
расстояние до Некоуза 13 км;
расстояние до Ярославля – 143 км

Собственность:

- муниципальная собственность – 403,1907 га
- не востребуемые доли – 350 га
- С/Х-2 – 37 га
- фонд перераспределения – 433 га
- собственность ФЛ – 316 га
- собственность ЮЛ – 0 га

Бизнес среда – ООО «Нива»

Особенности рельефа:

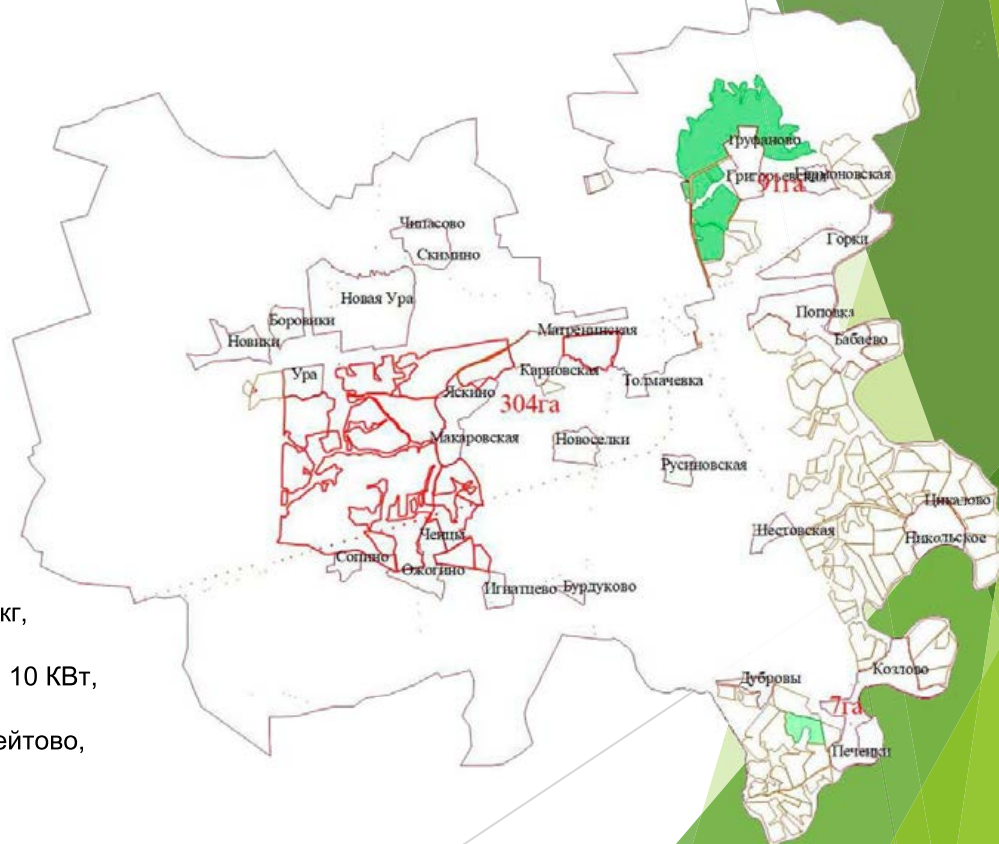
- Леса - равнинный слабо расчлененный
- Водоемы - холмистый вдоль рек

Оценочное состояние – 0-45% закустаренности,
50% залесенности.

Агрохимия: рН - 5,6, P2O5 - 202 мг/кг, K2O - 74 мг/кг,
гумус - 2,10 %

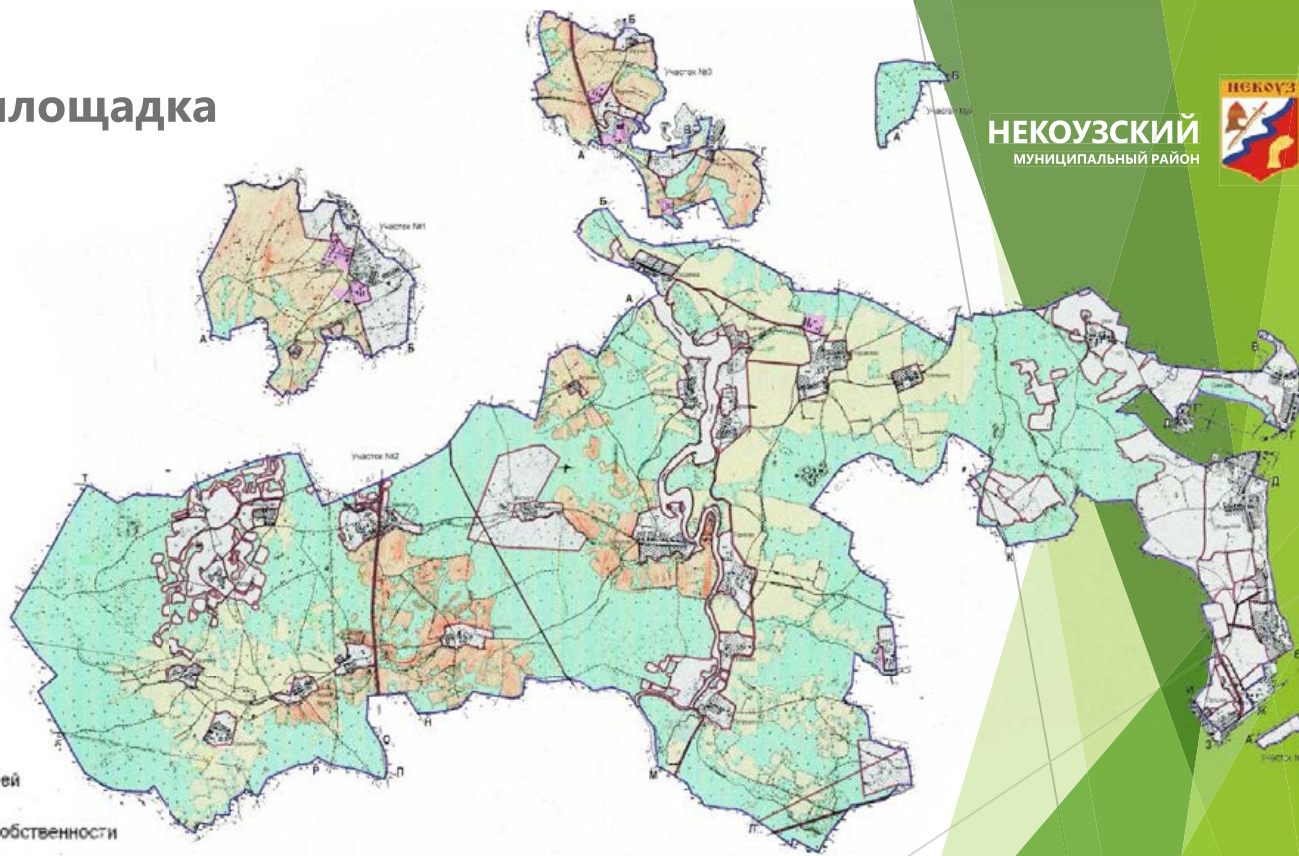
Инфраструктура: газопровод по территории, ЛЭП 10 КВт,
водонапорные башни (не используется)

Дороги: асфальтированная дорога Ярославль-Брейтово,
близ ж/д Бологое-Ярославль ст. Шестихино



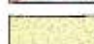
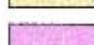
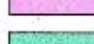



Инвестиционная площадка СПК Богатырь

НЕКОУЗСКИЙ
МУНИЦИПАЛЬНЫЙ РАЙОН



УСЛОВНЫЕ ОБОЗНАЧЕНИЯ

-  граница землепользования
-  граница посторонних землепользователей
-  земли, находящиеся в общей долевой собственности
-  собственность юр. лица
(производственные центры и другие угодия)
-  земли, находящиеся в постоянном
(бессрочном) пользовании
-  земли, находящиеся во временном
пользовании

Характеристика инвестиционной площадки СПК Богатырь

НЕКОУЗСКИЙ
МУНИЦИПАЛЬНЫЙ РАЙОН



Общая площадь – 2 077,4 га

Месторасположение: мест. Андреевское
расстояние до Некоуза 22 км;
расстояние до Ярославля – 152 км

Собственность:

- муниципальная собственность – 9,4013 га
- не востребуемые доли – 764 га
- С/Х-2 – 59 га
- фонд перераспределения – 0 га
- собственность ФЛ – 930 га
- собственность ЮЛ – 315 га

Бизнес среда – КФХ Пьянзов, КФХ Градов

Планы по КРСТ – Устройство спортивной площадки по адресу: Некоузский р-н, м. Андреевское.

Особенности рельефа:

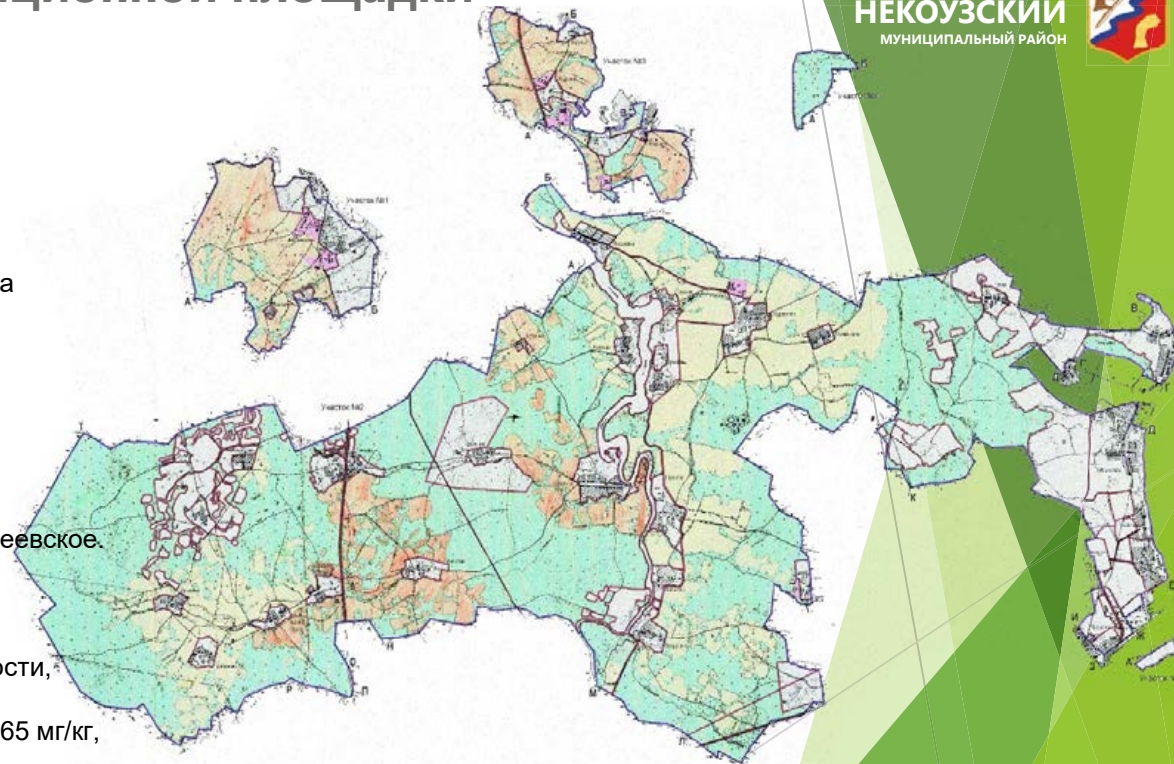
- Леса - равнинный слабо расчлененный
- Водоемы - холмистый вдоль рек

Оценочное состояние – 0-30% закустаренности,
50% залесенности.

Агрохимия: рН - 5,4, P2O5 - 167 мг/кг, K2O – 65 мг/кг,
гумус - 2,3%

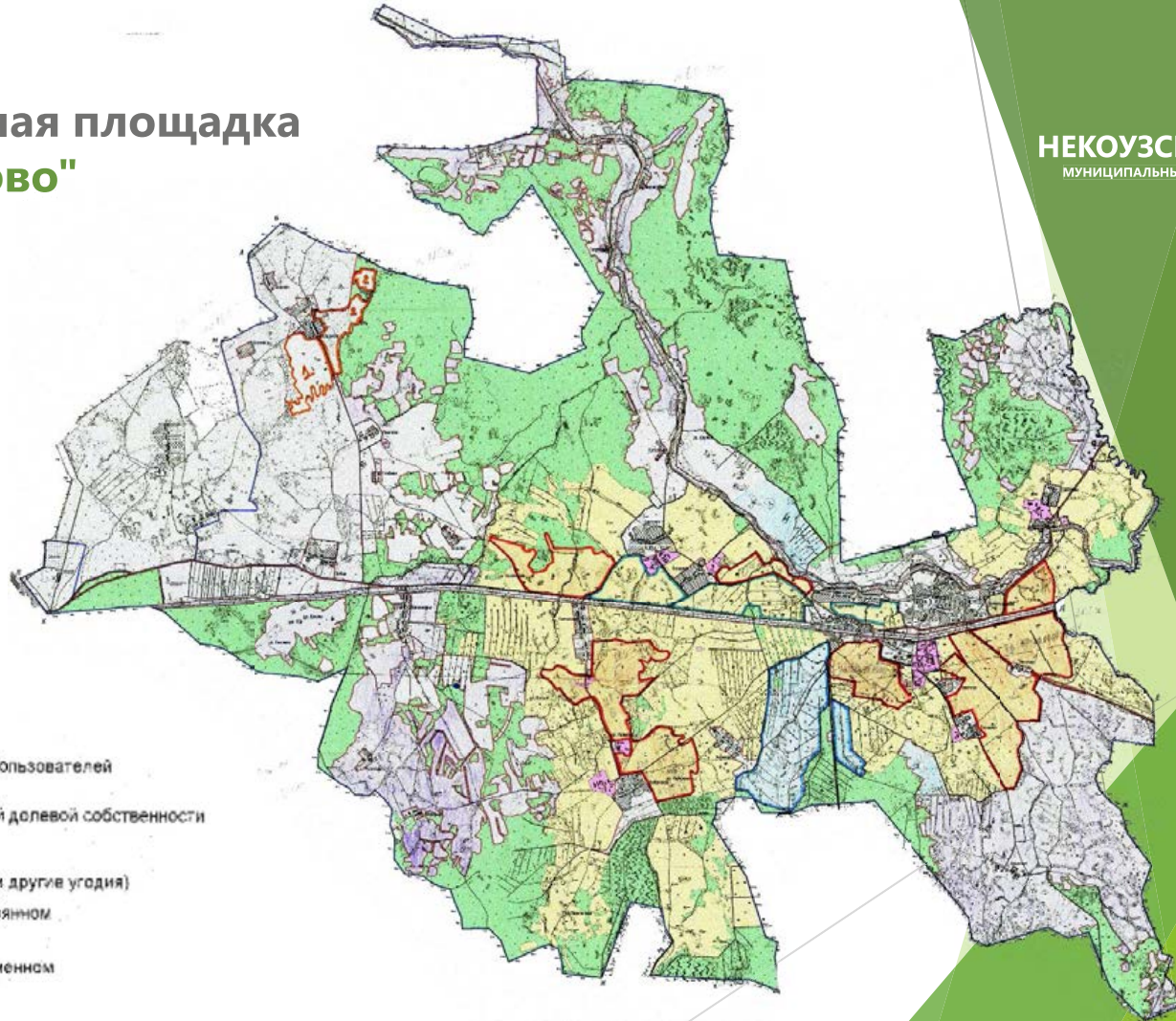
Инфраструктура: газопровод, водопровод, ЛЭП КВт

Дороги: асфальтированная дорога Ярославль-Брейтово



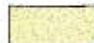

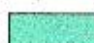



Инвестиционная площадка СПК "Родиново"

НЕКОУЗСКИЙ
МУНИЦИПАЛЬНЫЙ РАЙОН



УСЛОВНЫЕ ОБОЗНАЧЕНИЯ

-  граница землепользования
-  граница посторонних землепользователей
-  земли, находящиеся в общей долевой собственности
-  собственность юр. лица
(производственные центры и другие угодия)
-  земли, находящиеся в постоянном
(бессрочном) пользовании
-  земли, находящиеся во временном
пользовании

Характеристика инвестиционной площадки СПК "Родионово"

НЕКОУЗСКИЙ
МУНИЦИПАЛЬНЫЙ РАЙОН



Общая площадь – 5 567,1 га

Месторасположение: с. Воскресенское - Октябрьское с/п
расстояние до Некоуза 31 км;
расстояние до Ярославля – 161 км

Собственность:

- муниципальная собственность – 2 318,1082 га
- не востребуемые доли – 420 га
- С/Х-2 – 83 га
- фонд перераспределения – 1 976 га
- собственность ФЛ – 770 га
- собственность ЮЛ – 0 га

Бизнес среда – ООО Сить, СПК Родионово-2: Куликова Л.В.

Особенности рельефа:

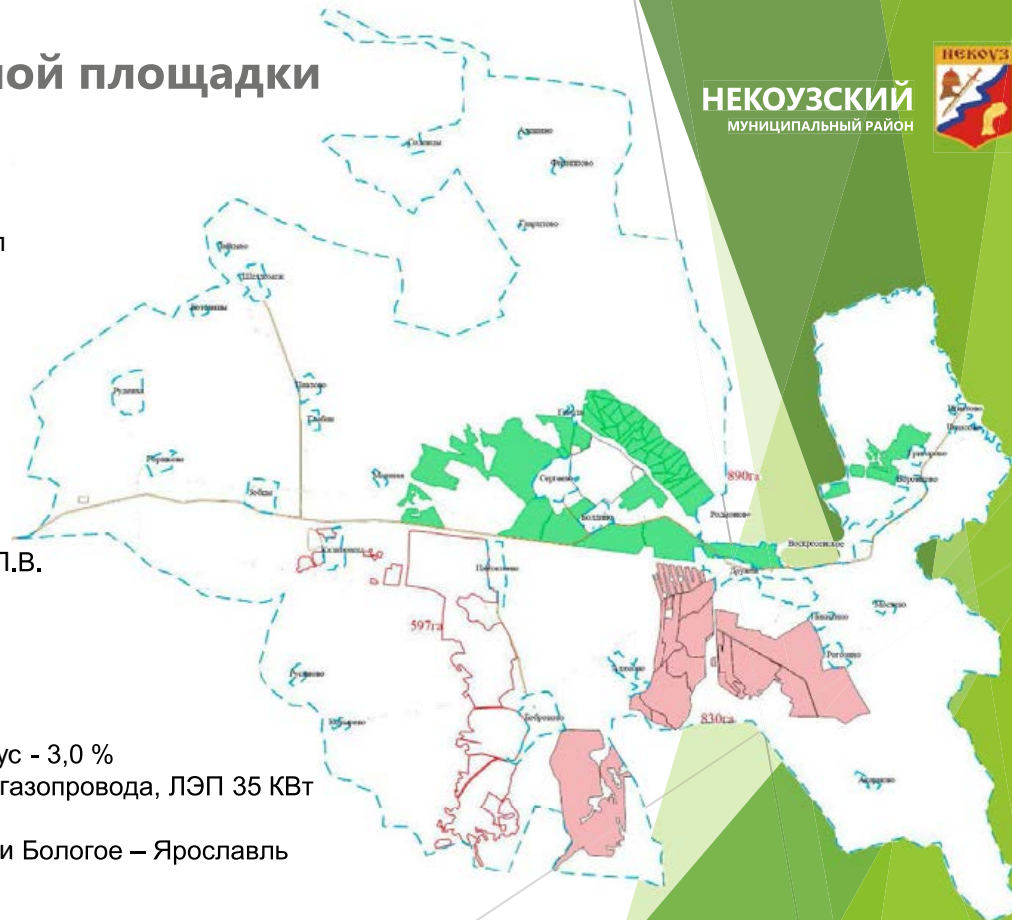
- Леса - равнинный слабо расчлененный
- Водоемы - холмистый вдоль рек

Оценочное состояние – 0-45% закустаренности,
50-70% залесенности.

Агрохимия: рН - 6,2, P2O5 - 156 мг/кг, K2O – 84 мг/кг, гумус - 3,0 %

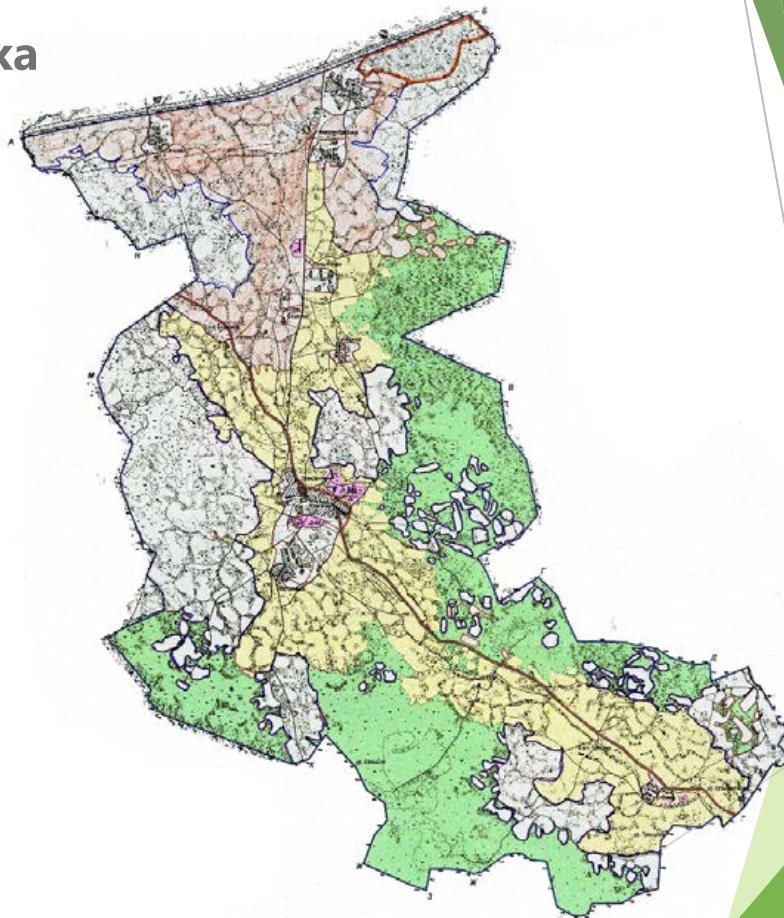
Инфраструктура: водопровод, планируется проведение газопровода, ЛЭП 35 КВт
и 10 КВт

Дороги: асфальтированная дорога, близ железной дороги Бологое – Ярославль





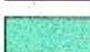
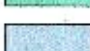


Инвестиционная площадка СПК "Знамя Ленина"

НЕКОУЗСКИЙ
МУНИЦИПАЛЬНЫЙ РАЙОН



УСЛОВНЫЕ ОБОЗНАЧЕНИЯ

-  граница землепользования
-  граница посторонних землепользователей
-  земли, находящиеся в общей долевой собственности
-  собственность юр. лица
(производственные центры и другие угодия)
-  земли, находящиеся в постоянном
(бессрочном) пользовании
-  земли, находящиеся во временном
пользовании

Характеристика инвестиционной площадки СПК "Знамя Ленина"

Общая площадь – 3 071,5 га

Месторасположение: с. Олисавино
расстояние до Некоуза 45 км;
расстояние до Ярославля – 175 км

Собственность:

- муниципальная собственность – 1 174,5275 га
- не востребуемые доли – 420 га
- С/Х-2 – 29 га
- фонд перераспределения – 1 440 га
- собственность ФЛ – 8 га
- собственность ЮЛ – 0 га

Особенности рельефа:

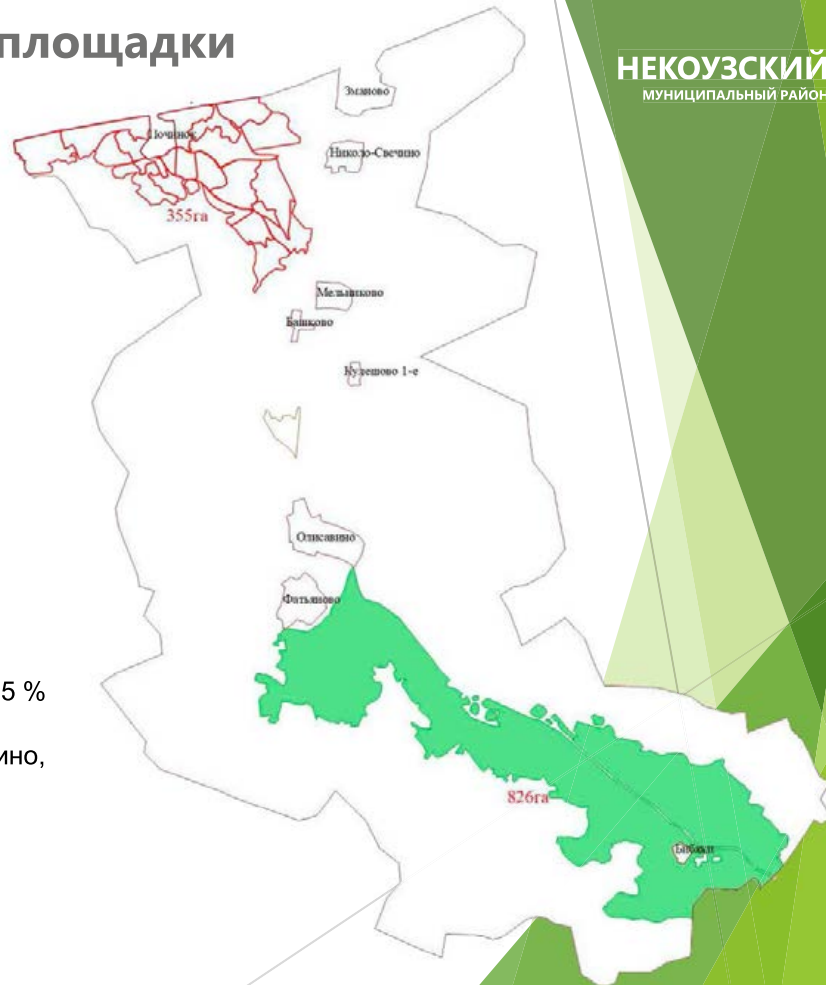
Леса - равнинный слабо расчлененный
Водоемы - холмистый вдоль рек

Оценочное состояние – 0-60% закустаренности,
50-70% залесенности.

Агрохимия: рН – 5,6, P2O5 – 139 мг/кг, K2O – 75 мг/кг, гумус – 2,5 %

Инфраструктура: ЛЭП 10 КВт, водонапорная башня, колодцы

Дороги: асфальтированная дорога от ст. Родионово до Олисавино,
и далее песчано-гравийная в Мышкинский район



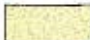

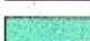



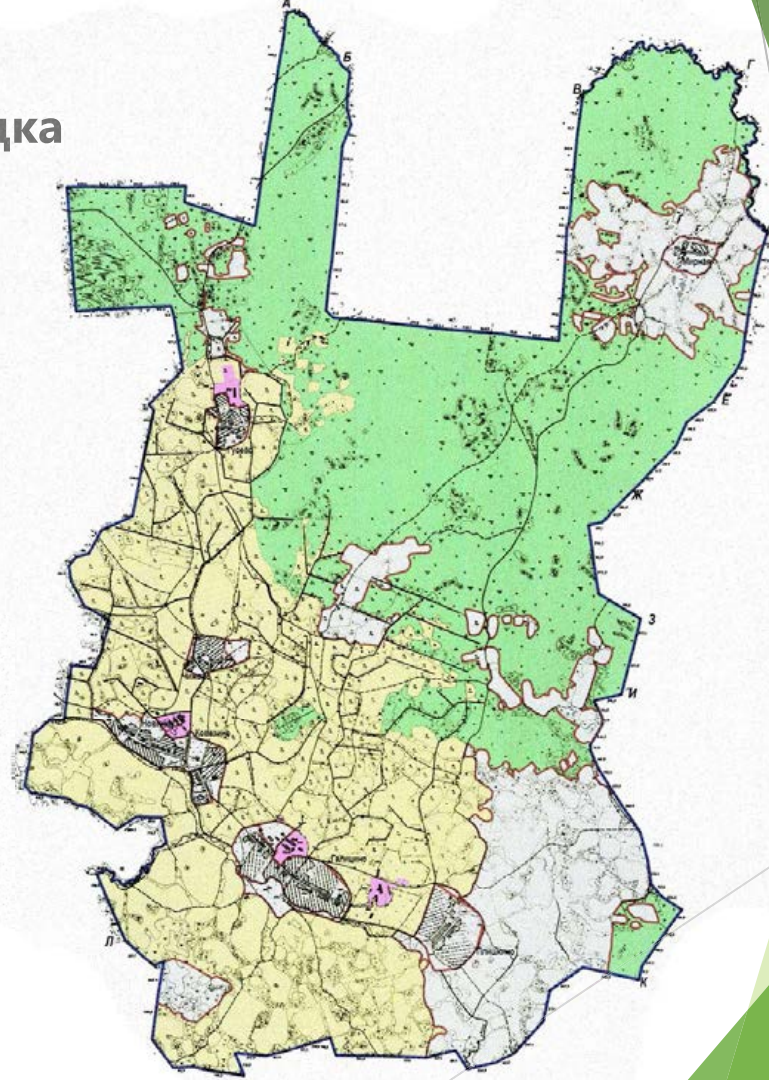
Инвестиционная площадка СПК "8 Марта"

НЕКОУЗСКИЙ
МУНИЦИПАЛЬНЫЙ РАЙОН



УСЛОВНЫЕ ОБОЗНАЧЕНИЯ

-  граница землепользования
-  граница посторонних землепользователей
-  земли, находящиеся в общей долевой собственности
-  собственность юр. лица
(производственные центры и другие угодия)
-  земли, находящиеся в постоянном
(бессрочном) пользовании
-  земли, находящиеся во временном
пользовании



Характеристика инвестиционной площадки СПК "8 Марта"

НЕКОУЗСКИЙ
МУНИЦИПАЛЬНЫЙ РАЙОН



Общая площадь – 1 591,9 га

Месторасположение: с. Галицыно
расстояние до Некоуза 18 км;
расстояние до Ярославля – 147 км

Собственность:

- муниципальная собственность – 942,8792 га
- не востребуемые доли – 327 га
- С/Х-2 – 22 га
- фонд перераспределения – 300 га
- собственность ФЛ – 0 га
- собственность ЮЛ – 0 га

Особенности рельефа:

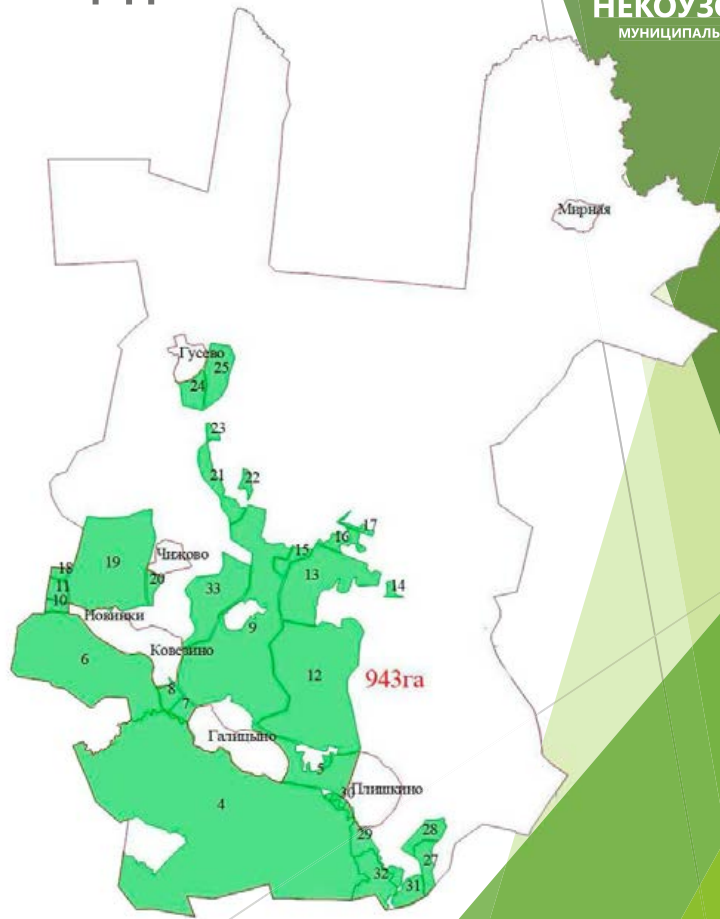
Леса - равнинный слабо расчлененный
Водоемы - холмистый вдоль рек

Оценочное состояние – 15-60% закустаренности,
60% залесенности.

Агрохимия: рН - 5,7, P2O5 - 62 мг/кг, K2O – 84 мг/кг, гумус - 2,6%

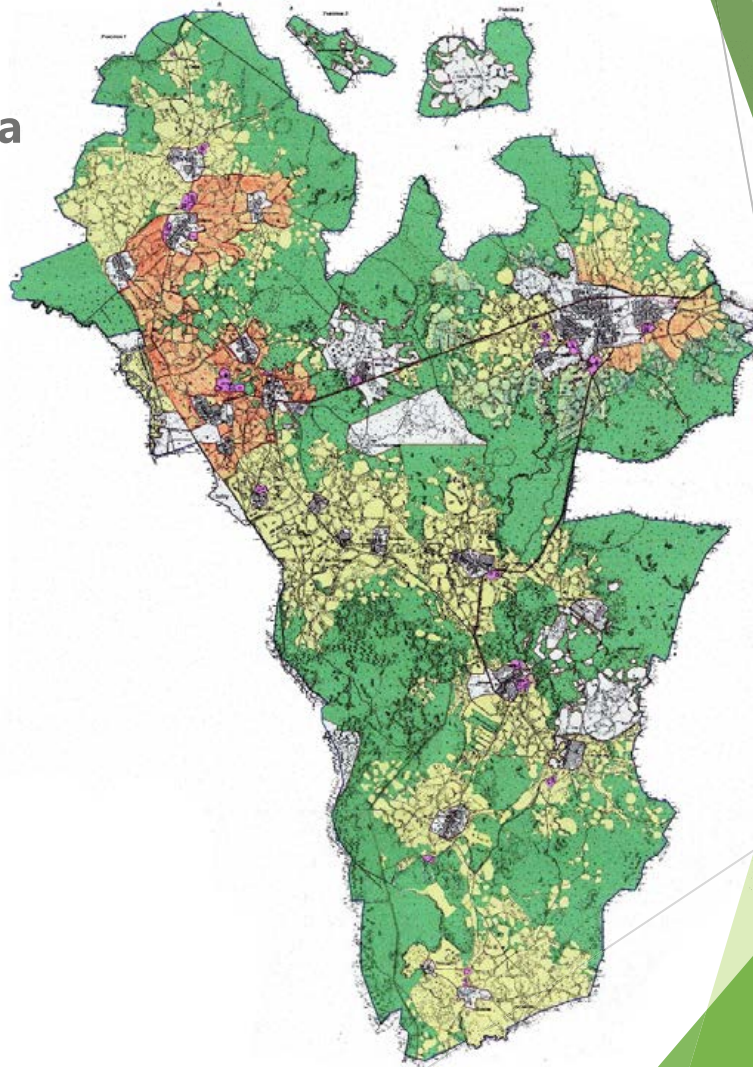
Инфраструктура: ЛЭП 10 КВт, колодцы

Дороги: асфальтированная до д. Гусево, и далее 5 км полевой
дороги



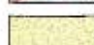
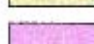
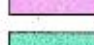
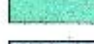


Инвестиционная площадка СПК «Восход»

НЕКОУЗСКИЙ
МУНИЦИПАЛЬНЫЙ РАЙОН



УСЛОВНЫЕ ОБОЗНАЧЕНИЯ

-  граница землепользования
-  граница посторонних землепользователей
-  земли, находящиеся в общей долевой собственности
-  собственность юр. лица
(производственные центры и другие угодия)
-  земли, находящиеся в постоянном
(бессрочном) пользовании
-  земли, находящиеся во временном
пользовании

Характеристика инвестиционной площадки

СПК «Восход»

Общая площадь – 5 438,5 га

Месторасположение: д. Парфеньево
расстояние до Некоуза 32 км;
расстояние до Ярославля – 162 км

Собственность:

- муниципальная собственность – 3 073,5206 га
- не востребуемые доли – 1 000 га
- С/Х-2 – 10 га
- фонд перераспределения – 0 га
- собственность ФЛ – 0 га
- собственность ЮЛ – 1 355 га

Бизнес среда – СПК Восход

Особенности рельефа:

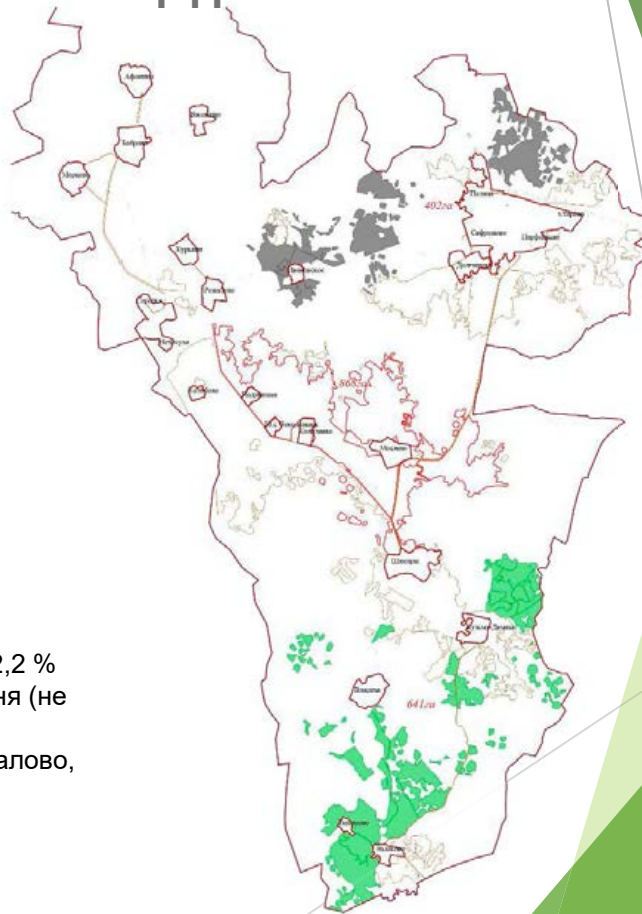
- Леса - равнинный слабо расчлененный
- Водоемы - холмистый вдоль рек

Оценочное состояние – 0-50% закустаренности, 50% залесенности.

Агрохимия: рН - 5,2, Р2О5 - 84 мг/кг, К2О – 60 мг/кг, гумус - 2,2 %

Инфраструктура: ЛЭП 10 КВт, колодцы, водонапорная башня (не используются), планируется проведение газопровода

Дороги: автомобильная дорога Некоуз – Парфеньево – Рожалово, переходящая в автодорогу с гравийным покрытием – 3 км

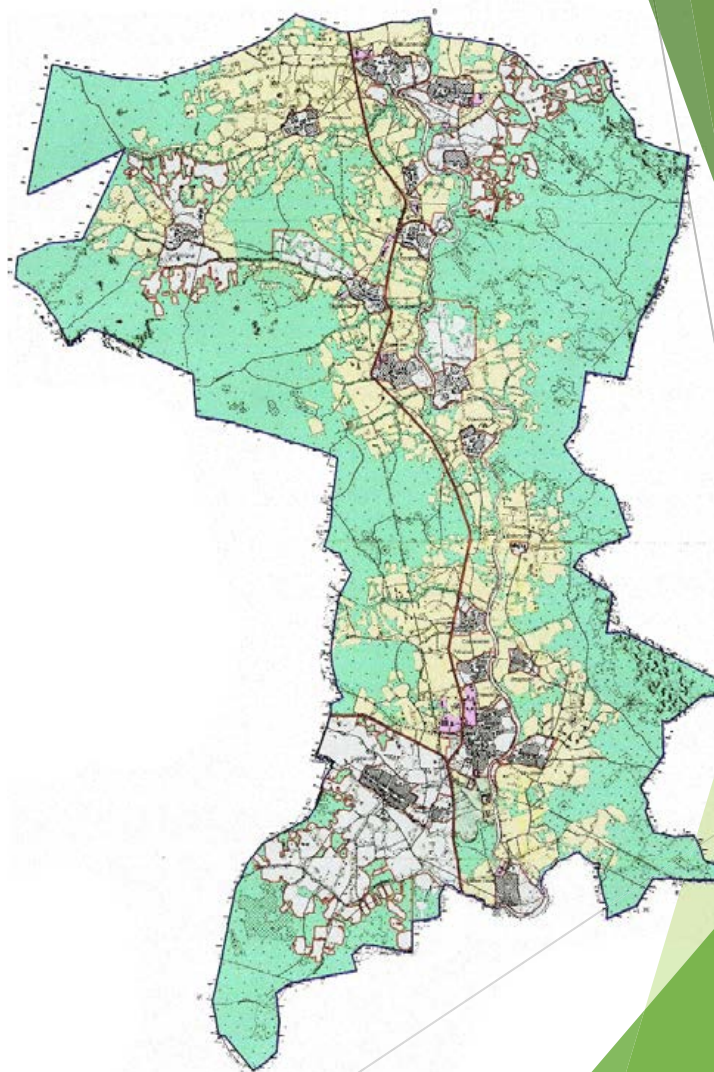


НЕКОУЗСКИЙ
МУНИЦИПАЛЬНЫЙ РАЙОН





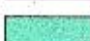
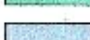


Инвестиционная площадка СПК «Герой»

НЕКОУЗСКИЙ
МУНИЦИПАЛЬНЫЙ РАЙОН



УСЛОВНЫЕ ОБОЗНАЧЕНИЯ

-  граница землепользования
-  граница посторонних землепользователей
-  земли, находящиеся в общей долевой собственности
-  собственность юр. лица
(производственные центры и другие угодия)
-  земли, находящиеся в постоянном
(бессрочном) пользовании
-  земли, находящиеся во временном
пользовании

Характеристика инвестиционной площадки СПК «Герой»

Общая площадь – 3 481,8 га

Месторасположение: с. Станилово
расстояние до Некоуза 22 км;
расстояние до Ярославля – 152 км

Собственность:

- муниципальная собственность – 2 029,0841 га
- не востребуемые доли – 700 га
- С/Х-2 – 50 га
- фонд перераспределения – 600 га
- собственность ФЛ – 70 га
- собственность ЮЛ – 33 га

Бизнес среда – СПК Герой

Особенности рельефа:

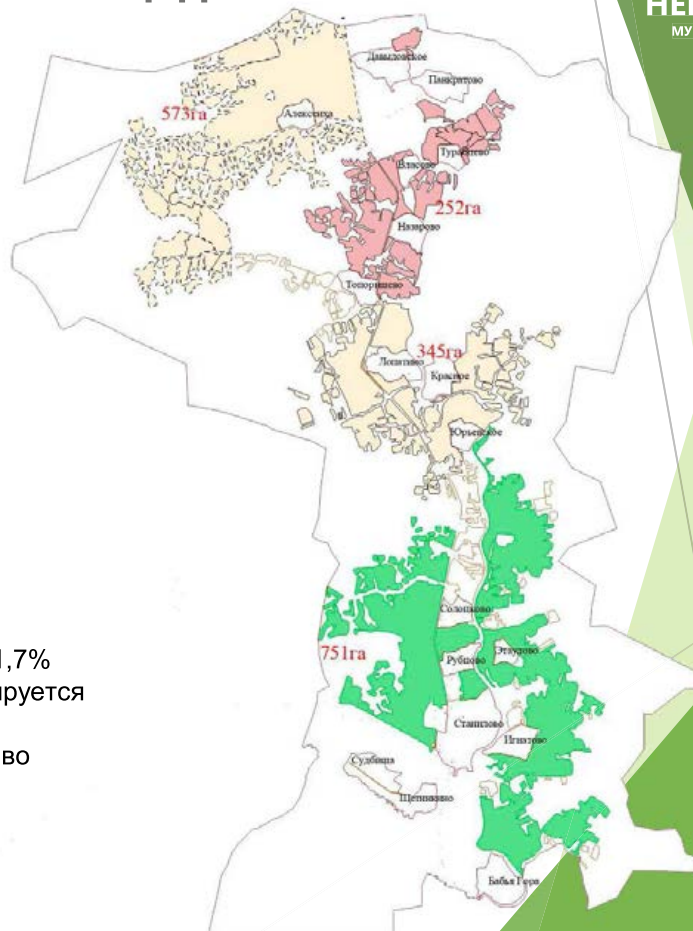
- Леса - равнинный слабо расчлененный
- Водоемы - холмистый вдоль рек

**Оценочное состояние – 0-60% закустаренности,
75% залесенности.**

Агрохимия: рН - 5,4, P2O5 - 127 мг/кг, K2O – 74 мг/кг, гумус - 1,7%

Инфраструктура: ЛЭП 10 КВт, водопровод, и колодцы, планируется проведение газопровода

Дороги: асфальтированная дорога Некоуз-Станилово-Брейтово

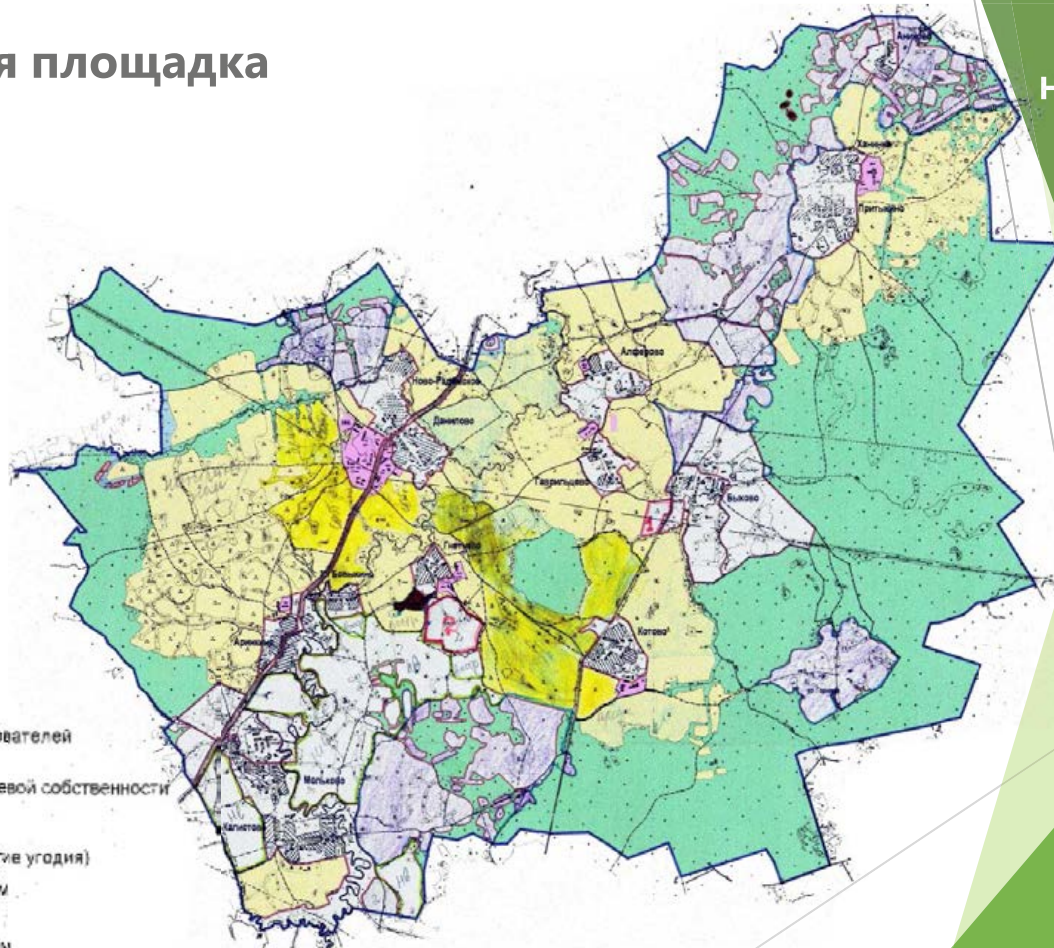


НЕКОУЗСКИЙ
МУНИЦИПАЛЬНЫЙ РАЙОН



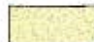

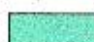



Инвестиционная площадка СПК Льновод

НЕКОУЗСКИЙ
МУНИЦИПАЛЬНЫЙ РАЙОН



УСЛОВНЫЕ ОБОЗНАЧЕНИЯ

-  граница землепользования
-  граница посторонних землепользователей
-  земли, находящиеся в общей долевой собственности
-  собственность юр. лица
(производственные центры и другие угодия)
-  земли, находящиеся в постоянном
(бессрочном) пользовании
-  земли, находящиеся во временном
пользовании

Характеристика инвестиционной площадки СПК Льновод

НЕКОУЗСКИЙ
МУНИЦИПАЛЬНЫЙ РАЙОН



Общая площадь – 2 158,6 га

Месторасположение: д. Данилово
расстояние до Некоуза 11 км;
расстояние до Ярославля – 141 км

Собственность:

- муниципальная собственность – 744,6057 га
- не востребуемые доли – 220 га
- С/Х-2 – 44 га
- фонд перераспределения – 600 га
- собственность ФЛ – 390 га
- собственность ЮЛ – 160 га

Бизнес среда – ООО Данилово, СПК Льновод

Особенности рельефа:

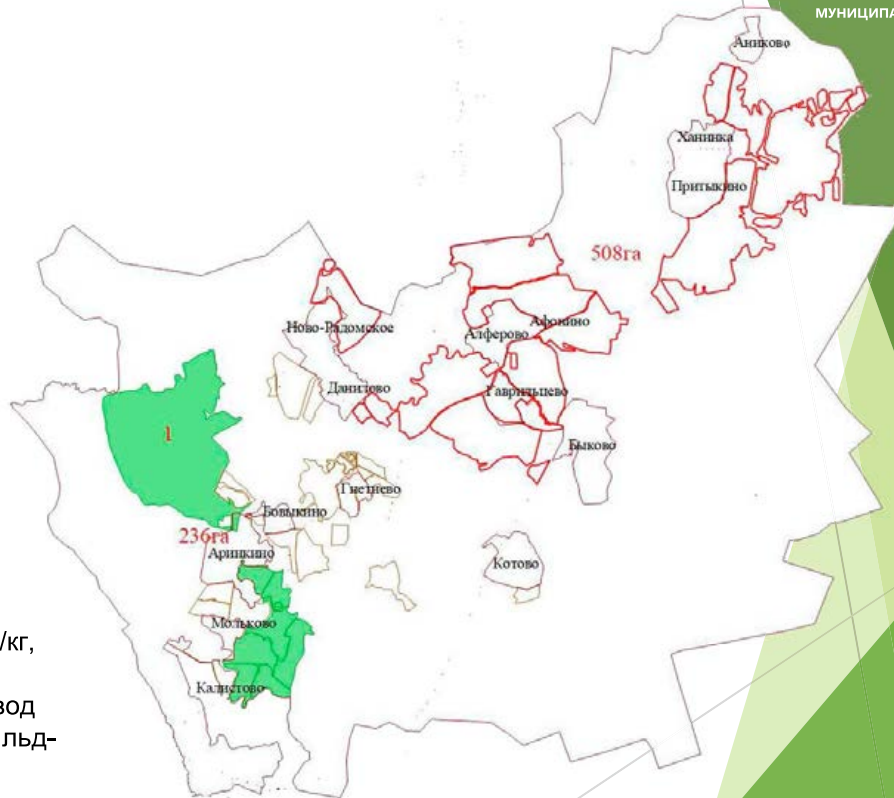
- Леса - равнинный слабо расчлененный
- Водоемы - холмистый вдоль рек

Оценочное состояние – 0-30% закустаренности,
40-60% залесенности.

Агрохимия: рН - 5,6, P2O5 - 120 мг/кг, K2O – 70 мг/кг,
гумус - 2,1 %

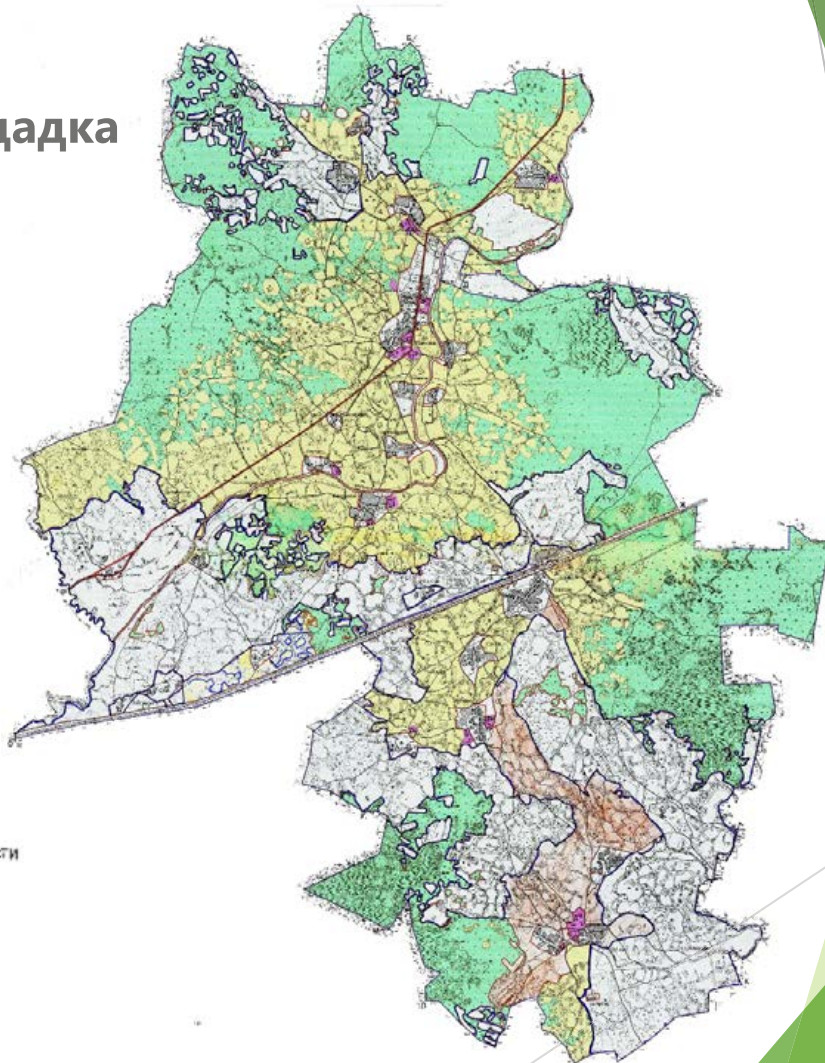
Инфраструктура: ЛЭП 10 КВт, колодцы, водопровод

Дороги: асфальтированная дорога Некоуз-Спас-Ильд-
Латское, полевая дорога





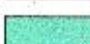
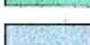


Инвестиционная площадка СПК «Масловский»

НЕКОУЗСКИЙ
МУНИЦИПАЛЬНЫЙ РАЙОН



УСЛОВНЫЕ ОБОЗНАЧЕНИЯ

-  граница землепользования
-  граница посторонних землепользователей
-  земли, находящиеся в общей долевой собственности
-  собственность юр. лица
(производственные центры и другие угодия)
-  земли, находящиеся в постоянном
(бессрочном) пользовании
-  земли, находящиеся во временном
пользовании

Характеристика инвестиционной площадки СПК «Масловский»

НЕКОУЗСКИЙ
МУНИЦИПАЛЬНЫЙ РАЙОН



Общая площадь – 7 485,0 га

Месторасположение: с. Новинское
расстояние до Некоуза 24 км;
расстояние до Ярославля – 154 км

Собственность:

- муниципальная собственность – 2 929,9511 га
- не востребуемые доли – 300 га
- С/Х-2 – 55 га
- фонд перераспределения – 4 200 га
- собственность ФЛ – 0 га
- собственность ЮЛ – 0 га

Особенности рельефа:

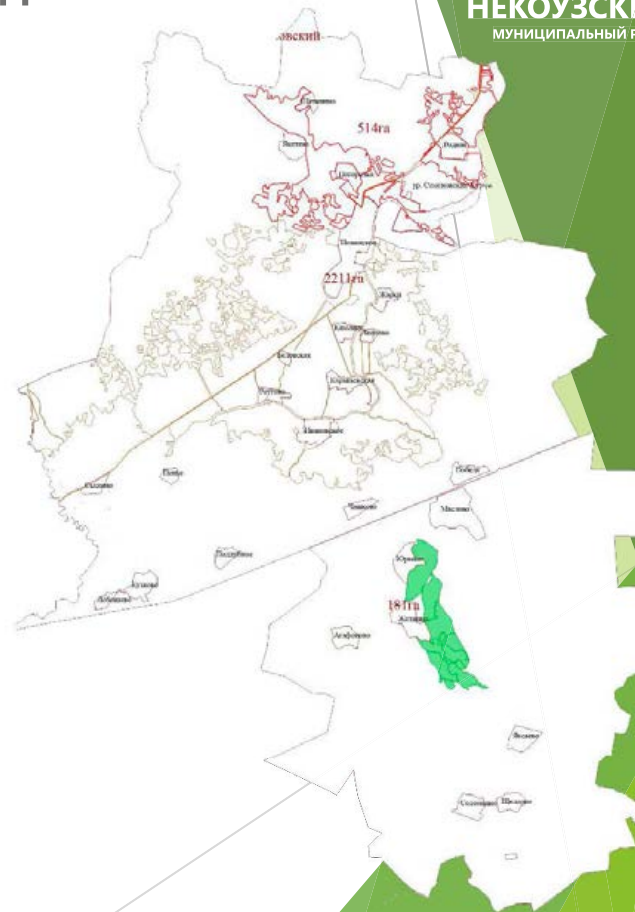
Леса - равнинный слабо расчлененный
Водоемы - холмистый вдоль рек

Оценочное состояние – 10-45% закустаренности,
10-70% залесенности.

Агрохимия: рН - 5,5, P2O5 - 141 мг/кг, K2O – 65 мг/кг,
гумус - 2,5 %

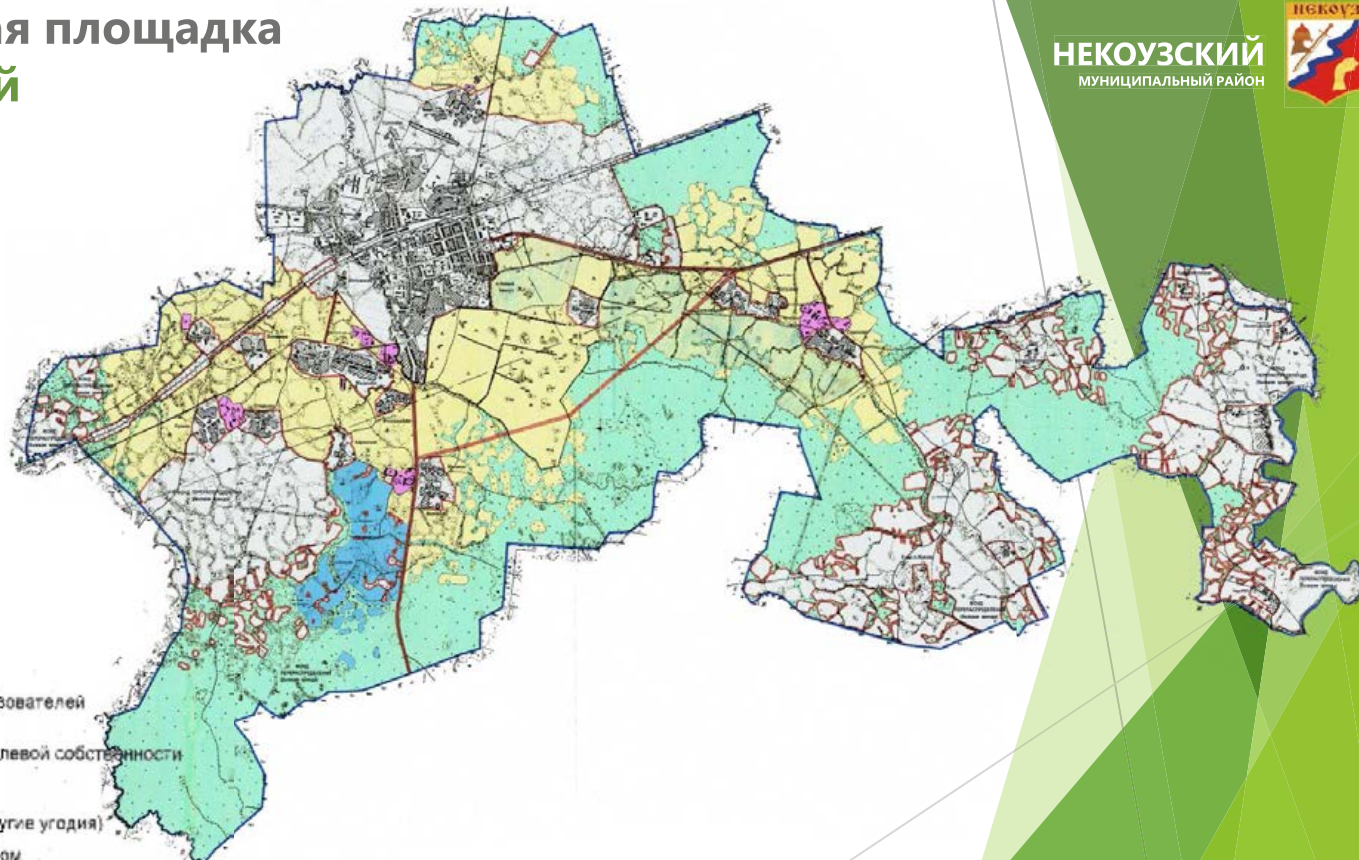
Инфраструктура: ЛЭП 10 КВт, колодцы

Дороги: асфальтированная дорога Некоуз – Октябрь,
дорога с асфальтовым покрытием до д. Маслово



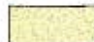

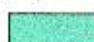



Инвестиционная площадка СПК Некоузский

НЕКОУЗСКИЙ
МУНИЦИПАЛЬНЫЙ РАЙОН



УСЛОВНЫЕ ОБОЗНАЧЕНИЯ

-  граница землепользования
-  граница посторонних землепользователей
-  земли, находящиеся в общей долевой собственности
-  собственность юр. лица
(производственные центры и другие угодия)
-  земли, находящиеся в постоянном
(бессрочном) пользовании
-  земли, находящиеся во временном
пользовании

Характеристика инвестиционной площадки СПК Некоузский

Общая площадь – 2 470,5 га

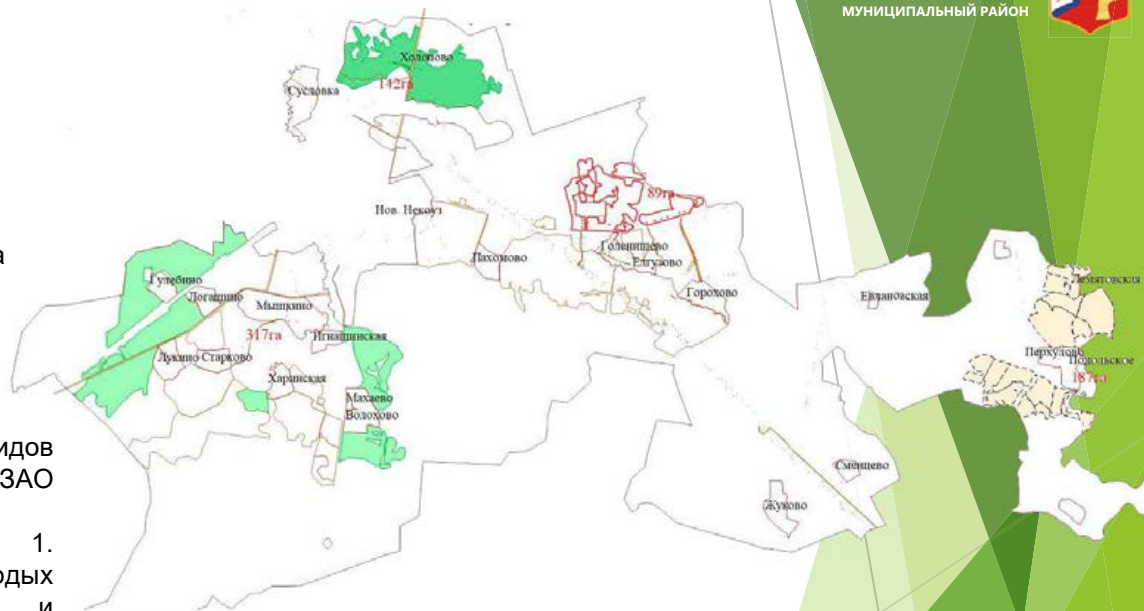
Месторасположение: д. Беловская
расстояние до Некоуза 6,8 км;
расстояние до Ярославля – 150 км

Собственность:

- муниципальная собственность – 735,5402 га
- не востребуемые доли – 700 га
- С/Х-2 – 40 га
- фонд перераспределения – 600 га
- собственность ФЛ – 95 га
- собственность ЮЛ – 300 га

Бизнес среда – с. Новый Некоуз КФХ Демидов Р.А., КФХ Демидова Ольга Алексеевна, ЗАО Некоузская МТС, СПК Некоузский

Планы по КРСТ – с. Новый Некоуз 1. Обустройство площадок накопления твердых коммунальных отходов; сохранение и восстановление природных ландшафтов и историко-культурных памятников 2. Обустройство ограждения и освещения детской и спортивной площадок в парке с. Новый Некоуз ул. Советская



Особенности рельефа:

Леса - равнинный слабо расчлененный
Водоемы - холмистый вдоль рек

Оценочное состояние - 0-30% закустаренности, 55-40% залесенности.

Агрохимия: рН - 5,7, P205 - 125 мг/кг, K2O - 73 мг/кг, гумус - 2,9%



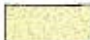



Инфраструктура: газопровод по территории, колодцы, ЛЭП 10 КВт

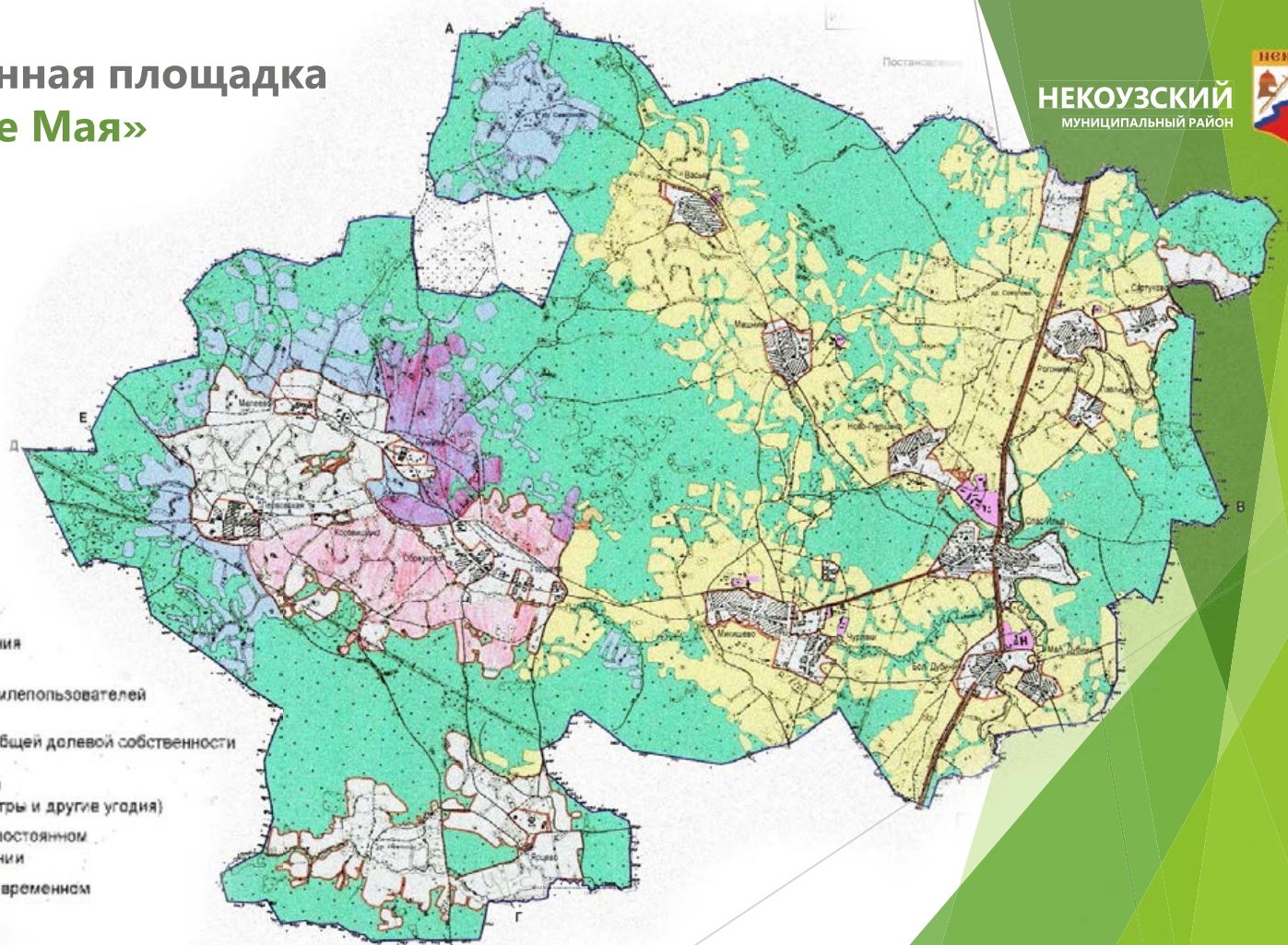
Дороги: асфальтированная дорога Ярославль- Брейтово

Инвестиционная площадка СПК «Первое Мая»

НЕКОУЗСКИЙ
МУНИЦИПАЛЬНЫЙ РАЙОН

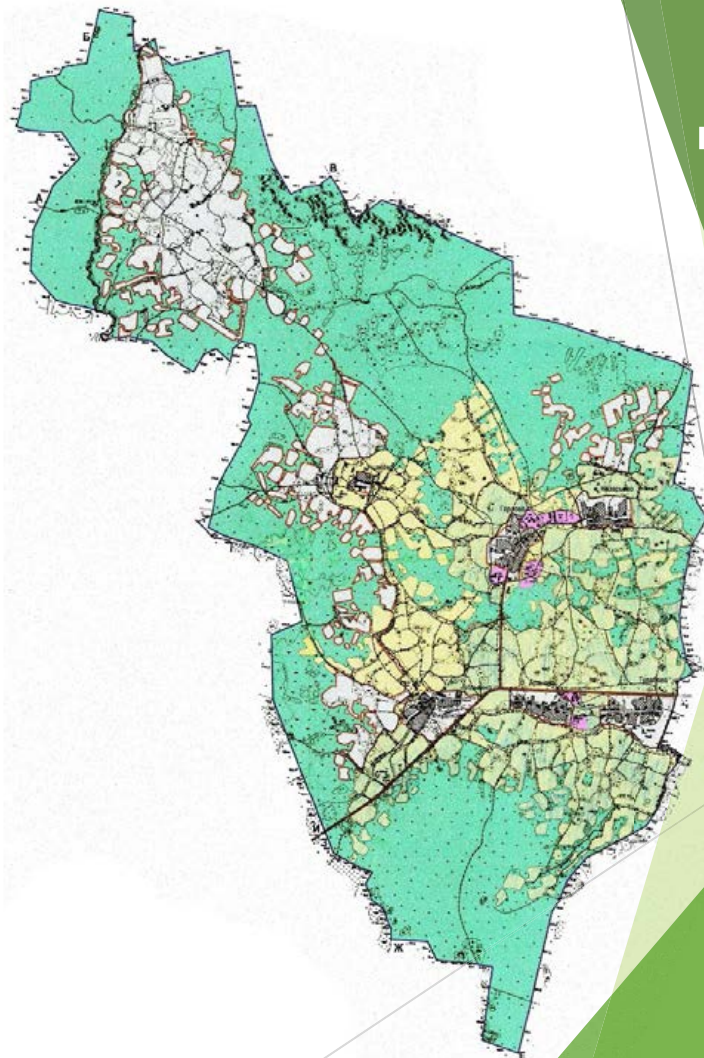


- УСЛОВНЫЕ ОБОЗНАЧЕНИЯ
-  граница землепользования
 -  граница посторонних землепользователей
 -  земли, находящиеся в общей долевой собственности
 -  собственность юр. лица
(производственные центры и другие угодия)
 -  земли, находящиеся в постоянном
(бессрочном) пользовании
 -  земли, находящиеся во временном
пользовании



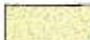





Инвестиционная площадка СПК «Полесье»

НЕКОУЗСКИЙ
МУНИЦИПАЛЬНЫЙ РАЙОН



УСЛОВНЫЕ ОБОЗНАЧЕНИЯ

-  граница землепользования
-  граница посторонних землепользователей
-  земли, находящиеся в общей долевой собственности
-  собственность юр. лица
(производственные центры и другие угодия)
-  земли, находящиеся в постоянном
(бессрочном) пользовании
-  земли, находящиеся во временном
пользовании

Характеристика инвестиционной площадки СПК «Полесье»

НЕКОУЗСКИЙ
МУНИЦИПАЛЬНЫЙ РАЙОН



Общая площадь – 1 539,2 га

Месторасположение: д. Горлово

расстояние до Некоуза 27 км;

расстояние до Ярославля – 157 км

Собственность:

- муниципальная собственность – 644,1902 га

- невестребованные доли – 228 га

- С/Х-2 – 24 га

- фонд перераспределения – 643 га

- собственность ФЛ – 0 га

- собственность ЮЛ – 0 га

Особенности рельефа:

Леса - равнинный слабо расчлененный

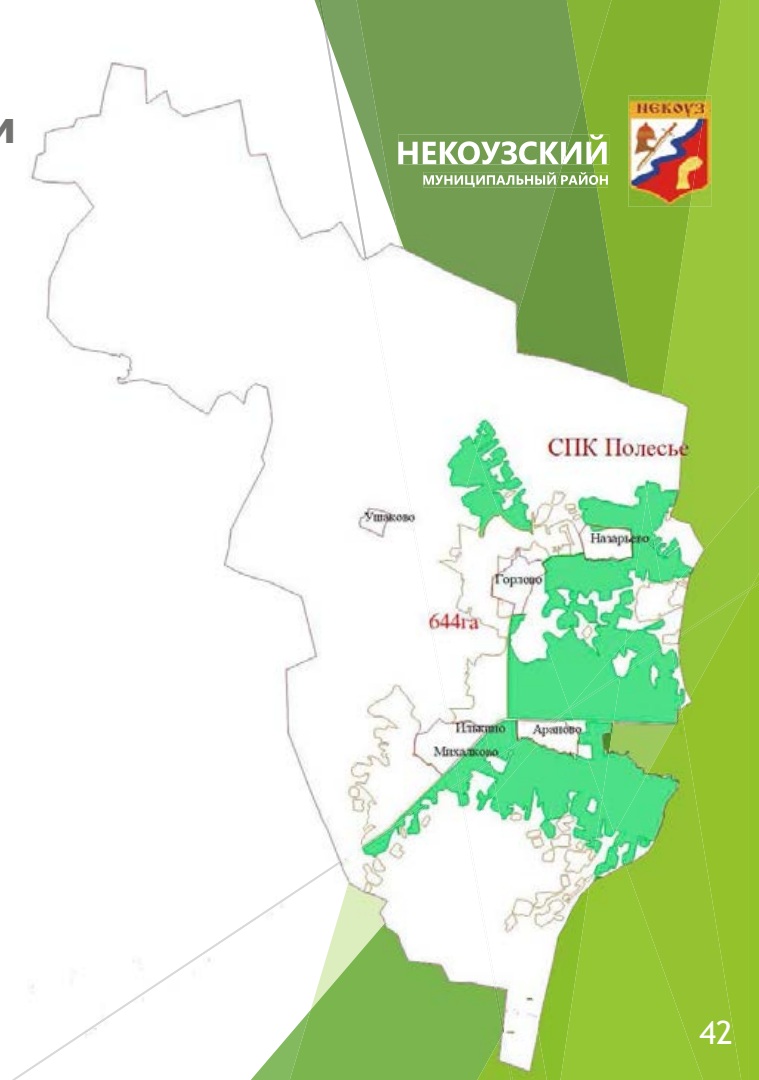
Водоемы - холмистый вдоль рек

Оценочное состояние – 25-50% закустаренности,
50-80% залесенности.

Агрохимия: рН - 5,8, P2O5 - 99 мг/кг, K2O – 77 мг/кг, гумус
- 2,1%

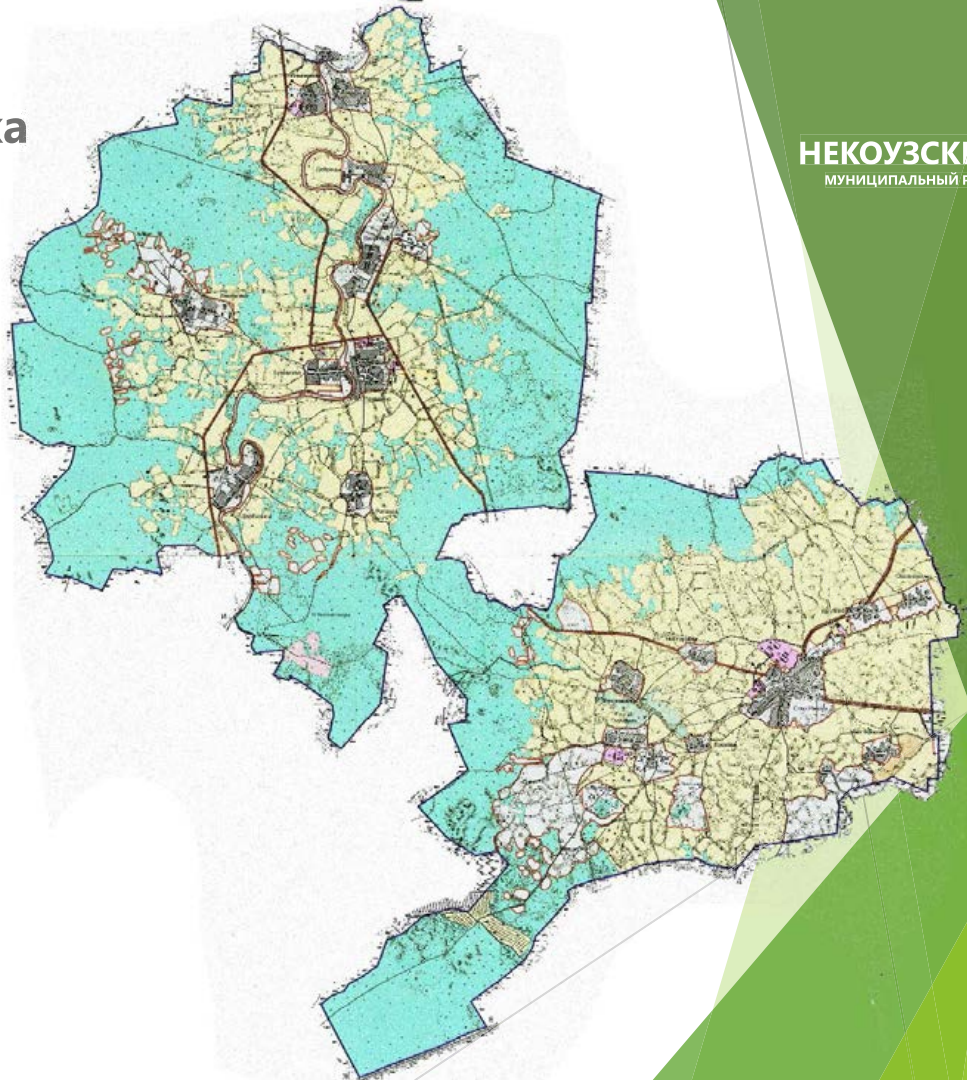
Инфраструктура: ЛЭП 10 КВт, колодцы

Дороги: асфальтированная дорога Некоуз-Парфеньево, и
дорога на Горлово



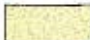

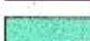



Инвестиционная площадка СПК «Правдино»

НЕКОУЗСКИЙ
МУНИЦИПАЛЬНЫЙ РАЙОН



УСЛОВНЫЕ ОБОЗНАЧЕНИЯ

-  граница землепользования
-  граница посторонних землепользователей
-  земли, находящиеся в общей долевой собственности
-  собственность юр. лица
(производственные центры и другие угодия)
-  земли, находящиеся в постоянном
(бессрочном) пользовании
-  земли, находящиеся во временном
пользовании

Характеристика инвестиционной площадки СПК «Правдино»

Общая площадь – 3 382,4 га

Месторасположение: с. Старый Некоуз

расстояние до Некоуза 5 км;

расстояние до Ярославля – 135 км

Собственность:

- муниципальная собственность – 2 082,3977 га

- не востребуемые доли – 1 000 га

- С/Х-2 – 50 га

- фонд перераспределения – 100 га

- собственность ФЛ – 120 га

- собственность ЮЛ – 30 га

Особенности рельефа:

Леса - равнинный слабо расчлененный

Водоемы - холмистый вдоль рек

Оценочное состояние – 0-30% закустаренности,
30-65% залесенности.

Агрохимия: рН - 5,6, P2O5 - 93 мг/кг, K2O – 67 мг/кг, гумус - 2,3%

Инфраструктура: ЛЭП 10 КВт, центральный водопровод, газопровод по территории

Дороги: асфальтированная дорога Некоуз-Октябрь



Инвестиционная площадка МПМК тип Brownfield

НЕКОУЗСКИЙ
МУНИЦИПАЛЬНЫЙ РАЙОН



Ярославская область, Некоузский район, Некоузский с/о,
с. Новый Некоуз, ул. Некоузская, д.1в

Общая площадь: 76:08:030703:1 – 59981 кв. м

предлагается к рассмотрению 76:08:030703:1(8) площадью 2, 4573 га

Собственность: Ярославская область

Категория земель: земли населенных пунктов

Вид разрешенного использования: для размещения
промышленных объектов (ПК)

Расположен в адм. центре с. Новый Некоуз

Дороги: в 1,2 км ж/д станция Некоуз, в 1,4 км от автодороги
Углич- Некоуз- Брейтово



	База МПМК	
Электроэнергия, МВт	0,320- возможно увеличение после установки КТП-повышенной мощности	МРСК Центр филиал "Ярэнерго"
Водоснабжение, м3/час	5	МУП "Водоканал НМР"
		76:08:030703:9 - 442 м-для артезианской скважины
Водоотведение, м3/час	0	
Газ, м3/час	500 (1000 после установки дополнительной ШРП)	АО "Газпром газораспределение Ярославль"

Инвестиционная площадка МПМК тип Brownfield



Перечень имущества (база МПМК) Некоузского МР

1 Наименование 1 Недвижимого имущества 2	2 Адрес (местоположение) недвижимого имущества 3	3 Кадастровый номер 4	4 Площадь, Протяжен- ность и (или) иные па- раметры, characterи- зующие недвижимое имущество 5
2а	3а	4а	5а
Здание котельной	Ярославская обл., Некоузский р-н с.Новый Некоуз, ул. Некоузская, д.1в	76-76-11/002/2010-020	<u>168,9 кв.м</u>
Пилорама	Ярославская обл., Некоузский р-н с.Новый Некоуз, ул. Некоузская, д.1в	76:08:030701:31	<u>416,1 кв.м</u>
Материальный склад	Ярославская обл., Некоузский р-н с.Новый Некоуз, ул. Некоузская, д.1В	76:08:030701:60	<u>414,3 кв.м</u>
Склад арматурный	Ярославская обл., Некоузский р-н с.Новый Некоуз, ул. Некоузская, д.1в	а	а
Помещение №3 в Зда- нии бетоно- смесительного узла ПМК	Ярославская обл., Некоузский р-н, с. Но- вый Некоуз, ул. Некоузская, д.1в, <u>лит.О.О1</u>	76-76-11/002/2010-014	291,9 кв.м.
Помещение №1 в Зда- нии бетоно- смесительного узла ПМК	Ярославская обл., Некоузский р-н, с. Но- вый Некоуз, ул. Некоузская, д.1в, <u>лит.О.О1</u>	76-76-11/002/2010-016	67,5 кв.м.
Помещение №1, №2 в Здании бетоно- смесительного узла ПМК	Ярославская обл., Некоузский р-н, с. Но- вый Некоуз, ул. Некоузская, д.1в, <u>лит.О.О1</u>	76-76-11/002/2010-017	133,6 кв.м.

Инвестиционная площадка (бывш. хлебоприёмный пункт) тип **Brownfield**

Ярославская область, Некоузский район, Некоузский с/о,
с. Новый Некоуз, ул. Свободы, д.8

Общая площадь: 1,3 га

Собственность: частная Демидов В.В.

Категория земель: земли населенных пунктов

Вид разрешенного использования: для размещения
промышленных объектов (ПК) для сельскохозяйственного
производства

Расположен в адм. центре с. Новый Некоуз

Дороги: в 1,2 км Ж/д станция Некоуз, в 1,4 км от
автодороги Углич- Некоуз- Брейтово, имеется
железнодорожный тупик ст. Некоуз - 200 м.

Имеются складские объекты.

Инфраструктура: имеется техническая возможность
подключения к централизованным сетям газоснабжения,
электроснабжения и обеспечения поставки ресурса в
необходимом объеме.



Инвестиционная площадка зоны промышленности тип Greenfield

Ярославская область, Некоузский район, Некоузский с/о,
с. Новый Некоуз, ул. Свободы, д.25

Общая площадь: 9,8 га

Собственность: Некоузский муниципальный район

Категория земель: земли населенных пунктов

Вид разрешенного использования: для размещения
промышленных объектов (ПК)

Расположен в адм. центре с. Новый Некоуз

Дороги: в 1,2 км Ж/д станция Некоуз, в 1,4 км от

	Земли промышленности ул. Свободы	
Электроэнергия, МВт	0,160 - возможно увеличение после установки КТП- повышенной мощности	МРСК Центр филиал "Ярэнерго"
Водоснабжение, м3/час	Возможна установка скважины	
Газ, м3/час	-1000 после установки ШРП	АО "Газпром газораспределение Ярославль"

НЕКОУЗСКИЙ
МУНИЦИПАЛЬНЫЙ РАЙОН



Инвестиционная площадка частная собственность для реализации

НЕКОУЗСКИЙ
МУНИЦИПАЛЬНЫЙ РАЙОН



76:08:000000:0124

Расположен в Ярославской области Некоузском районе в кадастровом квартале СПК «Родионово»

Общая площадь: 826,2 га

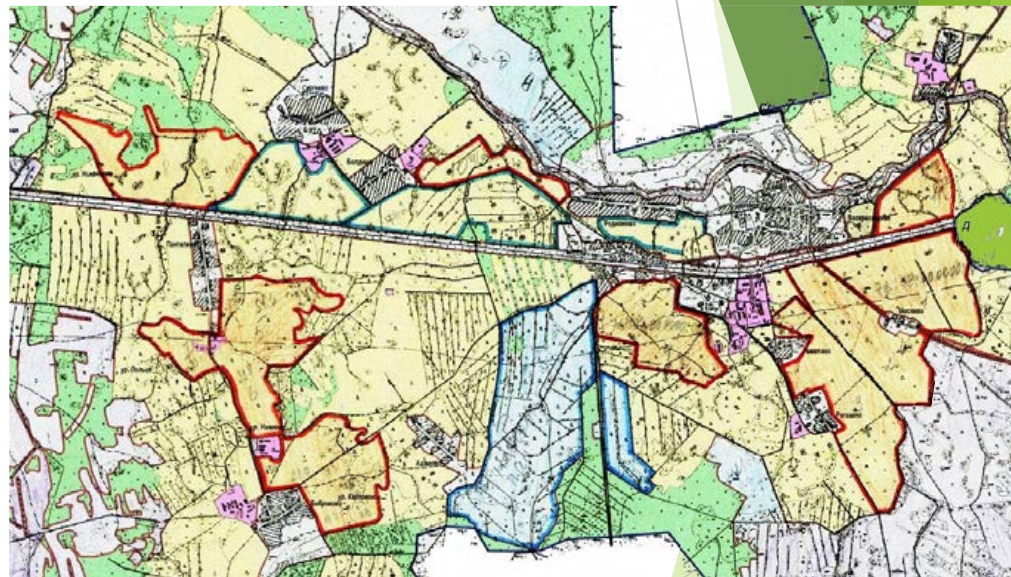
Собственность: частная Куликовой Л.В.

Категория земель: земли сельхозназначения

Вид разрешенного использования: для сельхозпроизводства

Единое землепользование

Собственность: частная Куликова Лидия Викторовна (сформирован из долевой собственности), председатель СПК 2 Родионово



Земельные участки
Куликовой Л.В.