





ЦЕЛЬ:

ФОРМИРОВАНИЕ СОВРЕМЕННОЙ ПРИДОРОЖНОЙ ИНФРАСТРУКТУРЫ

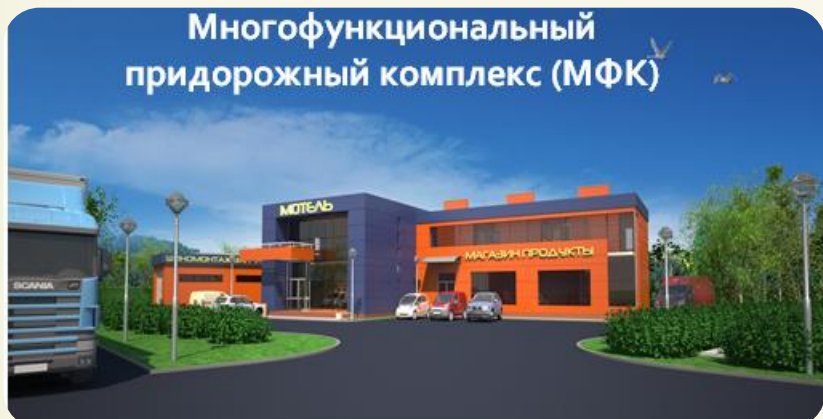
ЗАДАЧИ:

создание современных
многофункциональных
придорожных комплексов

повышение уровня сервиса действующих
придорожных предприятий за счет расширения
ассортимента и улучшения качества товаров и услуг,
развитие на их основе многофункциональных
зон придорожного сервиса



ВАРИАНТЫ РАЗВИТИЯ ПРИДОРОЖНОГО СЕРВИСА



МФК - единый объект придорожного сервиса, обеспечивающий полный комплекс услуг пользователям автодорог, включая услуги по обслуживанию и ремонту автомобилей, питанию, отдыху и прочие услуги

Минимальный необходимый состав объектов МФК:

- площадка отдыха;
- автомобильная стоянка;
- устройство аварийно-вызывной связи;
- информационные указатели на территории объекта сервиса;
- предприятие торговли;
- пункт общественного питания;
- мотель либо гостиница;
- моечный пункт;
- станция технического обслуживания.



МФЗ - зона комплексного обслуживания пользователей автодорог и размещения нескольких объектов придорожного сервиса в границах единой территории с общим въездом/выездом обеспечивающих наиболее полный пакет услуг пользователям автодорог



ОБЪЕКТЫ ПРИДОРОЖНОГО СЕРВИСА НА ФЕДЕРАЛЬНОЙ АВТОМОБИЛЬНОЙ ДОРОГЕ М-8 «ХОЛМОГОРЫ» НА ТЕРРИТОРИИ ЯРОСЛАВСКОЙ ОБЛАСТИ



Объекты торговли, ед



Пункты питания, ед



Мотели, гостиницы, кемпинги и др, ед



Станции технического обслуживания, ед



АЗС, ед



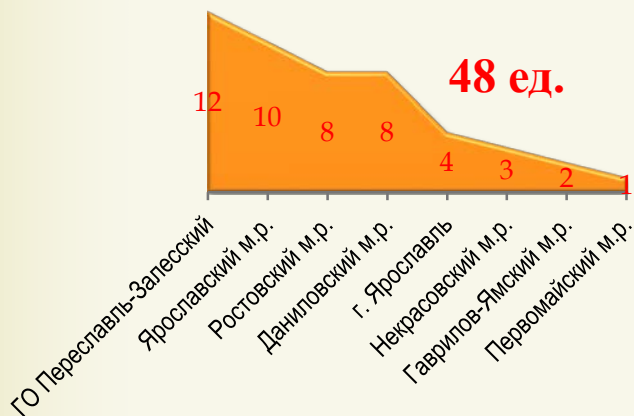
ВСЕГО ОБЪЕКТОВ: 182 ед.



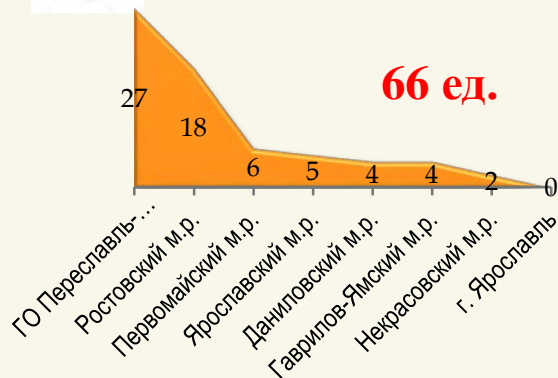
ОБЪЕКТЫ ПРИДОРОЖНОГО СЕРВИСА НА ФЕДЕРАЛЬНОЙ АВТОМОБИЛЬНОЙ ДОРОГЕ М-8 «ХОЛМОГОРЫ» НА ТЕРРИТОРИИ ЯРОСЛАВСКОЙ ОБЛАСТИ



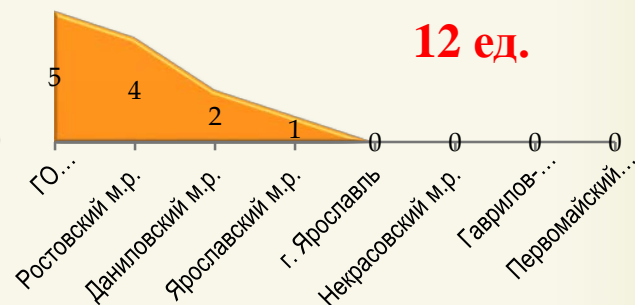
Объекты торговли, ед



Пункты питания, ед



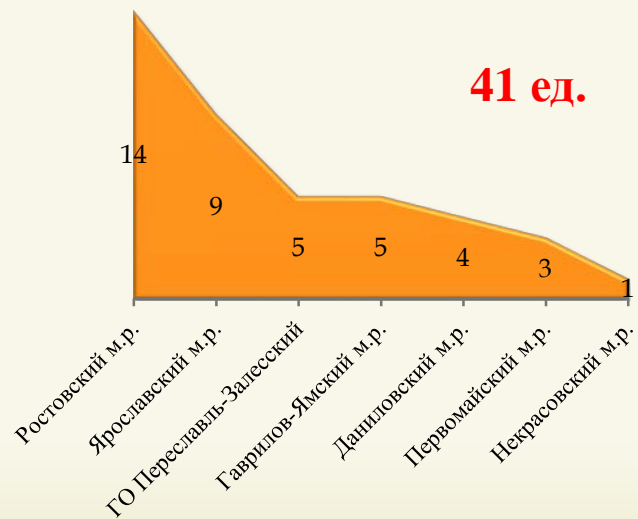
Мотели, гостиницы, кемпинги и др, ед



Станции технического обслуживания, ед



АЗС, ед



ВСЕГО ОБЪЕКТОВ: 182 ед.

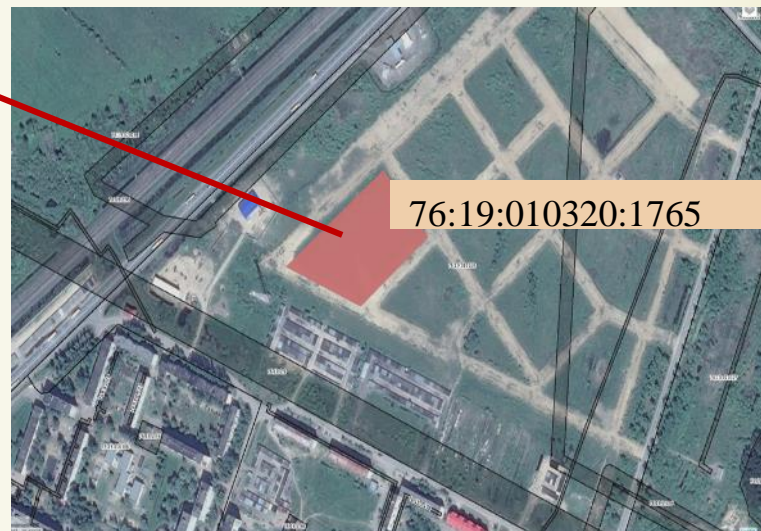


РОСТОВСКИЙ МУНИЦИПАЛЬНЫЙ РАЙОН, ТРАССА М8

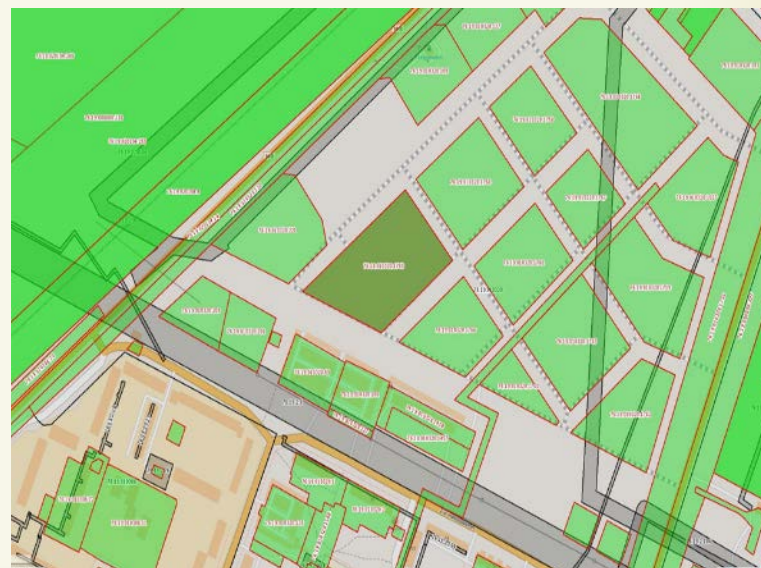
- Собственник: Ростовский муниципальный район/управление муниципального имущества
- Ресурсы: сеть электроснабжения, водоснабжение, техническое водоснабжение, канализация, газ

Тип:	Земельный участок
Кад. номер:	76:19:010320:1765
Кад. квартал:	76:19:010320
Статус:	Учтенный
Адрес:	Ярославская область, г Ростов, микрорайон № 3
Категория земель:	Земли населённых пунктов
Форма собственности:	-
Кадастровая стоимость:	38 299 639,04 руб.
Уточненная площадь:	17 888 кв. м
Разрешенное использование:	Для иных видов использования, характерных для населенных пунктов
по документу:	для комплексного освоения
Кадастровый инженер:	Поспелова Нина Александровна
Дата постановки на учет:	29.10.2014

Контактное лицо: Никитина Татьяна Владимировна
8-485-36 – 7-41-14



76:19:010320:1765

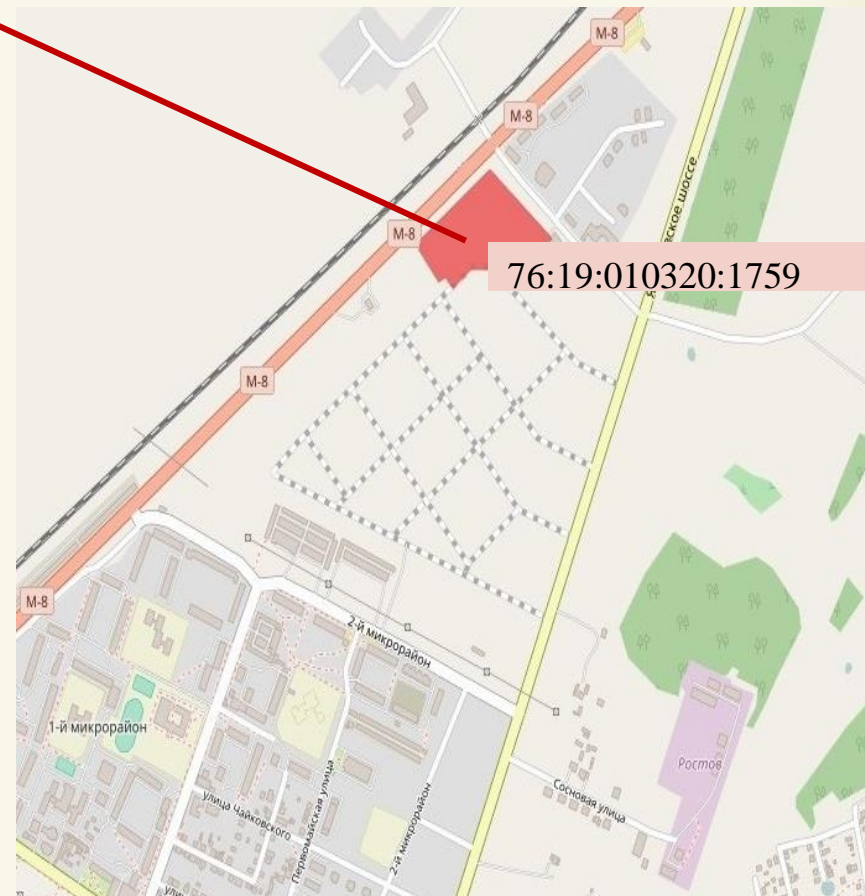




РОСТОВСКИЙ МУНИЦИПАЛЬНЫЙ РАЙОН, ТРАССА М8

- Собственник: Ростовский муниципальный район/управление муниципального имущества
- Ресурсы: сеть электроснабжения, водоснабжение, техническое водоснабжение, канализация, газ
- Аренда (на торгах), аренда (без торгов), собственность

Тип:	Земельный участок
Кад. номер:	76:19:010320:1759
Кад. квартал:	76:19:010320
Статус:	Учтенный
Адрес:	Ярославская область, г Ростов, Микрорайон №3
Категория земель:	Земли населённых пунктов
Форма собственности:	-
Кадастровая стоимость:	61 247 734,48 руб.
Уточненная площадь:	28 606 кв. м
Разрешенное использование:	Для иных видов использования, характерных для населенных пунктов
по документу:	для комплексного освоения
Кадастровый инженер:	Поспелова Нина Александровна
Дата постановки на учет:	29.10.2014



Контактное лицо: Никитина Татьяна Владимировна
8-485-36 – 7-41-14



РОСТОВСКИЙ МУНИЦИПАЛЬНЫЙ РАЙОН, ТРАССА М8

- Собственник: Ростовский муниципальный район/управление муниципального имущества
- Ресурсы: сеть электроснабжения, водоснабжение, техническое водоснабжение, канализация, газ
- Аренда (на торгах), аренда (без торгов), собственность



Тип:	Земельный участок
Кад. номер:	76:19:010320:1764
Кад. квартал:	76:19:010320
Статус:	Учтенный
Адрес:	Ярославская область, г Ростов, Микрорайон №3
Категория земель:	Земли населённых пунктов
Форма собственности:	-
Кадастровая стоимость:	45 097 568,04 руб.
Уточненная площадь:	21 063 кв. м
Разрешенное использование:	Для иных видов использования, характерных для населенных пунктов
по документу:	для комплексного освоения
Кадастровый инженер:	Поспелова Нина Александровна
Дата постановки на учет:	29.10.2014
Дата изменения сведений в ГКН:	23.03.2017
Дата выгрузки сведений из ГКН:	24.03.2017



Контактное лицо: Никитина Татьяна Владимировна
8-485-36 – 7-41-14



ГОРОД ПЕРЕСЛАВЛЬ-ЗАЛЕССКИЙ, «М8»

Под строительство комплекса по оказанию услуг / АЗС, СТО, кемпинг-гостиница, автостоянка, производственная база/

Ярославская область, р-н Переславский, 135 км автодороги М-8 "Холмогоры"

Кадастровый номер	76:11:031501:71
Присвоение кадастровой стоимости	01.01.2019
Площадь	27 271 м ²
Введение в эксплуатацию	16.01.2020
Кадастровая стоимость	В срочной выписке из ЕГРН
Собственники	В выписке о переходе прав
Долги собственников	В отчете о рисках

Грунт: суглинистый и песчано-суглинистый. глубина промерзания грунта – 1,6 м.

Удаленность от административного центра города Переславля-Залесского: 700 м;

Удаленность от ближайшей грузовой железнодорожной станции села Берендеево: 20 км;

Удаленность от ближайшего пожарного депо города Переславля-Залесского: 2 км;

Инженерные коммуникации: сеть электроснабжения.



Контактное лицо: Ильичева Елена Евгеньевна,
8 (48535) 3-14-51



ГОРОД ПЕРЕСЛАВЛЬ-ЗАЛЕССКИЙ, ТРАССА М8

Для строительства производственно-торгового комплекса

Р-н Переславский, вблизи с. Красное

Кадастровый номер 76:11:061804:26

Присвоение кадастровой стоимости 01.01.2019

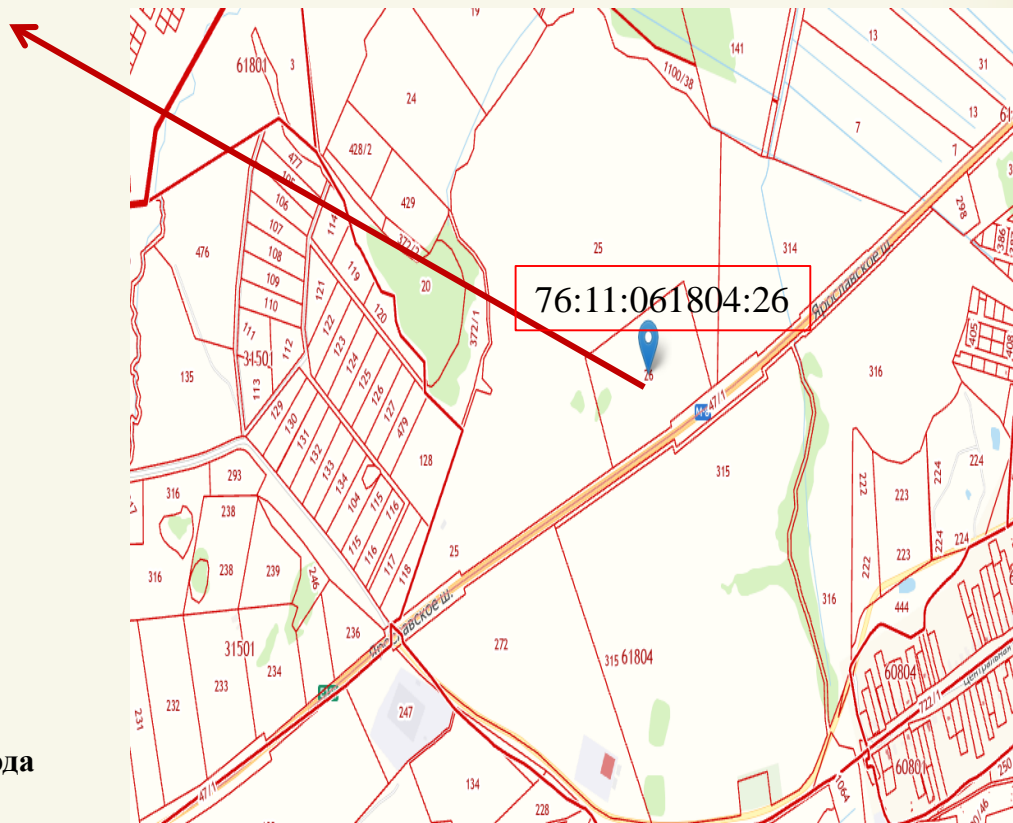
Площадь 80 000 м²

Введение в эксплуатацию 16.01.2020

Кадастровая стоимость В срочной выписке из ЕГРН

Собственники В выписке о переходе прав

Долги собственников В отчете о рисках



Грунт: суглинистый и песчано-суглинистый.

Глубина промерзания грунта: 1,6 м;

Удаленность от административного центра города Переславля-Залесского: 4 км;

Удаленность от ближайшей грузовой железнодорожной станции села Берендеево: 20 км;

Удаленность от ближайшего пожарного депо города Переславля-Залесского: 10 км.

Инженерные коммуникации: сеть электроснабжения.

Контактное лицо: Ильичева Елена Евгеньевна,
8 (48535) 3-14-51



ГОРОД ПЕРЕСЛАВЛЬ-ЗАЛЕССКИЙ, «М8»

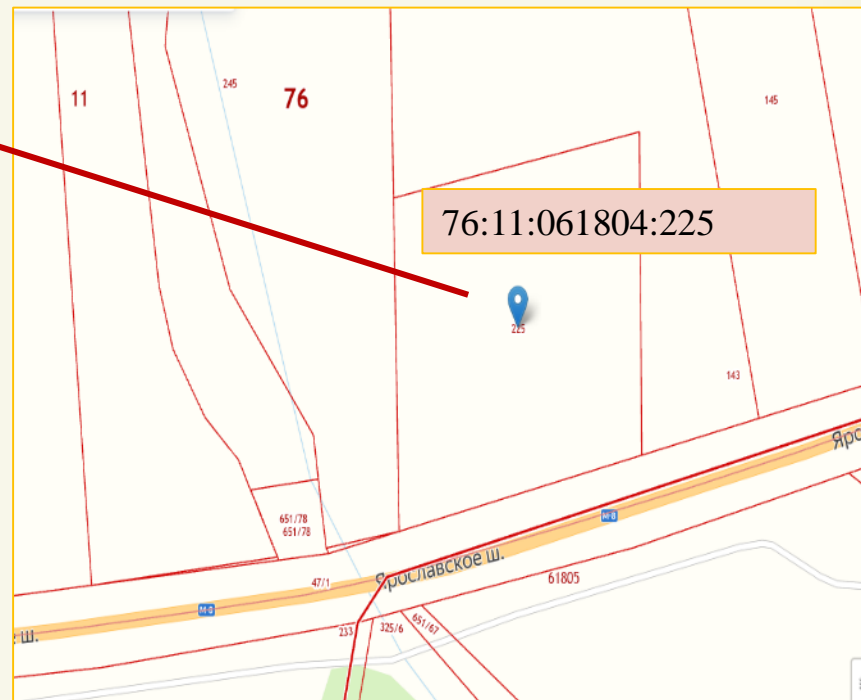
Для размещения автозаправочного комплекса
Р-н Переславский, вблизи с. Ям

Кадастровый номер 76:11:061804:225

Присвоение кадастровой стоимости 01.01.2019

Площадь 10 000 м²

Введение в эксплуатацию 16.01.2020



Грунт: суглинистый и песчано-суглинистый.

Глубина промерзания грунта: 1,6 м.

Удаленность от административного центра города Переславля-Залесского: 1,5 км;

Удаленность от ближайшей грузовой железнодорожной станции села Берендеево: 20 км;

Удаленность от ближайшего пожарного депо города Переславля-Залесского: 10 км;

Инженерные коммуникации: сеть электроснабжения.

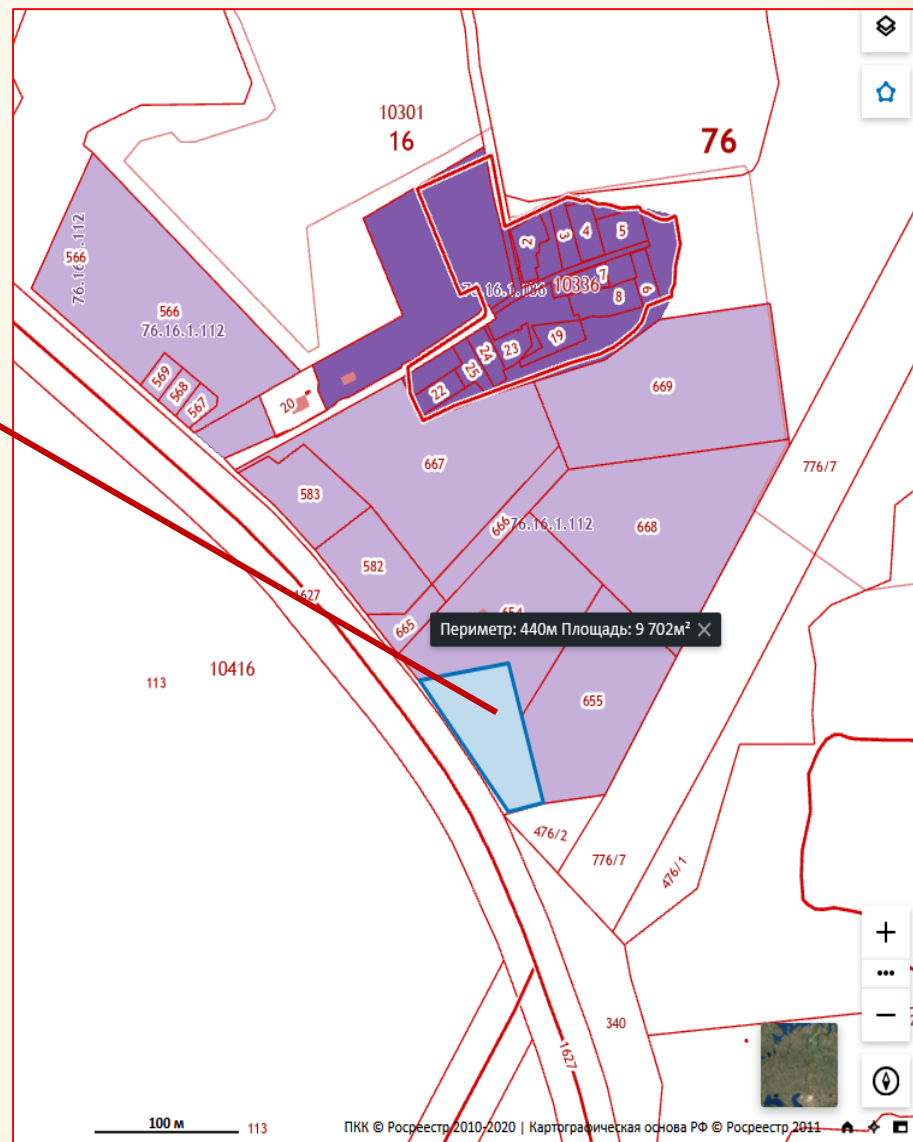
Контактное лицо: Ильичева Елена Евгеньевна
8 (48535) 3-14-51



УГЛИЧСКИЙ МУНИЦИПАЛЬНЫЙ РАЙОН, «Р-153, УГЛИЧ-РОСТОВ»

- Статус земельного участка: ранее учтенный объект недвижимости
- Ресурсы: сеть электроснабжения, газ (охранные зоны установлены)

Информация	Услуги
Тип:	Объект недвижимости
Вид:	Земельный участок
Кадастровый номер:	76:16:010301:14
Кадастровый квартал:	76:16:010301
Статус:	Ранее учтенный
Адрес:	р-н Угличский, волость Слободская, д Гвоздево
Категория земель:	Земли сельскохозяйственного назначения
Форма собственности:	-
Кадастровая стоимость:	63 677,23 руб.
Дата определения КС:	01.01.2015
Дата внесения сведений о КС:	02.04.2016
Дата утверждения КС:	13.03.2016
Дата применения КС:	-
Уточненная площадь:	11 074,3 кв. м
Разрешенное использование:	Под иными объектами специального назначения
По документу:	Под строительство автозаправочной станции



Контактное лицо: Ярмолович Марина Викторовна
8-485-32 – 2-45-47

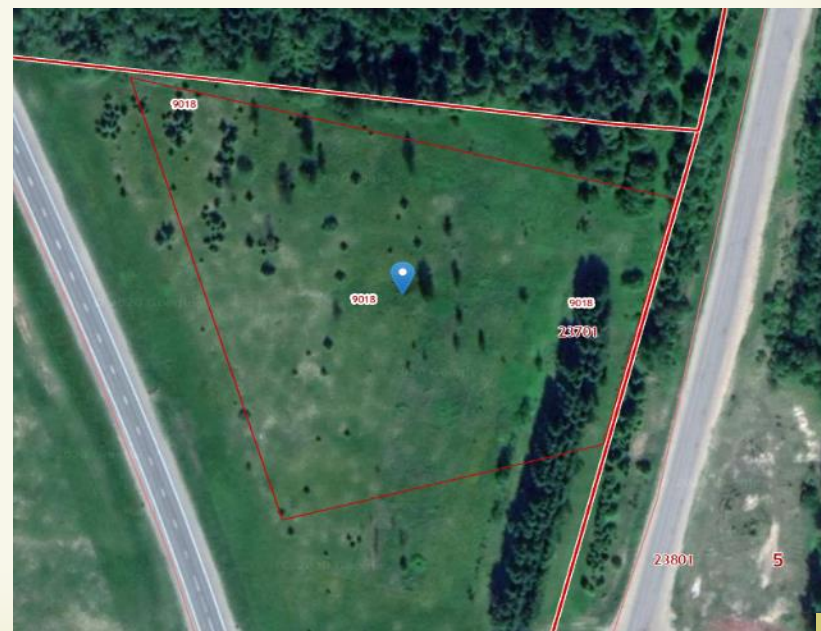
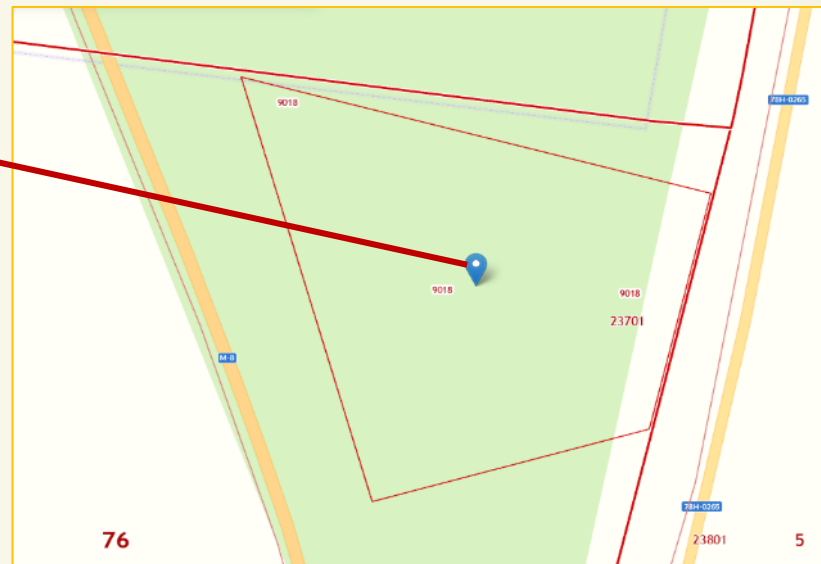


ДАНИЛОВСКИЙ МУНИЦИПАЛЬНЫЙ РАЙОН, «М8»

Для размещения комплекса объектов
придорожного сервиса

**152080, Россия, Ярославская область,
Даниловский муниципальный район,
Дмитриевское сельское поселение, деревня
Ростилово, земельный участок 1**

Кадастровый номер	76:05:023701:9018
Присвоение кадастровой стоимости	01.01.2019
Площадь	16 340 м ²
Введение в эксплуатацию	16.01.2020
Кадастровая стоимость	В срочной выписке из ЕГРН
Собственники	В выписке о переходе прав
Долги собственников	В отчете о рисках



Контактное лицо: Косильникова Вера Николаевна
(48538)-5-23-51



ДАНИЛОВСКИЙ МУНИЦИПАЛЬНЫЙ РАЙОН

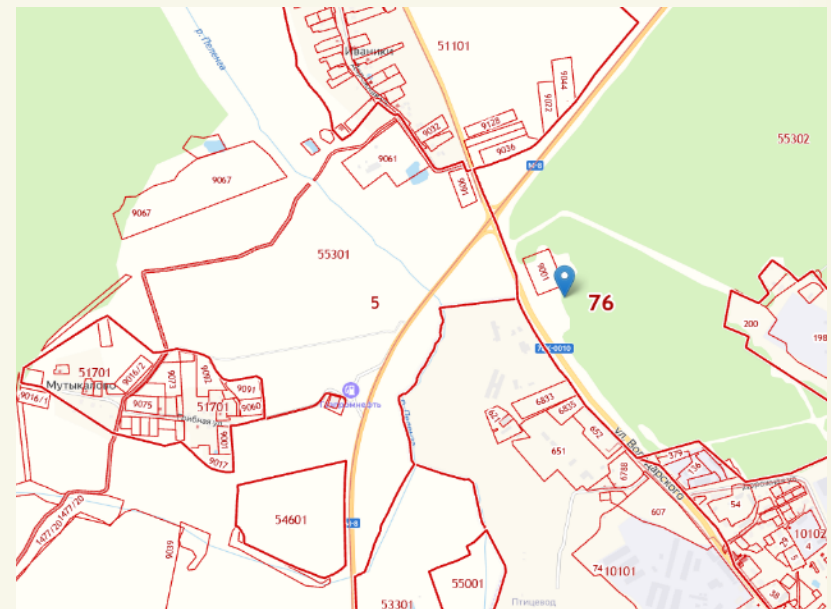
Россия, Ярославская область, р-н Даниловский,
с/п Даниловское, д Иваники, з.у.4

Кадастровый номер 76:05:055302:9001

Присвоение кадастровой
стоимости 25.03.2020

Площадь 10 000 м²

Введение в эксплуатацию 01.06.2020



Контактное лицо: Косильникова Вера Николаевна
(48538)-5-23-51



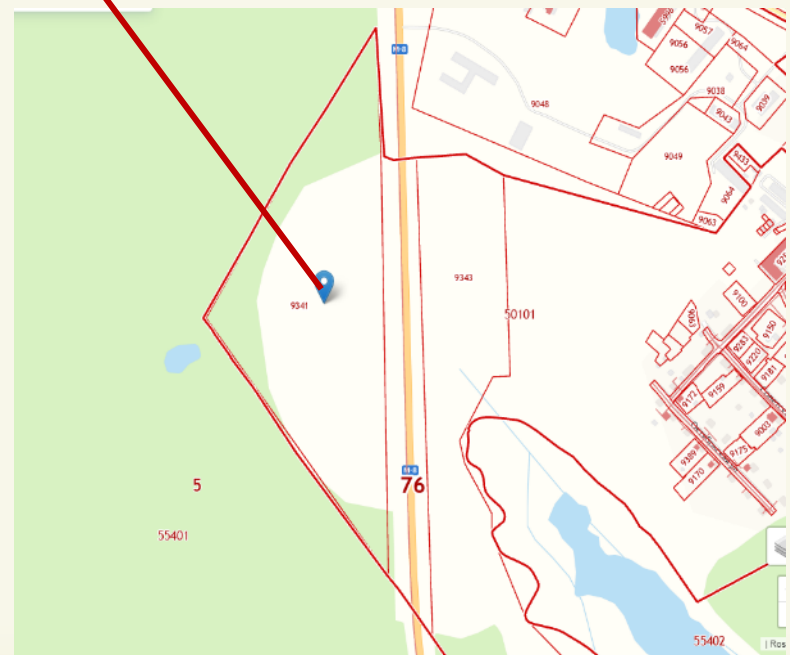
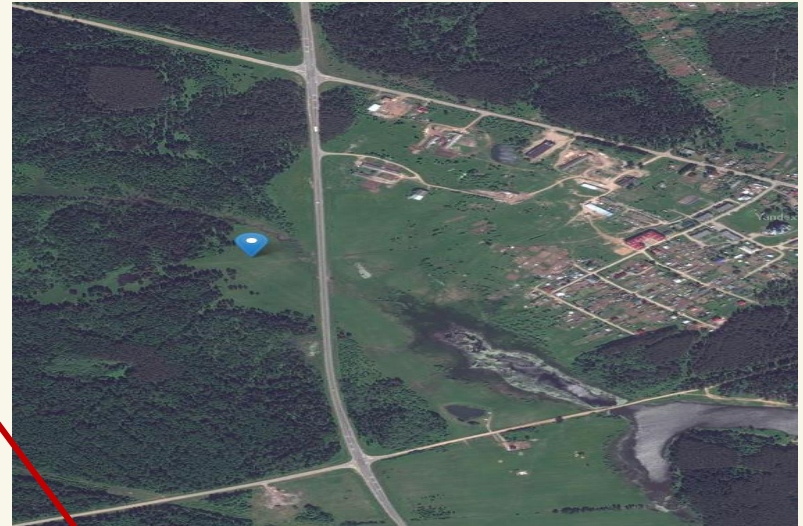
ДАНИЛОВСКИЙ МУНИЦИПАЛЬНЫЙ РАЙОН, ВДОЛЬ АД «М8»

Ярославская область, Даниловский р-н,
Даниловское с/п, п. Горушка, в 750 метрах на
запад от д.4 по ул. Гагарина

Кадастровый номер 76:05:050101:9341

Присвоение кадастровой
стоимости 01.01.2019

Площадь 114 353 м²



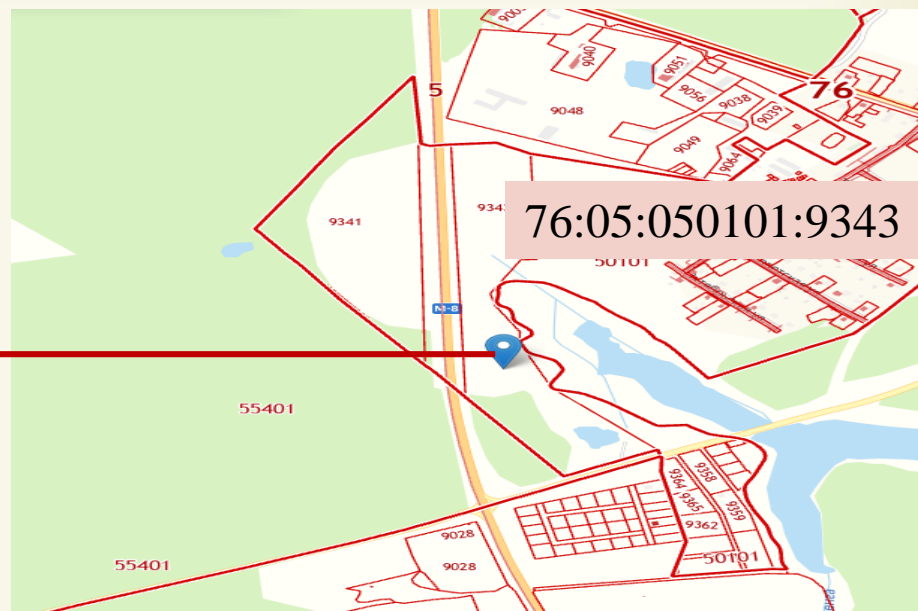
Контактное лицо: Косульникова Вера Николаевна
(48538)-5-23-51



ДАНИЛОВСКИЙ МУНИЦИПАЛЬНЫЙ РАЙОН, ВДОЛЬ АД «М8»

Ярославская область, Даниловский район,
Даниловское с/п, п. Горушка, в 550 метрах на
запад от д. 4 по ул. Гагарина

Кадастровый номер	76:05:050101:9343
Присвоение кадастровой стоимости	01.01.2019
Площадь	117 971 м ²
Введение в эксплуатацию	16.01.2020



Контактное лицо: Косульникова Вера Николаевна
(48538)-5-23-51



ЯРОСЛАВСКИЙ МУНИЦИПАЛЬНЫЙ РАЙОН, ВДОЛЬ А/Д «М-8»

Адрес: Ярославская область, р-н Ярославский, с/о Кузнечихинский, д. Кузнечиха.

Тип: Объект недвижимости

Вид: Земельный участок

Кадастровый номер: 76:17:033901:3037

Кадастровый квартал: 76:17:033402

Статус: Временный

Категория земель: Земли населённых пунктов

Кадастровая стоимость: 7 135 030 руб.

Уточненная площадь: 10 000 кв. м

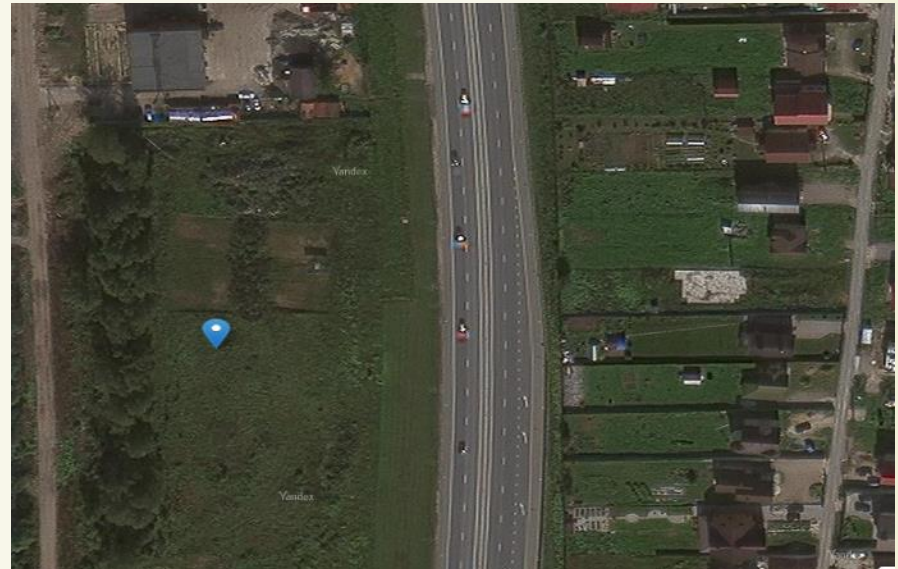
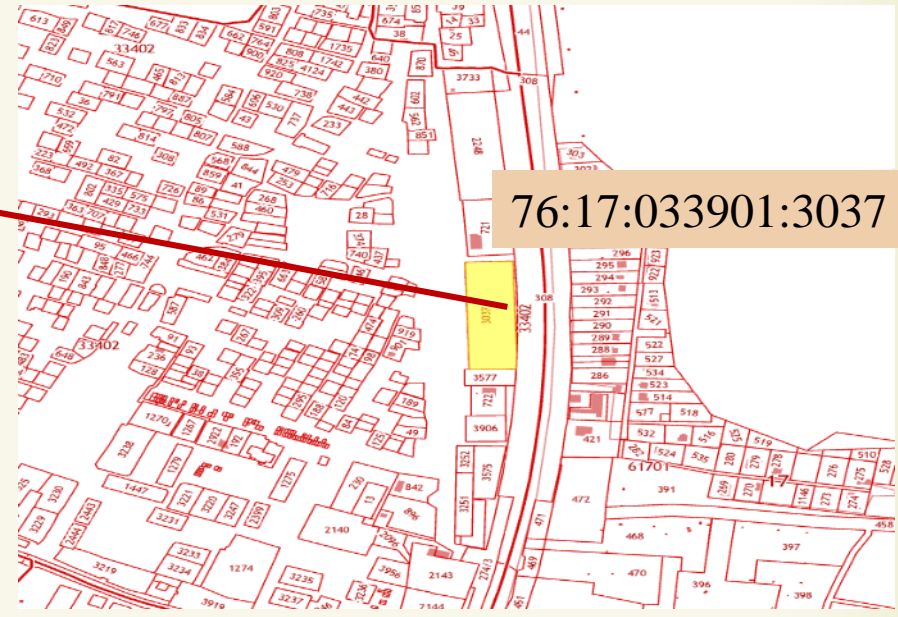
Разрешенное использование: Для иных видов использования, характерных для населенных пунктов

По документу: проведение проектных, изыскательских работ для размещения административного здания с хозяйственными постройками

Контактное лицо: Григорьева Наталья Викторовна

8-485-2-42-96-71

Гранкина Наталья Серафимовна 8-485-2-42-98-70





ЯРОСЛАВСКИЙ МУНИЦИПАЛЬНЫЙ РАЙОН

Адрес: Ярославская область, р-н Ярославский,

Некрасовский с.с., п.Ченцы

Вид: Земельный участок

Кадастровый номер: 76:17:204401:313

Кадастровый квартал: 76:17:204401

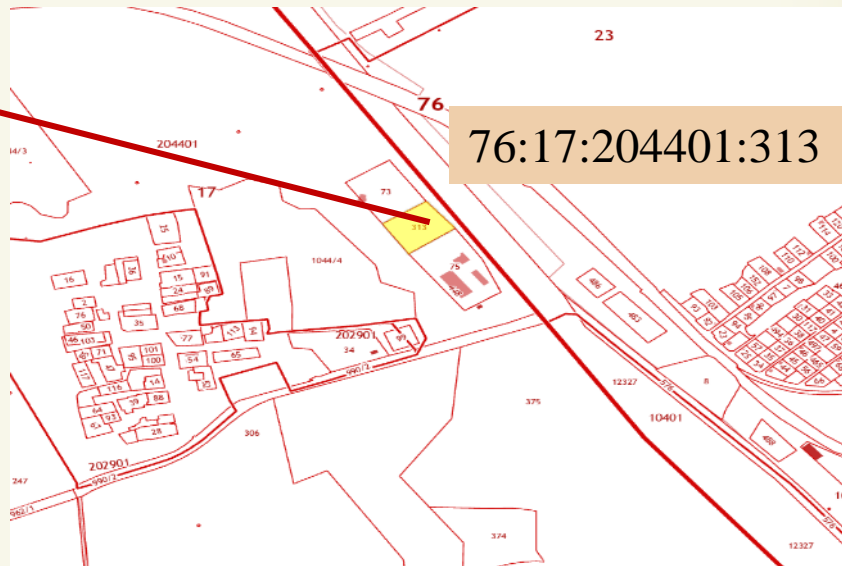
Статус: Учтенный

Категория земель: Земли населённых пунктов

Кадастровая стоимость: 1 957 530,96 руб.

Уточненная площадь: 5 159 кв. м

Разрешенное использование: Для размещения промышленных объектов



76:17:204401:313



Контактное лицо: Григорьева

Наталья Викторовна

8-485-2-42-96-71

Гранкина Наталья Серафимовна

8-485-2-42-98-70



ЯРОСЛАВСКИЙ МУНИЦИПАЛЬНЫЙ РАЙОН, А/Д «КОРМИЛИЦИНО-КУРБА»

Часть ЗУ 76:17:000000:1167
площадью 500 кв.м.

Ярославская область, р-н Ярославский, с. Курба

Кадастровый номер	76:17:000000:1167
Присвоение кадастровой стоимости	01.01.2019
Площадь	37 263 м ²

Вид: Многоконтурный земельный участок

Статус: Учетный

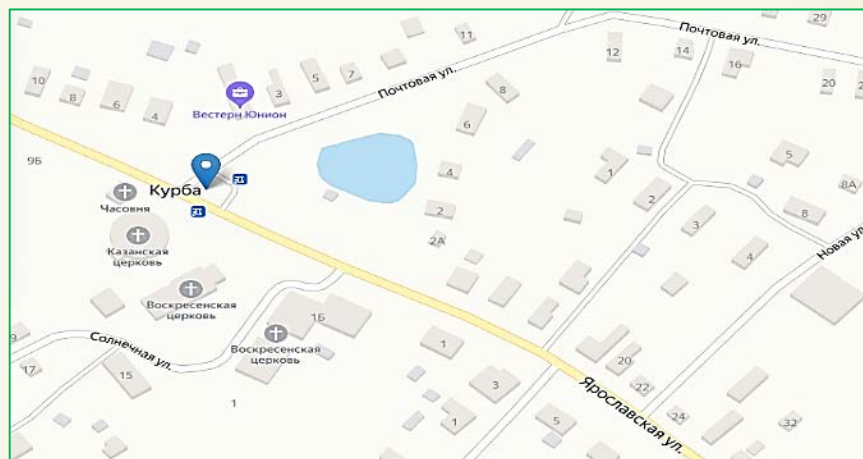
Категория земель: земли населенных пунктов;

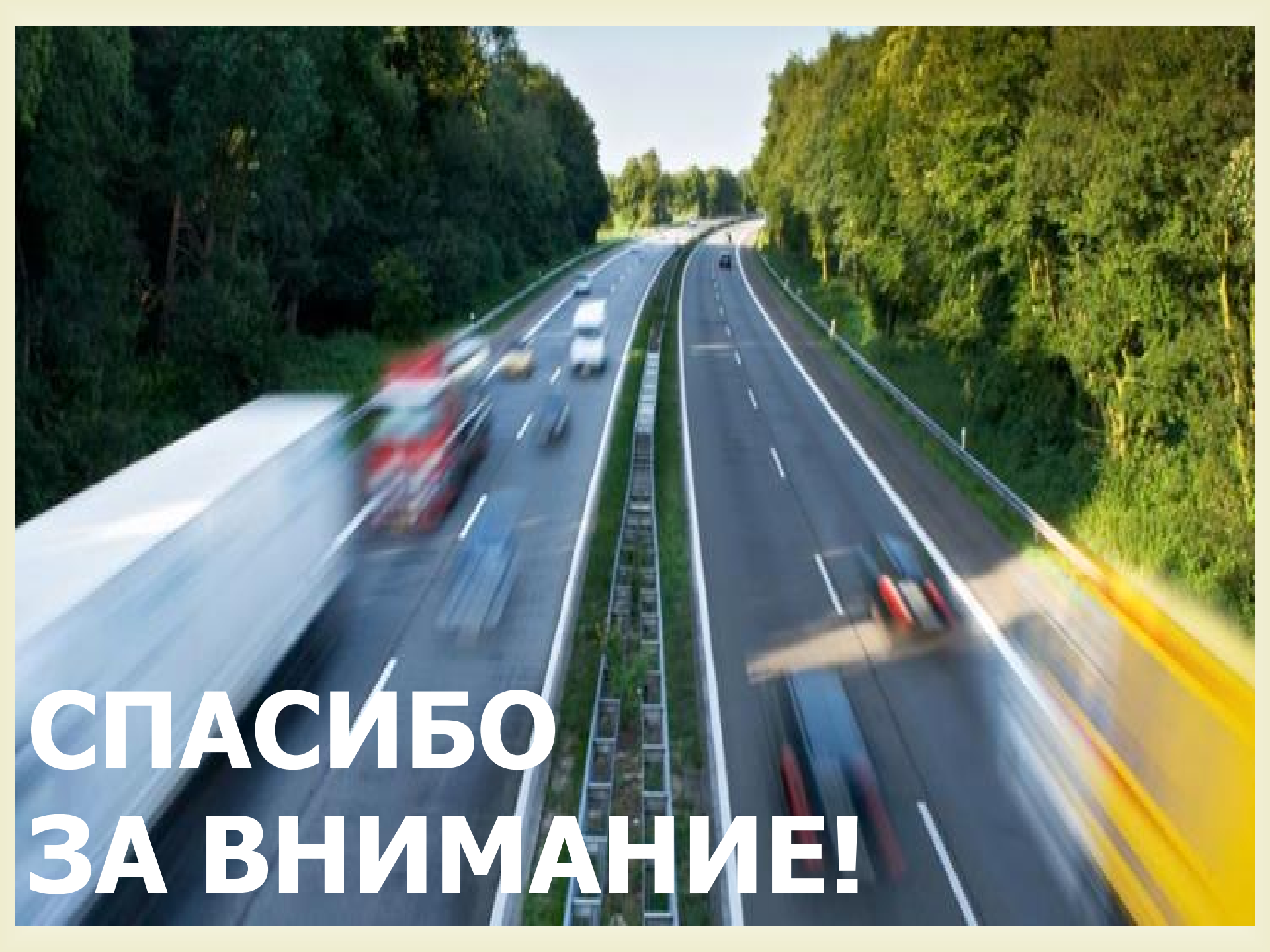
Кадастровая стоимость: 545 902,95 руб.;

Разрешенное использование: для размещения объектов автомобильного транспорта и объектов дорожного хозяйства

Контактное лицо: Григорьева Наталья Викторовна
8-485-2-42-96-71

Гранкина Наталья Серафимовна 8-485-2-42-98-70





**СПАСИБО
ЗА ВНИМАНИЕ!**