



ПРАВИТЕЛЬСТВО  
ЯРОСЛАВСКОЙ ОБЛАСТИ

ЯРОСЛАВСКАЯ  
ОБЛАСТЬ



The background features a close-up of golden gears, with a white diagonal line cutting across the image from the top-left to the bottom-right. The text is positioned in the white triangular area.

ОБЩАЯ ИНФОРМАЦИЯ  
О РЕГИОНЕ

# 03 Общая информация о регионе



36,2

Тыс. км<sup>2</sup>

Площадь  
региона



1,27

Млн чел.

Население  
региона



50,1

%

Экономически  
активное население



**Автомобильное сообщение:**

272 км до Москвы,  
федеральная трасса М-8 «Холмогоры»



**Воздушное сообщение:**

40 мин. до Москвы  
Аэропорт «Туношна» – пассажирские и грузовые  
перевозки, статус международного



**Водное сообщение:**

560 км до Москвы  
Речные порты: Ярославский, Рыбинский и Угличский –  
пассажирские и грузовые перевозки



**Железнодорожное сообщение:**

3 часа до Москвы  
Прямые поезда до Санкт-Петербурга, Нижнего  
Новгорода, Самары

# 0 Экономический потенциал региона

4 Ключевые показатели экономики:

617,6  
Млрд руб.

Валовый региональный продукт (2020) +1,4%

41 434  
Рублей

Средняя заработная плата по Ярославской области (2021) + 9,4%

70,9  
Лет

Средняя продолжительность жизни

109,9  
Млрд руб.

Инвестиции в основной капитал (2021) + 12,4%

8  
Место

Национальный рейтинг состояния инвестклимата (2021)





ТЕКУЩЕЕ РАЗВИТИЕ  
РЕГИОНА

# 06 Территориальное инфраструктурное развитие



Комплексное применение всех доступных инструментов инфраструктурного развития:

4 Млрд руб.

**ИБК**  
(ПП РФ 1189)

2,2 Млрд руб.

**Бюджетные инвестиции в объекты инфраструктуры**  
(ПП РФ 1704)

5,7 Млрд руб.

**Программа Минстроя РФ совместно с ТУРИЗМ.РФ**  
(ПП РФ № 218-п)

более 3 Млрд руб.

**Инфраструктурные облигации**

Условные обозначения:

● ИБК – одобрены заявки

⚓ ИБК – причалы

# 07 Кадровый потенциал

Профессиональное образование в регионе:

**380**  
школ

Б О Л Е Е

**65**  
Техникумов/  
колледжей

**19**  
ВУЗов



В КОТОРЫХ ОБУЧАЮТСЯ

**31,1** тыс.  
студентов

**368**  
аспиранта

**2017:** Ярославский Государственный Университет им. П.Г. Демидова вошел в число **опорных ВУЗов РФ**



Совместная научная деятельность **университетов и компаний Р-Фарм**



Совместные образовательные программы по стандартам компаний **Ranbaxy, Olympus, Р-Фарм**

Высшее образование:



ЯРОСЛАВСКИЙ ГОСУДАРСТВЕННЫЙ УНИВЕРСИТЕТ ИМ. П.Г. ДЕМИДОВА



ЯРОСЛАВСКИЙ ГОСУДАРСТВЕННЫЙ ТЕХНИЧЕСКИЙ УНИВЕРСИТЕТ



ФГБОУ ВО «ЯРОСЛАВСКАЯ ГОСУДАРСТВЕННАЯ СЕЛЬСКОХОЗЯЙСТВЕННАЯ АКАДЕМИЯ»



ЯРОСЛАВСКИЙ ГОСУДАРСТВЕННЫЙ ПЕДАГОГИЧЕСКИЙ УНИВЕРСИТЕТ ИМ. К.Д. УШИНСКОГО



ЯРОСЛАВСКИЙ ГОСУДАРСТВЕННЫЙ МЕДИЦИНСКИЙ УНИВЕРСИТЕТ



РЫБИНСКИЙ ГОСУДАРСТВЕННЫЙ АВИАЦИОННЫЙ ТЕХНИЧЕСКИЙ УНИВЕРСИТЕТ ИМ. П.А. СОЛОВЬЕВА

A background image showing a dense shower of bright orange and yellow sparks falling from a point of contact in an industrial setting. The sparks are captured in a long-exposure shot, creating a sense of motion and energy. The background is slightly blurred, showing industrial equipment and a green exit sign.

# РАЗВИТИЕ ПРОМЫШЛЕННОСТИ



# 09 Текущий статус развития промышленности

**3196** предприятий

Из них **267** крупных и средних предприятий

около **50%** налогов

В консолидированный бюджет области

**147,2** тыс. человек

Среднегодовая численность работников в пром. пр-ве

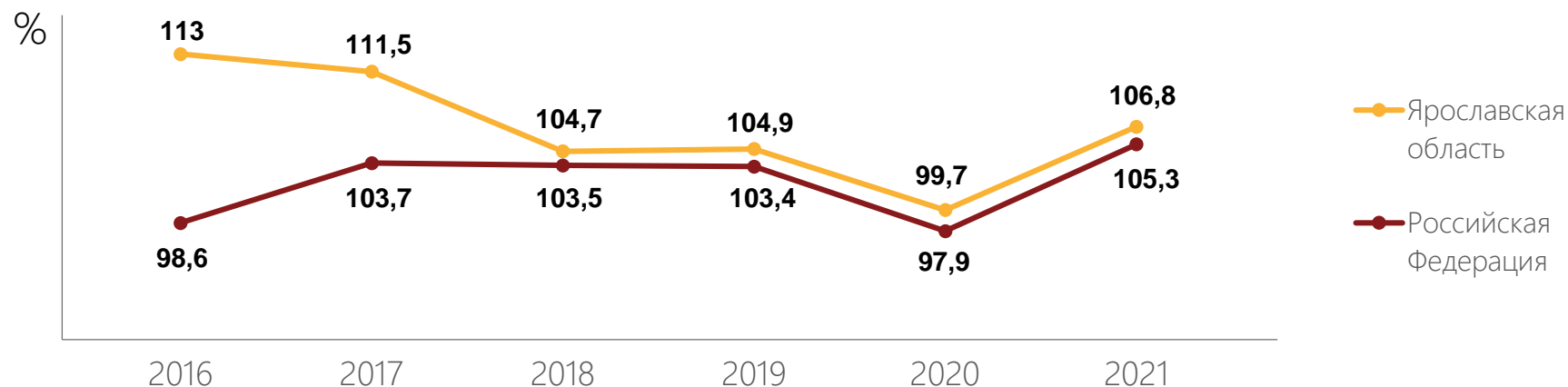
Промышленное производство на **1** месте

В структуре добавленной стоимости

**30%**

ВРП

Индекс промышленного производства



# 10 Инвестиционный потенциал в промышленности

## Машиностроение

**200** Объем отгруженной  
Млрд рублей продукции

Развиты производства автокомпонентов, двигателей, авиадвигателей, газовых турбин, судов, дорожной техники, электрооборудование



## Электроника, ИТ и бизнес-услуги

**3 часа** Ж/Д сообщение до  
Время в пути Москвы

Спрос на ИТ-инфраструктуру со стороны промышленных предприятий, наличие квалифицированных кадров



## Химическая и нефтехимическая промышленность

**134,5** Объем отгруженной  
Млрд рублей продукции

Наличие крупного НПЗ, крупных газо- и нефтепроводов, производство шин и красок создает спрос на сырье



## Фармацевтика, инновационная медицина и медицинские изделия

**47,3** Объем отгруженной  
Млрд рублей продукции

Единственный в России фармацевтический кластер полного цикла



Планируется создание Особой  
Экономической Зоны (ОЭЗ) в  
городе Рыбинске



Инвестиционная  
площадка «Копяево»



Индустриальный парк  
«Технопарк АРМ»



Индустриальный парк  
«Новоселки»



Индустриальный парк  
«Плещеево»



Индустриальный парк  
«Тутаев»



Промышленный парк  
«Мастер»



Промышленный технопарк  
«Локаловъ»



Инвестиционная площадка  
«Ростовская»





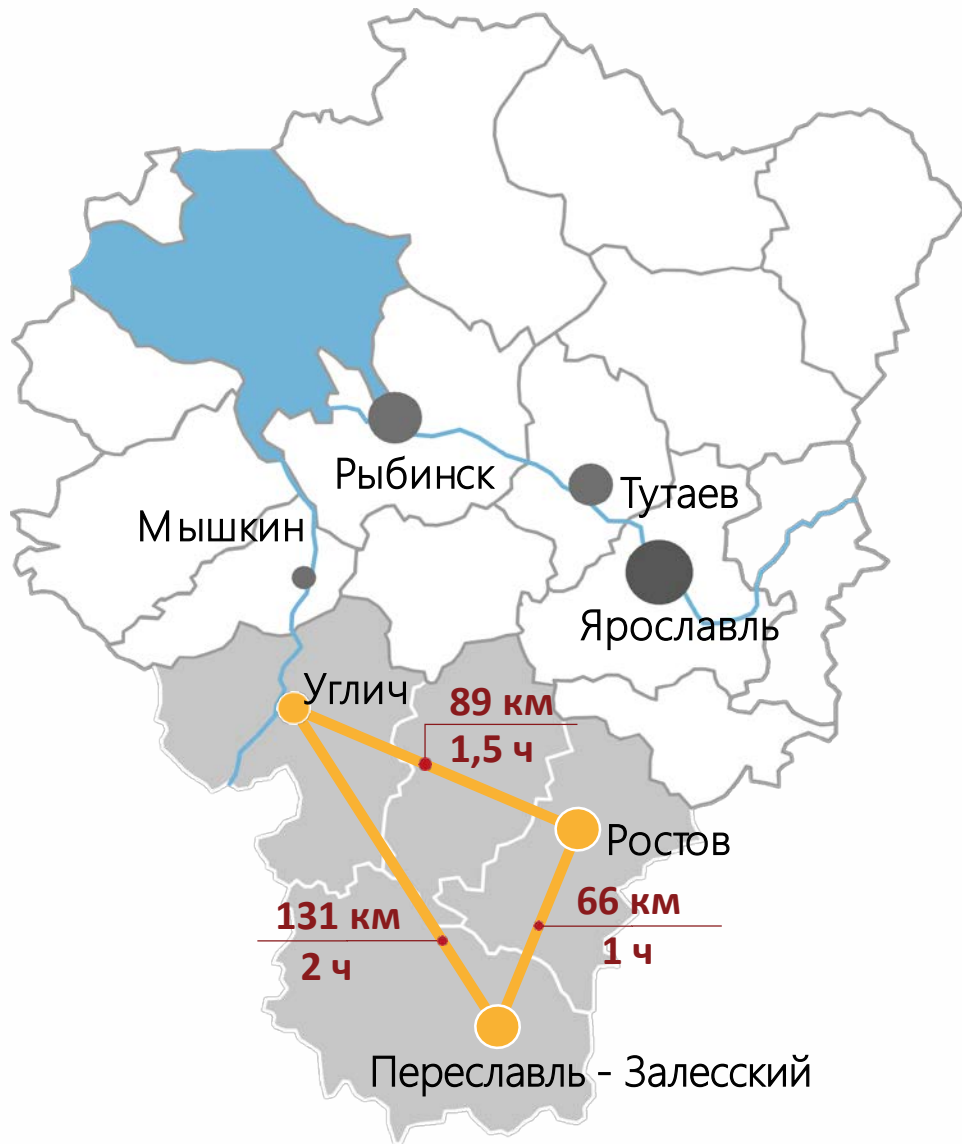
РАЗВИТИЕ  
ТУРИЗМА



● **4** города в составе Национального туристического маршрута «Золотое кольцо России»

○ **7** городов образуют «Золотое кольцо Ярославии»



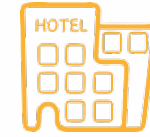


территория всесезонного курорта  
федерального уровня



**ТОП-10**

самых посещаемых  
регионов



**8500**

мест номерной  
фонд гостиниц

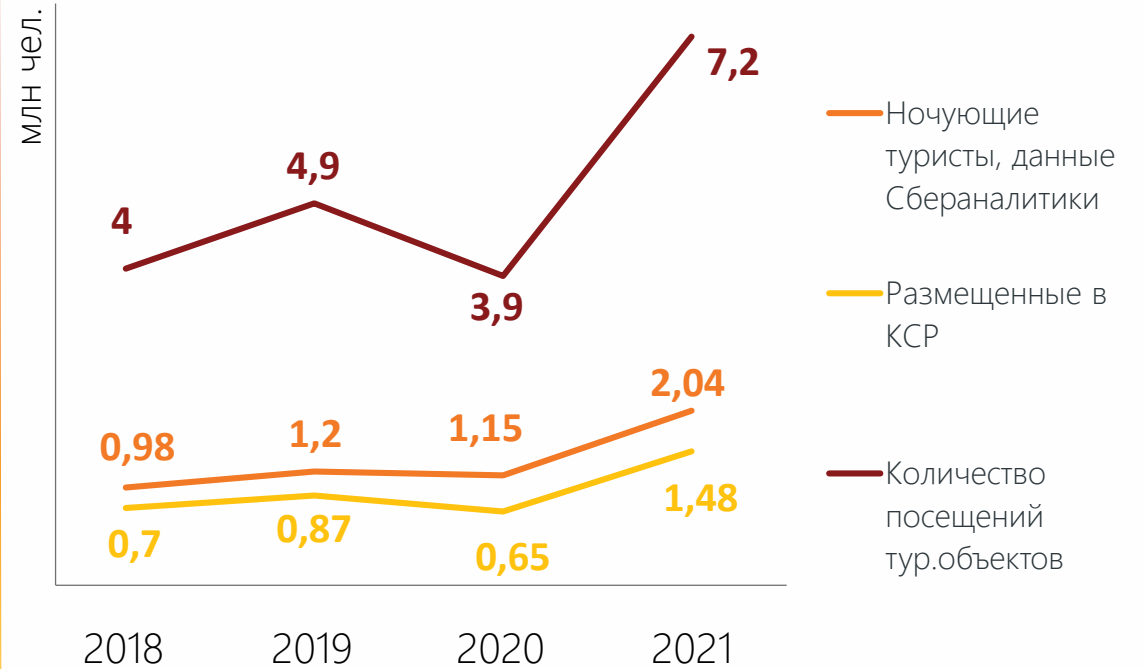


**200**

музеев



Объект  
всемирного  
наследия ЮНЕСКО  
в Ярославле



# 15 Инвестиционный потенциал развития туризма

Общий номерной фонд средств размещения:



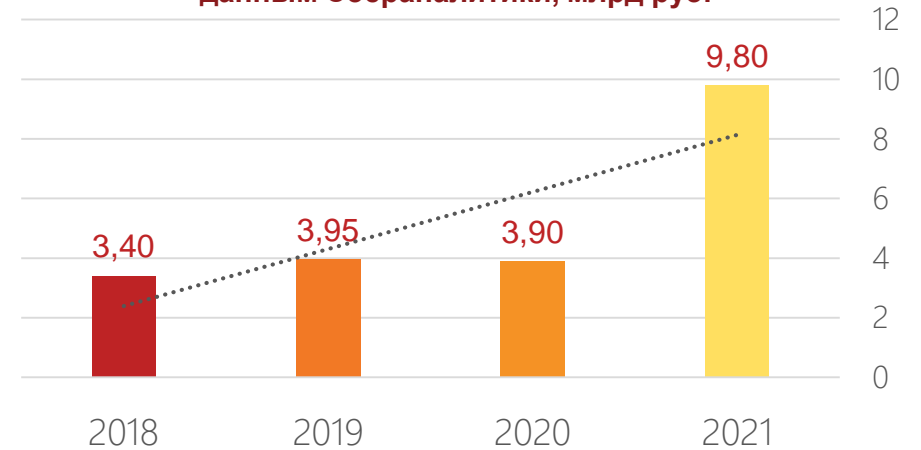
Более **7** Млн чел. туристов ежегодно

**Потенциальная емкость рынка**



- ◆ Данные Сбераналитики, ночующие туристы
- ◆ Количество лиц, размещенных в КСР
- ◆ Количество посещений тур. объектов (КСР+объекты показа)

**Динамика оборота средств от туристов по данным Сбераналитики, млрд руб.**



**2,3 млн** Человек

Человек

Количество ночующих в Ярославской области

**1,6 млн** Номер/ночей

Номер/ночей

Максимальное количество за год в номерах категорий 1 – 4\* (при 100% загрузке)

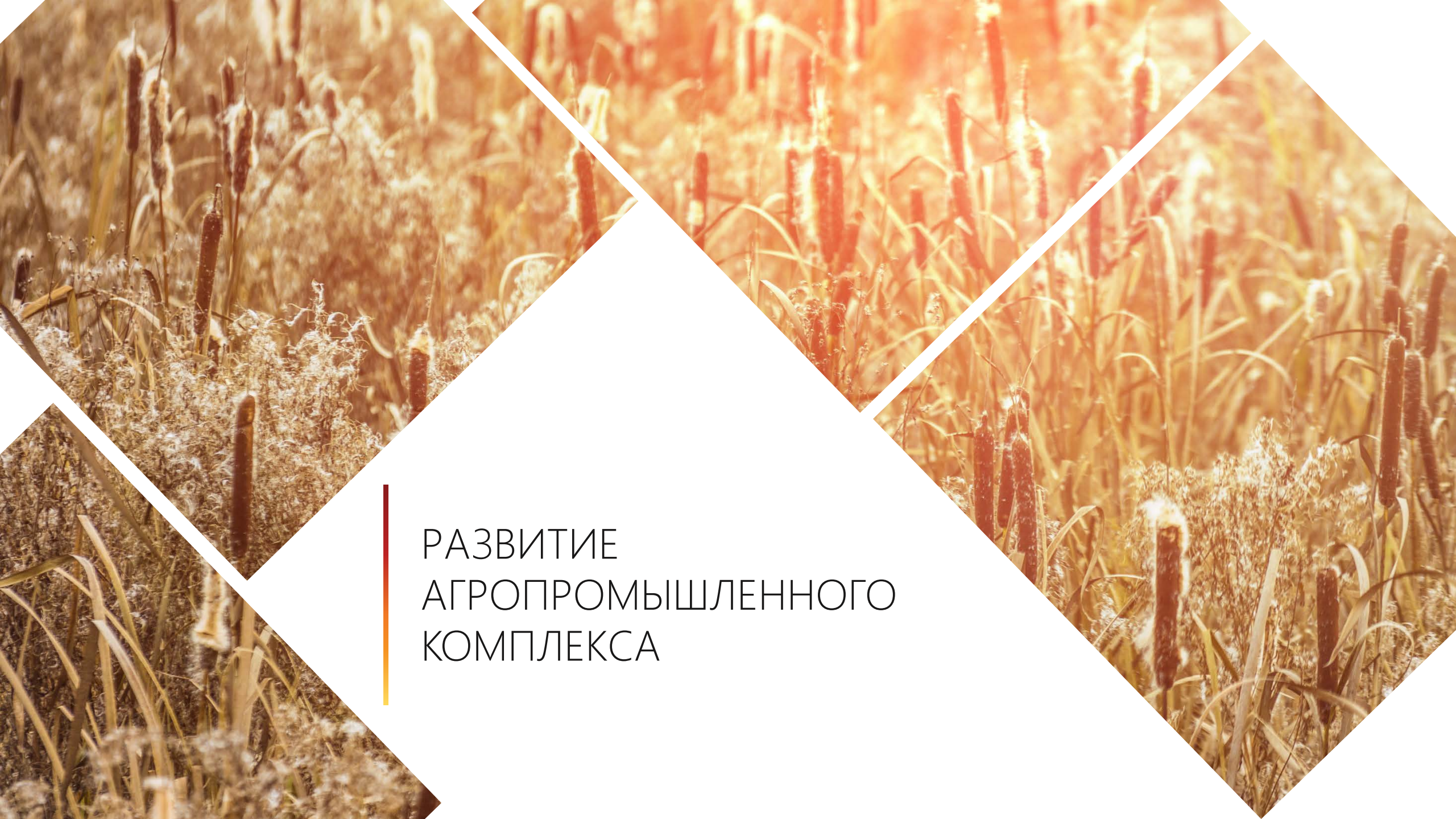
**ЯВНЫЙ ДЕФИЦИТ ГОСТИНИЧНЫХ НОМЕРОВ ВЫСОКИХ КАТЕГОРИЙ КЛАССИФИКАЦИИ!**

В том числе:

4\* - 528 155; 2\* - 241 995;  
3\* - 885 490; 1\* - 21 900







РАЗВИТИЕ  
АГРОПРОМЫШЛЕННОГО  
КОМПЛЕКСА



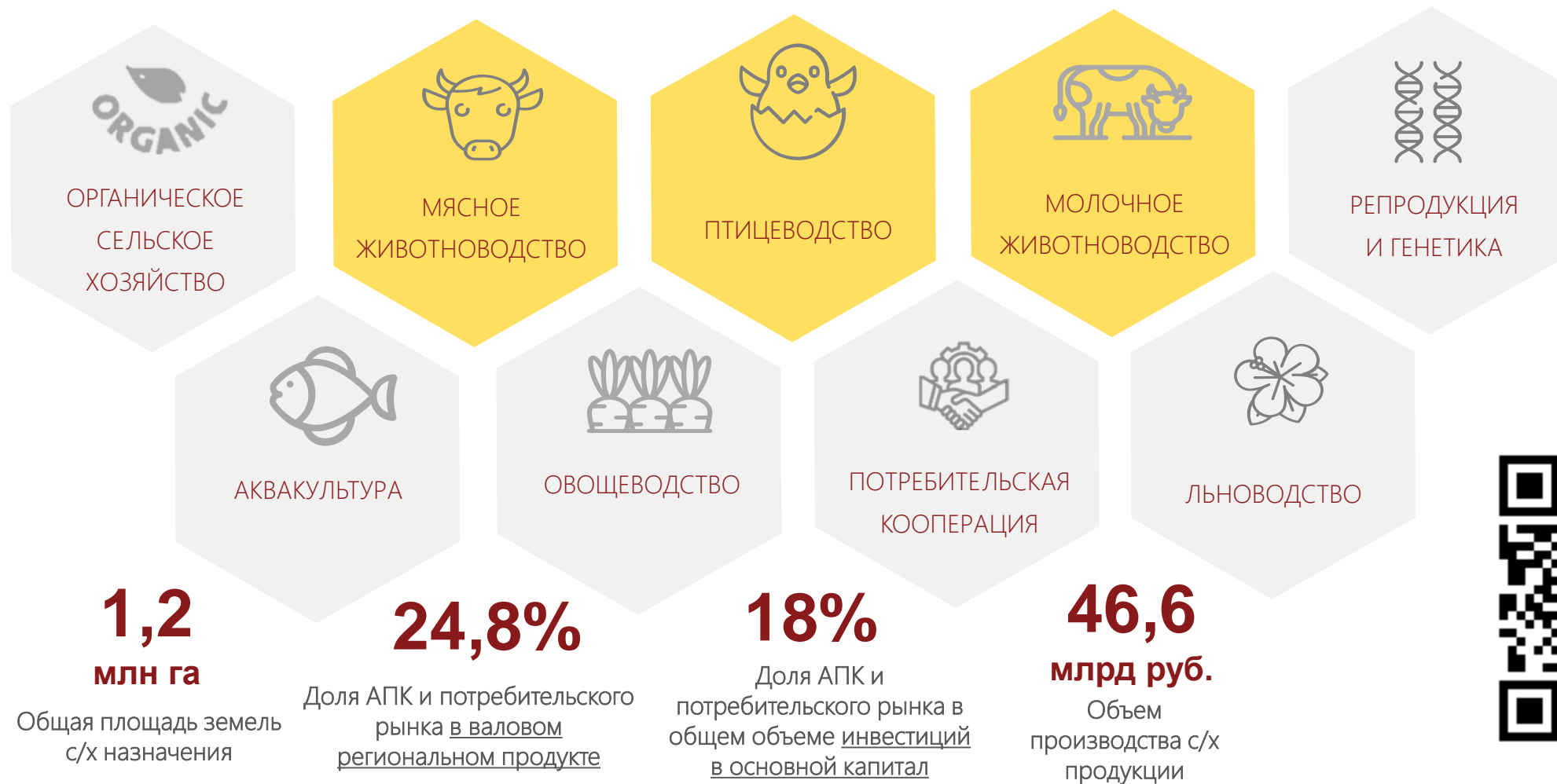
**34,8**  
тыс. руб.

Средняя ЗП  
работников,  
в АПК



**10,9%**

Доля занятых в АПК и  
потребительском рынке от  
общей численности  
работающих



Буклет  
«Инвестиции в АПК в  
Ярославской области»

	Проект	Описание	Инвестиции	
01	<b>ПРОИЗВОДСТВО ФАРМАКОПЕЙНОЙ ЛАКТОЗЫ</b>	100% импорт фармакопейной лактозы в РФ свыше 6,0 млрд. руб. в год	2 800 млн руб.	
02	<b>МЕЖРЕГИОНАЛЬНЫЙ ТРАНСПОРТНО-ЛОГИСТИЧЕСКИЙ «ГРУЗОВОЙ» ЦЕНТР ЯРОСЛАВСКОЙ ОБЛАСТИ</b>	оптово-распределительный центр - единовременное хранение 55 000 тонн	2 500 млн руб.	
03	<b>ПРОИЗВОДСТВО КОМПОЗИТНЫХ МАТЕРИАЛОВ, УГЛЕНА С ПРИМЕНЕНИЕМ ЛЬНЯНЫХ ВОЛОКОН</b>	углен выдерживает в инертной среде температуру до 3000°С без существенной потери прочности и массы	3 200 млн руб.	
04	<b>ЗАВОД ПО ПЕРЕРАБОТКЕ КАРТОФЕЛЯ (КАРТОФЕЛЬ ФРИ)</b>	производство, хранение, сбыт замороженного картофеля фри	2 600 млн. руб.	



### АО «Ярославский бройлер»

Строительство  
комбикормового завода  
2,4 млрд руб.



### ОАО «Волжанин»

Строительство  
комбикормового завода  
2,7 млрд руб.



### ООО «Красный маяк»

Животноводческий  
Комплекс 3600 голов  
2,6 млрд руб.



### ЗАО «Агрофирма Пахма»

Молочно-товарная ферма  
2000 голов  
1,1 млрд руб.



айсберри®

### ООО «Айсберри-ФМ»

Фабрика мороженого  
587 новых рабочих мест  
2,7 млрд руб.



BURÉNKA CLUB

### ООО «НВВ»

Фабрика  
мороженого  
0,25 млрд руб.

более  
**200**  
объектов  
сельского туризма



**100**  
туристических  
маршрутов



**4300**  
рек

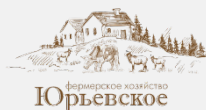


**83**  
озера

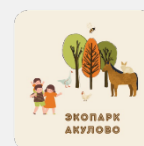
## КЛЮЧЕВЫЕ ОБЪЕКТЫ АГРОТУРИЗМА



ИСТОРИКО-КУЛЬТУРНЫЙ КОМПЛЕКС  
**• ВЯТСКОЕ •**  
ИМЕНИ Е. А. АНКУЛИНОВОЙ



Фермерское хозяйство  
**Юрьевское**




**ЛЕГЕНДЫ  
ЛЕСА**



**ТОЧКА  
НЕМО**





ИНВЕСТИЦИОННЫЕ  
ПРЕДЛОЖЕНИЯ  
РЕГИОНА





**1,272** млрд руб. –  
объем инвестиций



**Инициатор** –  
АО «Корпорация  
развития Ярославской  
области»



**8** лет –  
срок окупаемости  
**21,48%** - IRR

#### ОПИСАНИЕ ПРОЕКТА:

строительство грузового авиа-терминала с прилегающей инфраструктурой на базе аэропорта «Ярославль» площадью 10 000 кв. м, обработкой более 50 000 тонн грузового трафика ежегодно.

#### ПРЕИМУЩЕСТВА ПРОЕКТА:

- Выгодное географическое положение
- Взлетно-посадочная полоса 3010 \* 44 метров
- Планируется подведение Ж/Д ветки
- Техническая оснащённость аэропорта
- Развитая транспортная инфраструктура
- Поддержка развития аэропорта Правительством Ярославской области
- Аэропорт «Ярославль» является воздушными воротами развивающегося туристического кластера «Золотое кольцо России»



## Инвестиционный проект: Комплексное развитие территории Ярославской Большой Мануфактуры в Красноперекопском районе города Ярославля



**7 400** млн руб. –  
объем инвестиций



**Инвестор** –  
ООО «Ярославская  
большая мануфактура»



Срок реализации –  
**7** лет

### ОПИСАНИЕ ПРОЕКТА:

Комплексное развитие территории, как центра технологий, культуры и творчества, благоустройство территории, строительство новых жилых кварталов, центра мастеров и культуры, современного гастрономического центра.

### ПРЕИМУЩЕСТВА ПРОЕКТА:

- Уникальное расположение и туристская привлекательность
- Наличие спроса на формат проекта
- Включение проекта в федеральную целевую программу «развитие туризма до 2025 года»

### ТЕКУЩИЙ СТАТУС ПРОЕКТА:

Корпорацией, совместно с инициатором, разработана концепция проекта, подготовлены предварительные расчёты. Проектная документация в стадии разработки. Приостановка проекта не предусмотрена.



## Инвестиционный проект: Развитие культурно-туристического кластера на базе территории завода ЛИТ в г. Переславль-Залесский Ярославской области



Инициатор –  
АО «Корпорация  
развития Ярославской  
области»

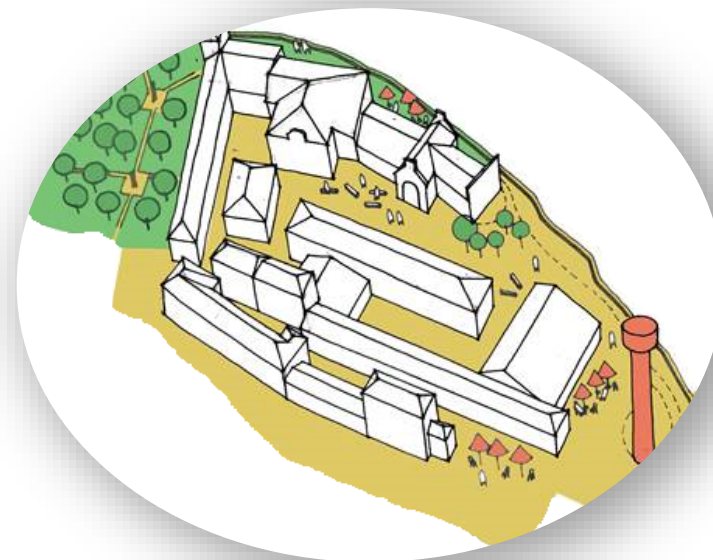
### ОПИСАНИЕ ПРОЕКТА:

Создание в г. Переславль – Залесский культурно – туристического кластера на пути следования всех городских туристических маршрутов в исторической среде города на территории завода ЛИТ



### ПРЕИМУЩЕСТВА ПРОЕКТА:

Наличие исключительных культурных и исторических объектов  
Национальный парк «Плещеево озеро» – крупный рекреационный комплекс  
Близость к Москве (144км): 2 часа на авто / 1,5 часа на поезде\*  
Вхождение в национальный туристский маршрут «Золотое кольцо России»



### Стадия готовности проекта:

Разработана концепция реализации проекта



**300** млн руб. –  
объем инвестиций



**25** лет –  
срок концессии

#### ПЕРЕЧЕНЬ МЕРОПРИЯТИЙ:

- создание промышленного парка путём завершения строительства двух производственных корпусов общего назначения с инженерными коммуникациями и его дальнейшая эксплуатация;
- вовлечение в хозяйственный оборот и компенсация затрат бюджета.



---

#### ОБЪЕКТЫ ПРОЕКТА:

- Производственный корпус №1  
Количество этажей – 3  
Общая площадь здания по проекту – 11 889,84 м<sup>2</sup>  
Степень готовности – 50%
- Производственный корпус №2  
Количество этажей – 1  
Общая площадь – 3 702,9 м<sup>2</sup>,  
Степень готовности – 50%



## Инвестиционный проект: Строительство комплексного картонажно-полиграфического комбината полного цикла на территории Ярославской области



Инициатор –  
АО «Корпорация  
развития Ярославской  
области»

ООО «Романовский печатник»:



**4,2** млрд руб. –  
объем инвестиций



**5** лет –  
срок окупаемости

ООО «БИЦ «Мискантус»:



**12** млрд руб. –  
объем инвестиций



**4,3** лет –  
срок окупаемости

### ОПИСАНИЕ ПРОЕКТА:

Организация строительства комплексного картонажно-полиграфического комбината полного цикла с производственно-технологической цепочкой от производства сырья до выпуска высококачественной катонной упаковки и полиграфии.

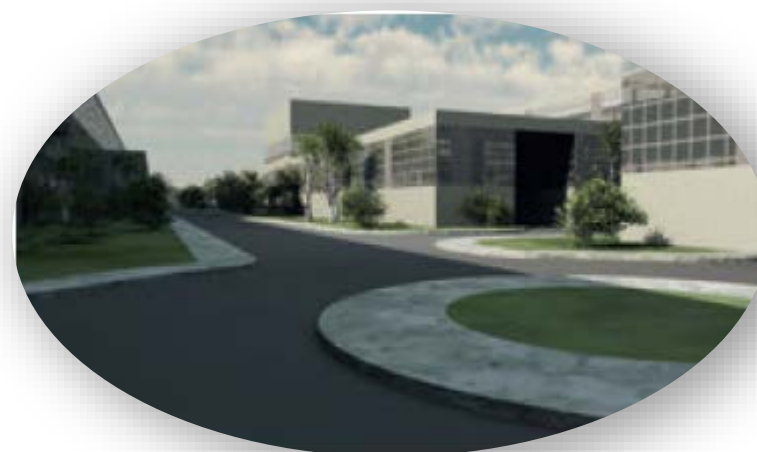
### ПРЕИМУЩЕСТВА ПРОЕКТА:

- Импортозамещающее производство
- Высококачественная мелованная продукция по низкой стоимости
- Высокий и растущий спрос на печатную и упаковочную продукцию

### МИСКАНТУС – ЗАМЕНИТЕЛЬ ЦЕЛЛЮЛОЗЫ:

Инвестиционный проект предполагает создание Био-инжинирингового центра на территории моногорода Тутаев Ярославской области, одним из направлений деятельности которого будет являться:

- Биотехнологическое размножение посадочного материала мискантуса в лаборатории, теплицах и питомнике.





Инициатор –  
АО «Корпорация  
развития Ярославской  
области»

## ОПИСАНИЕ ПРОЕКТА:

Здание больницы-поликлиники пос. Борок  
Год постройки:  
1977; 1962; 1980; 1977;  
Общая площадь: 5556, 8 кв. м;  
Складская: 58 кв. м;  
Лечебно-санитарная:  
5498, 8 кв.м



## ПОДРОБНЕЕ ОБ ОБЪЕКТЕ:



## Инвестиционный проект: Строительство горно-обогатительного комбината с попутным производством на территории Ярославской области



**2,5** млрд руб. –  
объем инвестиций



**Инициатор** –  
ООО «Горнорудная  
компания «Любимский  
кварц»



**30%** - IRR

### ОПИСАНИЕ ПРОЕКТА:

Строительство горно-обогатительного комбината с попутным производством

- **Основное производство:** добыча и обработка кварцевого песка до необходимых требований ГОСТ
- **Попутное производство:** формовочные пески, строительные пески, концентрат тяжёлых фракций.

### ПРЕИМУЩЕСТВА ПРОЕКТА:

- Импортозамещающее производство
- Высококачественная продукция по низкой цене
- Соблюдение всех необходимых требований при строительстве комбината и добыче кварцевого песка



## Инвестиционный проект: Создание завода по производству специальных шин для вездеходов



**1 900** млн руб. –  
объем инвестиций



**Инвестор** –  
ООО «Авторос»



**6 лет** –  
срок реализации

### ОПИСАНИЕ ПРОЕКТА:

Создание современного технологичного производства специальных шин низкого давления с объёмом производства до 135 тысяч шин в год в городе Ярославле. Предусмотрено строительство собственного производственного помещения в ИП «Новосёлки» г. Ярославля. Проектом предполагается организация полного производственного цикла шин низкого давления.

### ПРЕИМУЩЕСТВА ПРОЕКТА:

- высокое качество готовой продукции (шин низкого давления);
- большое количество незанятых ниш в сегменте off-road и специальных шин российского и зарубежного производства;
- планируется регулярное внедрение новых типоразмеров шин низкого давления для внедорожной техники и вездеходных транспортных средств.



### ТЕКУЩИЙ СТАТУС ПРОЕКТА:

АО «КРЯО» подготовлен бизнес-план проекта;  
Готовится заявка на строительство инфраструктуры в рамках ПП РФ №1704



# Инвестиционный проект: Туристско-рекреационного комплекса в прибрежной зоне Плещеева озера в г. Переславль – Залесский Ярославской области



**21,7** млрд руб. –  
объем инвестиций



**Инициатор** –  
АО «Корпорация  
развития Ярославской  
области»



**11,4** лет –  
срок окупаемости  
**16,7%**- IRR

## ОПИСАНИЕ ПРОЕКТА:

Создание в г. Переславль – Залесский туристско-рекреационного комплекса в прибрежной зоне озера Плещеево, в состав ТРК войдут объекты гостиничной, оздоровительной и сервисной инфраструктуры.

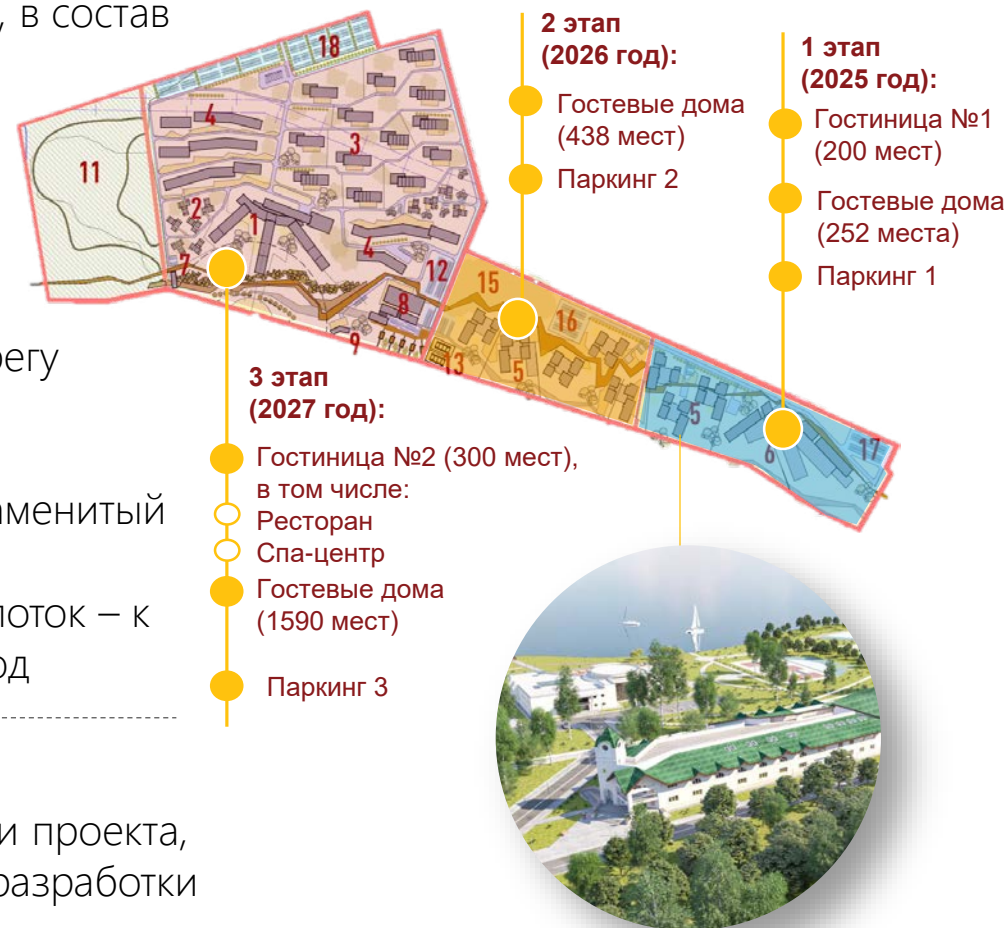
## ПРЕИМУЩЕСТВА ПРОЕКТА:

- Уникальное расположение на берегу Плещеева озера
- Туристская привлекательность – Переславль-Залесский входит в знаменитый маршрут «Золотое кольцо России»
- Постоянно растущий туристский поток – к 2025 году более 8 млн туристов в год

## Стадия готовности проекта:

Разработана концепция реализации проекта, Проектная документация в стадии разработки

**2 780** Номерной фонд  
номеров **Проекта**



## Инвестиционный проект: «Отель с приключениями» в Тюремном замке XIX века в г. Данилов

### ОПИСАНИЕ ПРОЕКТА:

Создание в тюремном замке в Данилове:  
отеля класса не ниже **4\***

**≥ 10 номеров (20-25 чел.)**

Музей

Насыщенная рекреационная функция

Организация вместительной парковки

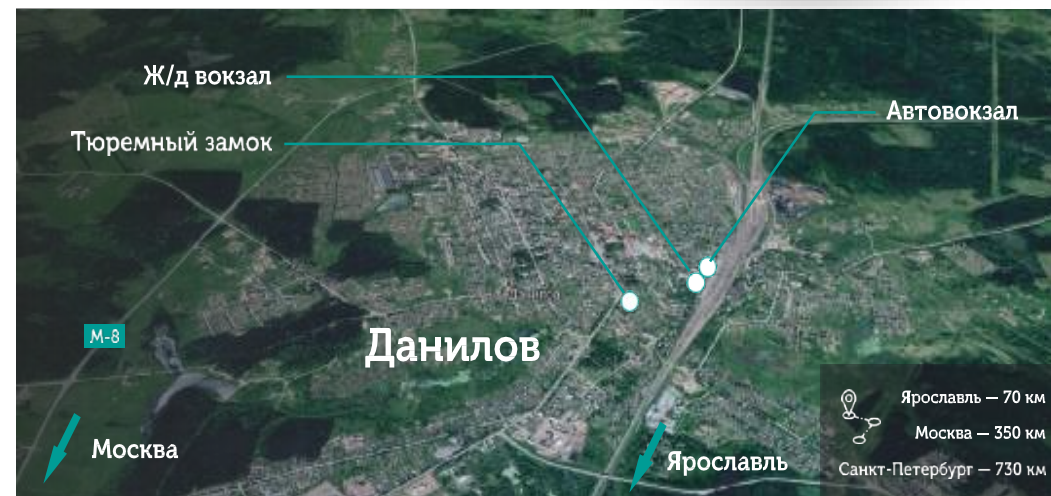
**1231,4 кв.м.** Полезная площадь объектов  
реставрации/строительства,

из них:

- **761,2 кв.м** - Здания и тюрьмы
- **298,8 кв.м.** – Административный корпус
- **116,2 кв.м.** – мастерские:

### ПРЕИМУЩЕСТВА ПРОЕКТА:

Авто и ж/д вокзалы в 5-минутной шаговой доступности



## ИНВЕСТИЦИИ

# 120 млн руб.

### ПАРАМЕТРЫ КАРЬЕРА:

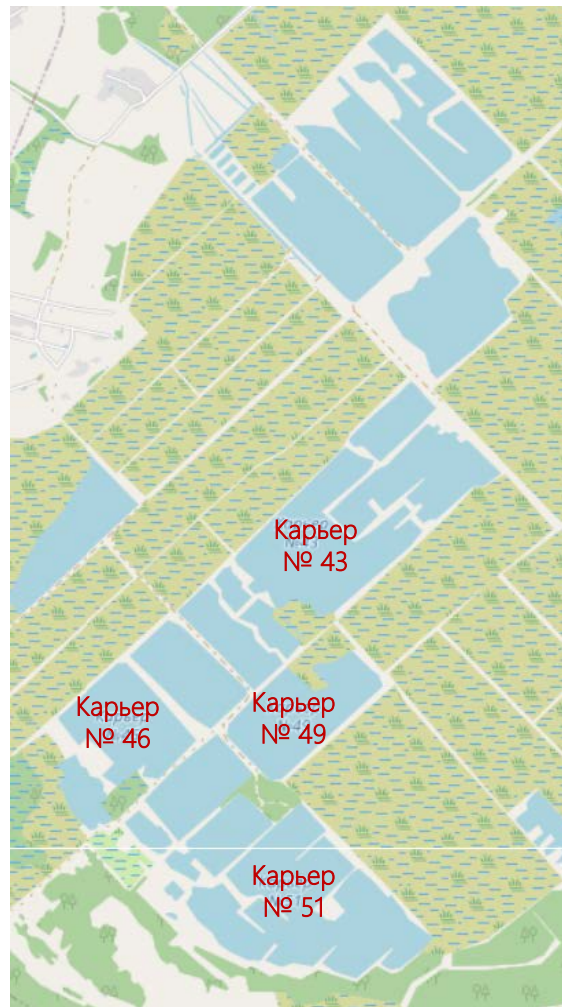
- Оптимальная площадь – 20-100 га
- Глубина от 2 м

### ОБЪЕМ ИНВЕСТИЦИЙ

Создание рыбоводного хозяйства (строительные работы и покупка малька, оборудование) **от 20 млн руб.**

### ДОПОЛНИТЕЛЬНО:

Создание агротуристического объекта **от 100 млн руб.**



### СИСТЕМА КАРЬЕРОВ У С. ВАРЕГОВО

Общая площадь 1487 га

Расстояние до Ярославля – 45 км

В 1960-е годы план по добыче составлял 120 тонн карася в год (бывший рыбхоз, 596 га)

Излюбленное место рыбалки у жителей Ярославской и близлежащих областей

Ярославль – д. Тиханово – 42 км  
Федеральная трасса Р132

Между прудов проходит грунтовая насыпная дамба, пригодная для движения легкового транспорта.

ЭЛЕКТРИЧЕСТВО  
в непосредственной близости (6кВ)

ИНВЕСТИЦИИ  
**350 млн руб.**



**ИМПОРТОЗАМЕЩЕНИЕ – 100%:**

на текущий момент в РФ отсутствует промышленное выращивание цикория

**ЗЕМЕЛЬНЫЕ УЧАСТКИ:** в Ростовском, Любимском, Переславском, Борисоглебском районах.  
Требование к почве: супесь, легкие почвы.

**НАУЧНОЕ СОПРОВОЖДЕНИЕ:**

филиал Ростовской овощной опытной станции по цикорию - филиала ФГБНУ «Федеральный научный центр овощеводства»:

- Единственное в РФ научное учреждение, которое занимается селекцией и разработкой технологических приемов возделывания корневого цикория
- Самая большая в РФ коллекция корневого цикория
- Выращивают цикорий на участке площадью 3 га, урожайность от 15 до 35 ц/га

**ДОСТУПНЫ ФЕДЕРАЛЬНЫЕ И РЕГИОНАЛЬНЫЕ МЕРЫ ПОДДЕРЖКИ ПРОЕКТА**

**СБЫТ:** ООО КЦК «Аронап», ОАО «Ярославский бройлер», ООО «Русский квас»

Готовность региональных предприятий **приобретать** выпускаемую **продукцию**



**ПОТРЕБНОСТЬ РЕГИОНА** – 10 тыс. тонн продукции в год



**ЕМКОСТЬ РЫНКА РФ**  
– 20 тыс. тонн | 2,5 млрд руб.  
продукции в год

## ИНВЕСТИЦИИ

**600** млн руб.

## СБЫТ:

Пивзавод «Ярпиво» - Филиал ООО  
«Пивоваренная компания «Балтика»

**160** Тыс.  
тоннЕжегодная  
потребность**3,5** Млрд  
рублейЕжегодный объем  
рынка

ДОСТУПНЫ ФЕДЕРАЛЬНЫЕ И РЕГИОНАЛЬНЫЕ  
МЕРЫ ПОДДЕРЖКИ ПРОЕКТА

ПОДДЕРЖКА ООО  
«ПИВОВАРЕННАЯ  
КОМПАНИЯ «БАЛТИКА»:

- Предоставление семенного материала на выращивание
- Консультации агрономов



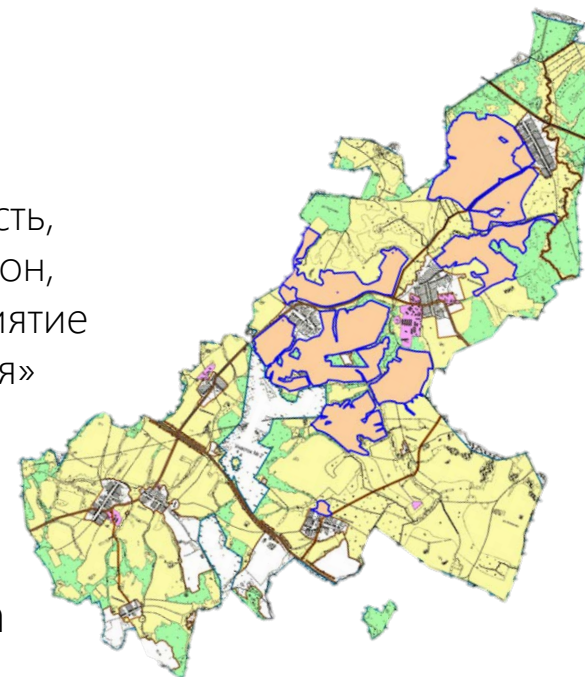
## ЗЕМЕЛЬНЫЕ УЧАСТКИ:

Пример  
инвестиционной  
площадки -

Ярославская область,  
Переславский район,  
бывш. с/х предприятие  
ЗАО «Красная заря»

**2,2** Тыс.  
га

Площадь участка



## ИНВЕСТИЦИИ

**300 млн руб.**

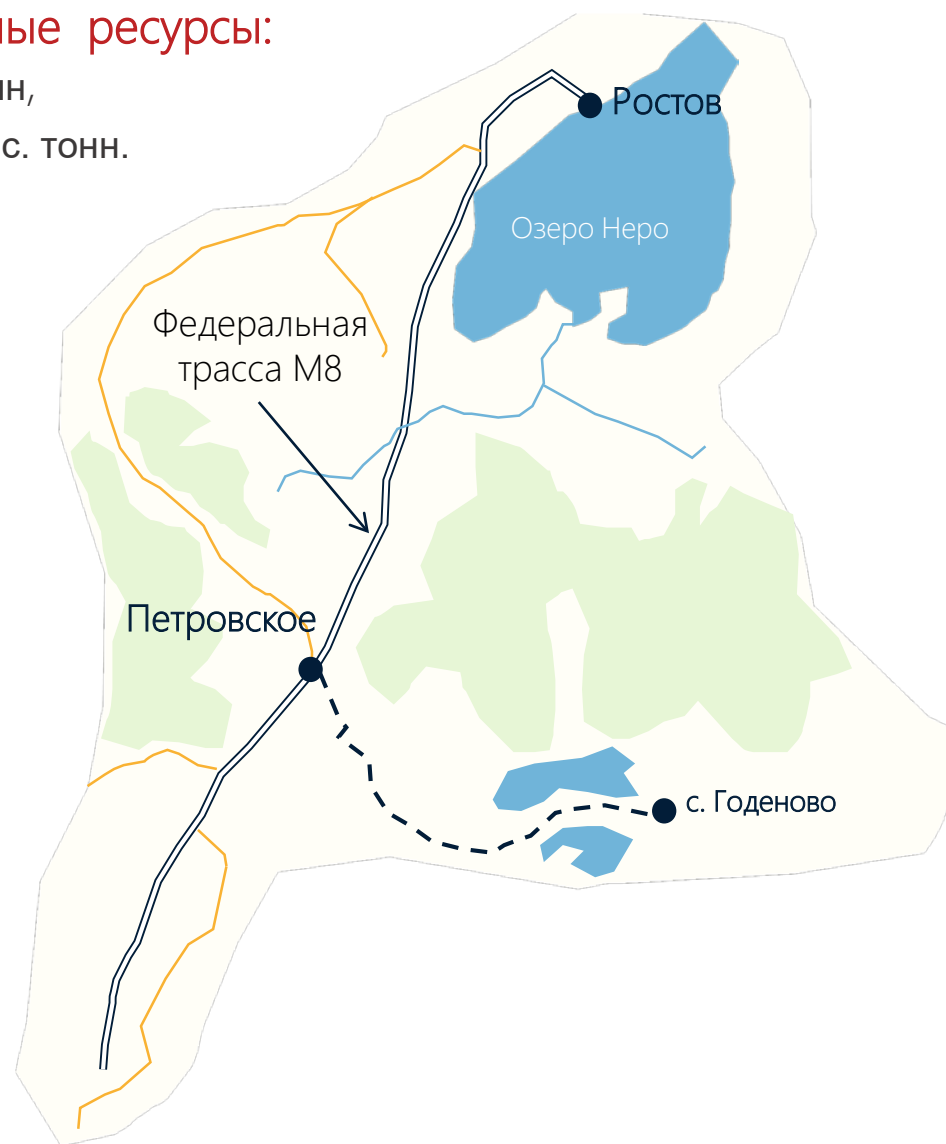
**Участок:** Ростовский район, Захарово-Годеновский основной участок.  
18 км от федеральной трассы М-8  
42 км до города Ростова

**Применение сапропеля:**

- ◆ Высококачественные органоминеральные удобрения
- ◆ Ценная кормовая добавка для птиц и животных
- ◆ Эффективное средство в медицине и лечебной косметике
- ◆ Сорбенты для удаления органических загрязнений (нефти, масел, мазута) с поверхности воды и твердой поверхности

**Запасы, прогнозные ресурсы:**

торф 1020 тыс. тонн,  
сапропель 205 тыс. тонн.





# ПРАВИТЕЛЬСТВО ЯРОСЛАВСКОЙ ОБЛАСТИ

## КОНТАКТНАЯ ИНФОРМАЦИЯ



### ГАУ ДПО ЯО «Информационно-консультационная служба»

150539, Ярославская область,  
Ярославский район, р.п. Лесная поляна, 11  
тел.: +7 (4852) 76-54-76  
e-mail: [info34@yandex.ru](mailto:info34@yandex.ru)  
[www.yariks.info](http://www.yariks.info)



### Департамент инвестиций, промышленности и внешнеэкономической деятельности Ярославской области

150014, г. Ярославль, ул Свободы, 62  
тел.: +7 (4852) 40-19-03  
e-mail: [der@yarregion.ru](mailto:der@yarregion.ru)  
[www.yarregion.ru](http://www.yarregion.ru)



### Корпорация развития Ярославской области

150014, г. Ярославль, ул Свободы, 71А  
тел.: +7 (4852) 230-230  
e-mail: [corporation@invest76.ru](mailto:corporation@invest76.ru)  
[www.invest76.ru](http://www.invest76.ru)



### Департамент туризма Ярославской области

150014, г. Ярославль, ул Свободы, 62  
тел.: +7 (4852) 40-19-12  
e-mail: [at@yarregion.ru](mailto:at@yarregion.ru)  
[www.yarregion.ru](http://www.yarregion.ru)



### Департамент агропромышленного комплекса и потребительского рынка Ярославской области

150002, г. Ярославль, ул. Стачек, д. 53  
тел. : (4852) 78-64-86;  
e-mail: [dapk@yarregion.ru](mailto:dapk@yarregion.ru)  
[www.yarregion.ru](http://www.yarregion.ru)

