



# ЯРТРАПЕЗА



24 часа

## Гриль-кафе «Сытый ёжик»

- КОМПЛЕКС ПРИДОРОЖНОГО СЕРВИСА ЕВРОПЕЙСКОГО ФОРМАТА, ВКЛЮЧАЮЩИЙ В СЕБЯ КАФЕ, МОТЕЛЬ И ГАСТРОНОМ
- БЛЮДА НА ОТКРЫТОМ ОГНЕ
- СОБСТВЕННАЯ ПЕКАРНЯ И ПРОДАЖА КРАФТОВЫХ СЫРОВ



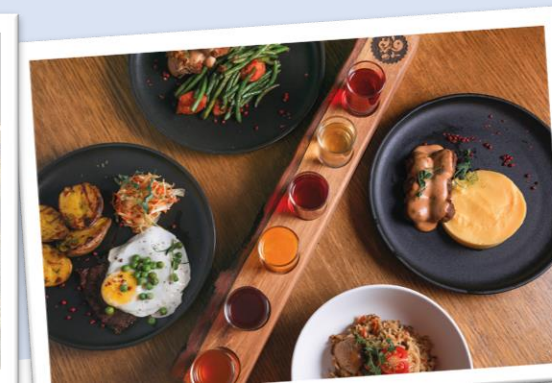
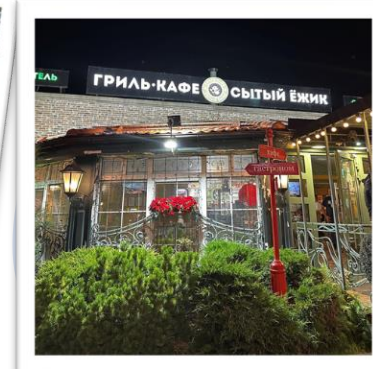
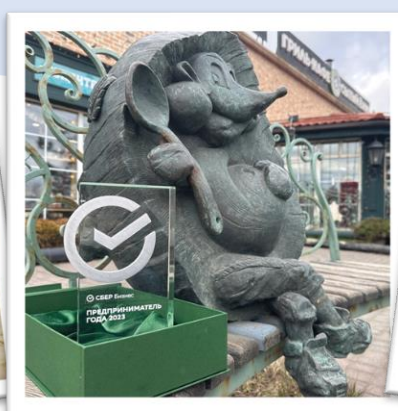
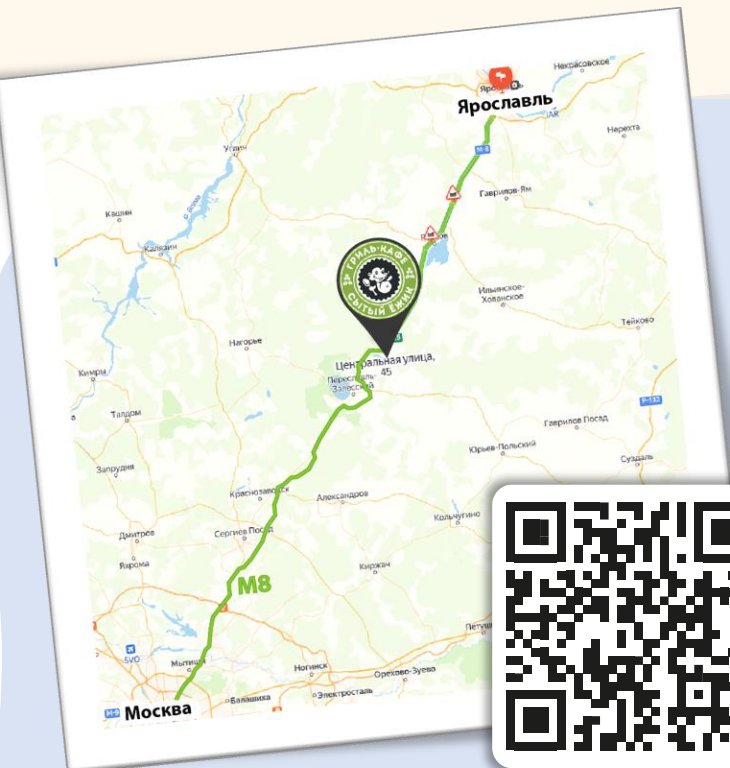
ГЕНЕРАЛЬНЫЙ ДИРЕКТОР  
Лазарев Виталий  
Владимирович



РАСПОЛОЖЕНИЕ ОБЪЕКТА  
Переславский р-н,  
п. Перелески, ул.  
Центральная д. 45

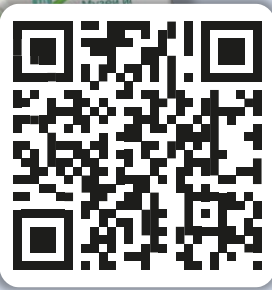


КОНТАКТЫ  
+7 (980) 652-62-64  
[sityy-ezhik.ru](http://sityy-ezhik.ru)





## Ресторан-музей «Собрание»



- БЫВШАЯ УСАДЬБА КУПЦОВ ВАХРОМЕЕВЫХ ПОСТРОЙКИ КОНЦА XVIII ВЕКА; НЕСКОЛЬКО ЗАЛОВ, ОФОРМЛЕННЫХ В ТЕМАТИКЕ РАЗНЫХ ИСТОРИЧЕСКИХ ЭПОХ

- РУССКАЯ, И ЕВРОПЕЙСКАЯ И ВОСТОЧНАЯ КУХНИ, БЛЮДА ИЗ РУССКОЙ ПЕЧИ, ФИРМЕННЫЕ НАСТОЙКИ

ОРГАНИЗАЦИЯ ПИТАНИЯ ДЛЯ ТУРИСТОВ, БАНКЕТОВ, МАСТЕР-КЛАССОВ, ДЕГУСТАЦИЙ, КЕЙТЕРИНГ



ДИРЕКТОР  
**Ирина Равильевна  
Левицкая**



РАСПОЛОЖЕНИЕ ОБЪЕКТА  
**Ярославль,  
Волжская набережная,33**



КОНТАКТЫ  
**+7 4852 30-31-32**  
**+7 4852 73-24-41**  
[sobranierf.ru](http://sobranierf.ru)





## Кафе-пекарня «Киш-Миш»



- 3 ЭТАЖА С РАЗНЫМИ ЗАЛАМИ, ОФОРМЛЕННЫМИ В ВОСТОЧНОМ СТИЛЕ
- ГРУЗИНСКАЯ КУХНЯ ИЗ ДРОВАНОЙ ПЕЧИ, ХАЧАПУРИ, ХИНКАЛИ, ДЕСЕРТЫ, ГРУЗИНСКИЕ ВИНА
- ВОЗМОЖНОСТЬ ДОСТАВКИ И ДОСРОЧНОГО БРОНИРОВАНИЯ



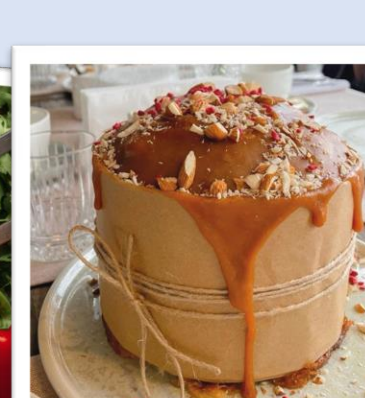
**ДИРЕКТОР**  
**Кравцов Дмитрий Валерьевич**



**РАСПОЛОЖЕНИЕ ОБЪЕКТА**  
**Ярославль,**  
**ул. Республиканская, 82**

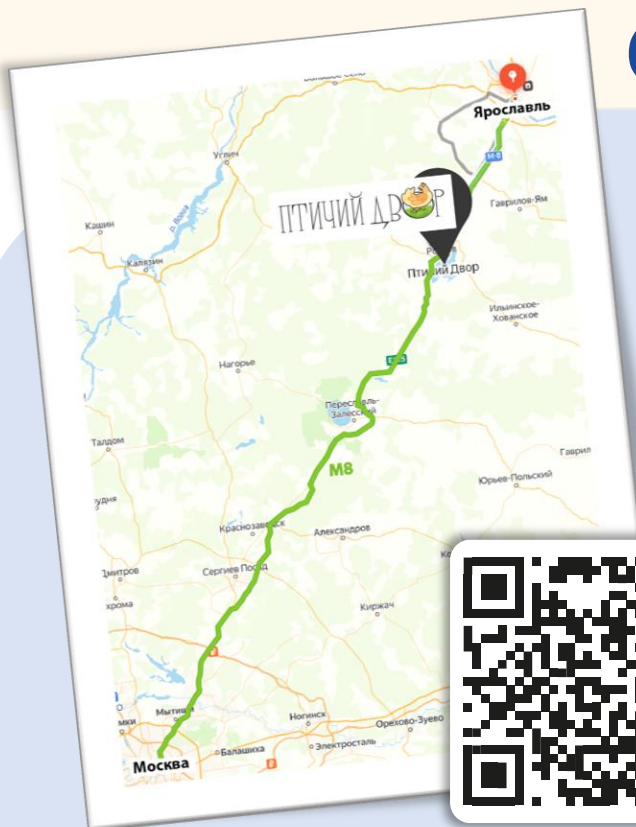


**КОНТАКТЫ**  
**+7 (4852) 66-36-65**  
[bulvargroup.ru](http://bulvargroup.ru)





## Семейное кафе «Птичий двор»



- АТМОСФЕРА СТАРИНОЙ РУССКОЙ УСАДЬБЫ, ПРИНЦИП САМООБСЛУЖИВАНИЯ, ЕДА НА ВЫНОС
- БЛЮДА ИЗ ПТИЦЫ ПО СТАРИННЫМ РЕЦЕПТАМ
- ПРОВЕДЕНИЕ ТЕМАТИЧЕСКИХ ВЕЧЕРОВ, МАСТЕР-КЛАССОВ, ПОСВЯЩЕННЫХ КУЛИНАРНЫМ ТРАДИЦИЯМ РЕГИОНА, ГАСТРОНОМИЧЕСКИЕ ТУРЫ ДЛЯ ТУРИСТОВ



ДИРЕКТОР



РАСПОЛОЖЕНИЕ ОБЪЕКТА

Ростов, ул. Маршала  
Алексеева, 3/4



КОНТАКТЫ

+7 (980) 655-08-88  
[pticydvor.ru](http://pticydvor.ru)

